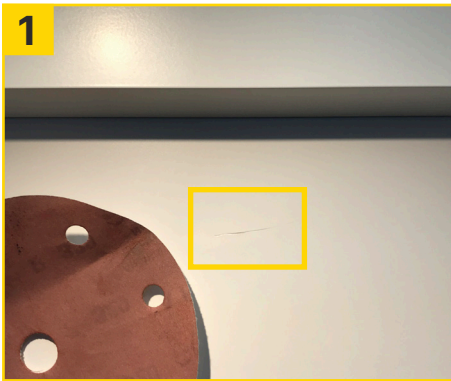




Verwendete Produkte

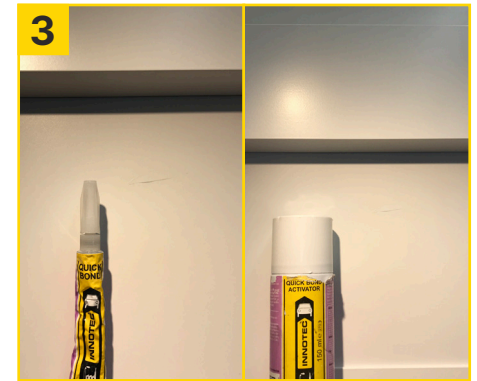
- » Quick Bond (Sekundenkleber) - Art.-Nr. 1567
- » Quick Bond Activator (Sekundenkleber-Beschleuniger) - Art.-Nr. 1568
- » Repaplast Cleaner Antistatic (Kunststoff-Reiniger) - Art.-Nr. 1565
- » Multi Wipes Box (Universaltuch) - Art.-Nr. 1092-90
- » Speed Primer (Grundierungs- und Füllerspray) - Weiß (0100) - Art.-Nr. 1302-3
- » Construction Primer (1K-Rostschutzgrundierung) - Weiß (0100) - Art.-Nr. 1301-2
- » Shine P 600 Ultrafein (Schleifvlies) - Art.-Nr. 2116-60
- » Taiga Blue Core (Abdeckpapier) - Art.-Nr. 2103-18
- » ICECUT Discs (Schleifpapier) - 150 Ø
Verschiedene Körnungen: 320, 500, 800



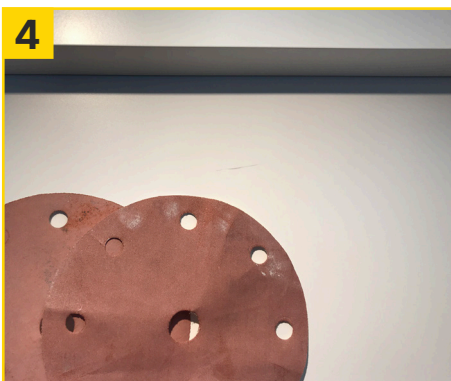
1
Grat mit ICECUT Discs (K320) entfernen.



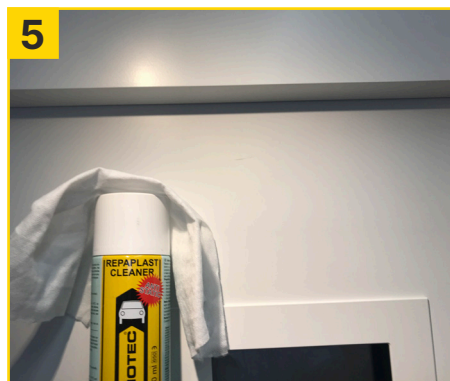
2
Untergrund mit Repaplast Cleaner Antistatic und Multi Wipes gut reinigen (ca. 5 Min. ablüften lassen).



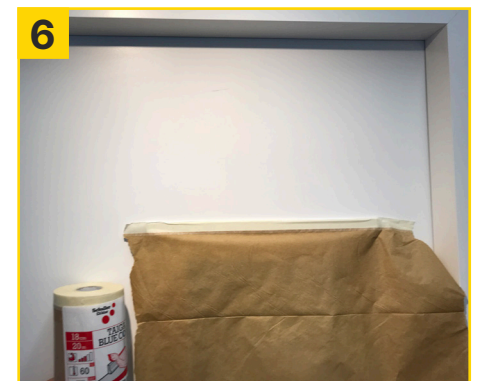
3
Abschürfung / Druckstelle / Kratzer mit Quick Bond auffüllen. Quick Bond Activator zum sofortigen Aushärten aufsprühen.



4
Mit ICECUT Discs (K320) Quick Bond plan (eben) schleifen und mit K500 + K800 nachschleifen.



5
Nochmals mit Repaplast Cleaner Antistatic und Multi Wipes gut reinigen und trocken wischen (ca. 5 Min. ablüften lassen).



6
Umliegende Flächen mit Taiga Blue Core abkleben.



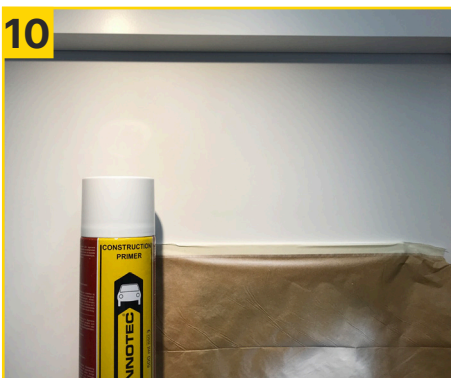
7
Anschließend zwei deckende Schichten Speed Primer auftragen (ca. 20 Min. trocknen lassen).



8
Tipp: Für eine schnellere Durchtrocknung nach jedem Auftragen (Kreuzgang) einer Beschichtung oder Lack, kurz mit dem Heißluftföhn anwärmen.



9
Jeweils mit Shine P 600 zwischenschleifen und mit Multi Wipes den feinen Schleifstaub entfernen.



10
Anschließend zwei deckende Schichten Construction Primer auftragen und mit Shine P 600 zwischenschleifen (ca. 20 Min. trocknen lassen).



11
Fertig.