

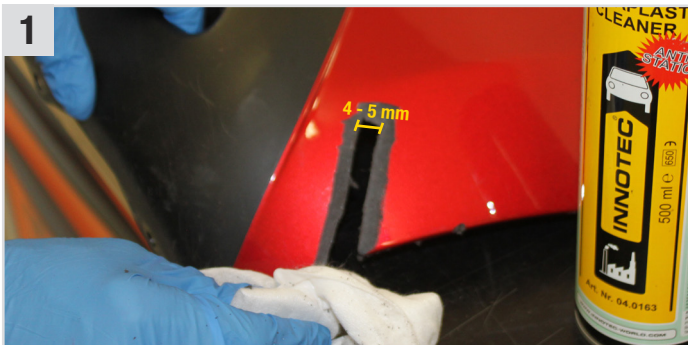


Repaplast Repair 2K-Kunststoffkleber

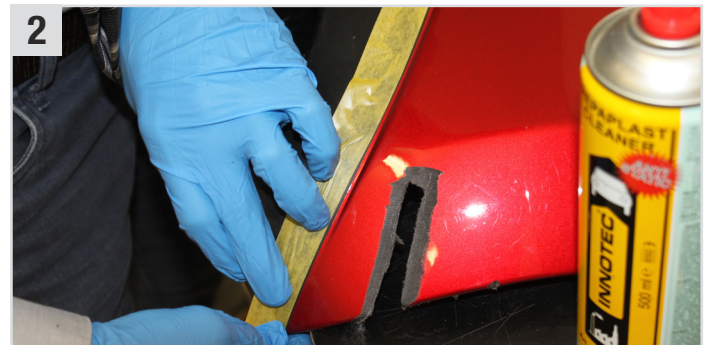


IN DIESER ANLEITUNG VERWENDETE PRODUKTE

- » Repaplast Repair (2K-Kunststoffkleber) - Grau (0070) - Art.-Nr. 1593-01
- » Repaplast Cleaner Antistatic (Kunststoff-Reiniger) - Art.-Nr. 1565
- » Repaplast Primer New Formula (Kunststoff-Haftvermittler) - Art.-Nr. 1597-00
- » Repaplast Finish (2K-Kunststoffkitt) - Hellgrau (1070) - Art.-Nr. 1588-1
- » Multi Wipes Box (Universaltuch) - Art.-Nr. 1092-90
- » SunCore Pro (Abdeckband) - Art.-Nr. 2105-18
- » Drywall Tape (Selbstklebendes Glasfasergewebeband) - Art.-Nr. 1665-1
- » Royalcut (Runde Klettdisketten)
- » Duo Component Applicator (2K-Pistole) - Art.-Nr. 1597-00
- » Easy Grip Gun (Kartuschenpistole) - Art.-Nr. 1490-1
- » Mixer Nozzle Gelb (2K-Mischdüsen) - Art.-Nr. 1598-00
- » Repaplast Finish Nozzle (2K-Mischdüsen für Repaplast Finish) - Art.-Nr. 1588-2



1 Rissstelle vorbereiten (mit Winkelschleifer auf ca. 4 - 5 mm vergrößern) und dann mit **Repaplast Cleaner Antistatic** (Kunststoff-Reiniger) und **Multi Wipes Tuch** (Universaltuch) gut reinigen.



2 Anschließend die zu schützenden Stellen mit **SunCore Pro** (Abdeckband) abkleben.



3 Riss auf der Innenseite mit Winkelschleifer (Fächerscheiben K60 oder K80) großflächig aufrauen.



4 Auf der Außenseite des Stoßfängers den Riss großflächig mit **Royalcut** (Runde Klettdisketten) K120 anschleifen.



5 Nochmals Außenseite und Innenseite mit **Repaplast Cleaner Antistatic** (Kunststoff-Reiniger) und **Multi Wipes Tuch** (Universaltuch) gut reinigen und trockenwischen (ca. 5 Min. ablüften lassen).



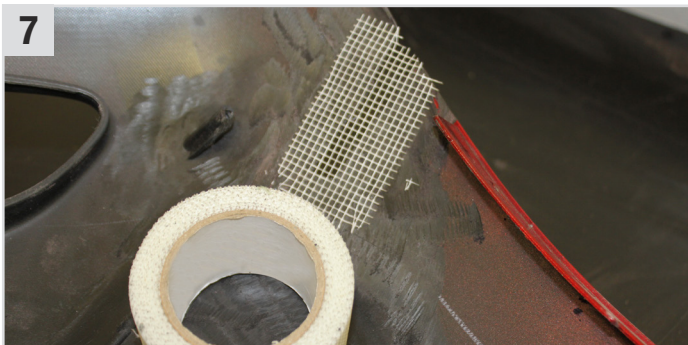
6 Dünne Schicht **Repaplast Primer New Formula** (Kunststoff-Haftvermittler) auf Vorder- und Rückseite anbringen (ca. 10 Min. ablüften lassen).





IN DIESER ANLEITUNG VERWENDETE PRODUKTE

- » Repaplast Repair (2K-Kunststoffkleber) - Grau (0070) - Art.-Nr. 1593-01
- » Repaplast Cleaner Antistatic (Kunststoff-Reiniger) - Art.-Nr. 1565
- » Repaplast Primer New Formula (Kunststoff-Haftvermittler) - Art.-Nr. 1597-00
- » Repaplast Finish (2K-Kunststoffkitt) - Hellgrau (1070) - Art.-Nr. 1588-1
- » Multi Wipes Box (Universaltuch) - Art.-Nr. 1092-90
- » SunCore Pro (Abdeckband) - Art.-Nr. 2105-18
- » Drywall Tape (Selbstklebendes Glasfasergewebeband) - Art.-Nr. 1665-1
- » Royalcut (Runde Klettdisketten)
- » Duo Component Applicator (2K-Pistole) - Art.-Nr. 1597-00
- » Easy Grip Gun (Kartuschenpistole) - Art.-Nr. 1490-1
- » Mixer Nozzle Gelb (2K-Mischdüsen) - Art.-Nr. 1598-00
- » Repaplast Finish Nozzle (2K-Mischdüsen für Repaplast Finish) - Art.-Nr. 1588-2



7

Einen Streifen Drywall Tape (Selbstklebendes Glasfasergewebeband) zuschneiden und auf der Rückseite entsprechend anbringen.



8

Kontrolle der Funktionalität der Doppelkartusche, indem vor dem Aufsetzen der **2K-Mischdüse** mithilfe der entsprechenden **2K-Pistole** Material herausgepresst wird (beide Komponenten müssen rauslaufen).



9

Repaplast Repair (2K-Kunststoffkleber) auf der Innenseite der Schadstelle auftragen.



10

Anschließend die Rissstelle auf der Außenseite ebenfalls mit **Repaplast Repair** (2K-Kunststoffkleber) ausfüllen. Dann ca. 15 Min. aushärten lassen.



11

Reparierte Außenseite mit **Royalcut** (Runde Klettdisketten) K120, K220 und K320 schleifen.



12

Im Anschluss nochmals mit **Repaplast Cleaner Antistatic** (Kunststoff-Reiniger) und **Multi Wipes Tuch** (Universaltuch) reinigen und trocken nachwischen (ca. 5 Min. ablüften lassen).





IN DIESER ANLEITUNG VERWENDETE PRODUKTE

- » Repaplast Repair (2K-Kunststoffkleber) - Grau (0070) - Art.-Nr. 1593-01
- » Repaplast Cleaner Antistatic (Kunststoff-Reiniger) - Art.-Nr. 1565
- » Repaplast Primer New Formula (Kunststoff-Haftvermittler) - Art.-Nr. 1597-00
- » Repaplast Finish (2K-Kunststoffkitt) - Hellgrau (1070) - Art.-Nr. 1588-1
- » Multi Wipes Box (Universaltuch) - Art.-Nr. 1092-90
- » SunCore Pro (Abdeckband) - Art.-Nr. 2105-18
- » Drywall Tape (Selbstklebendes Glasfasergewebeband) - Art.-Nr. 1665-1
- » Royalcut (Runde Klettdisketten)
- » Duo Component Applicator (2K-Pistole) - Art.-Nr. 1597-00
- » Easy Grip Gun (Kartuschenpistole) - Art.-Nr. 1490-1
- » Mixer Nozzle Gelb (2K-Mischdüsen) - Art.-Nr. 1598-00
- » Repaplast Finish Nozzle (2K-Mischdüsen für Repaplast Finish) - Art.-Nr. 1588-2

13



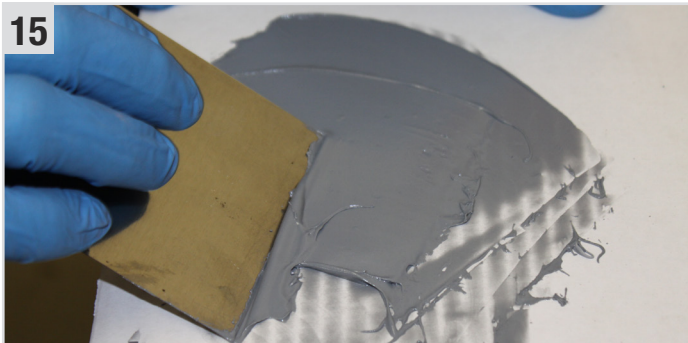
Eine dünne Schicht **Repaplast Primer New Formula** (Kunststoff-Haftvermittler) auftragen und ca. 10 Min. ablüften lassen.

14



Repaplast Finish (2K-Kunststoffkitt) mithilfe der **Easy Grip Gun** (Kartuschenpistole) herausgepresst. Beide Komponenten müssen rauslaufen.

15



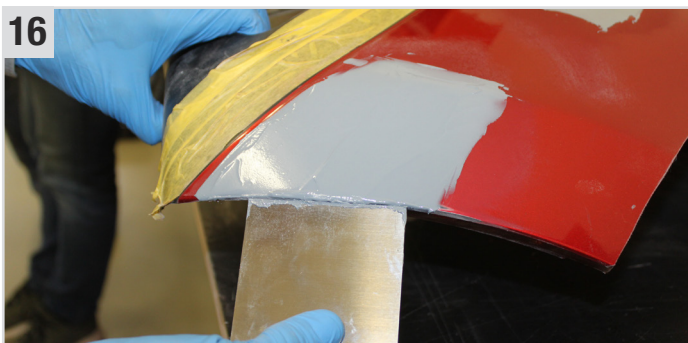
Repaplast Finish (2K-Kunststoffkitt) entweder mit einer Spachtel gut durchmischen, oder ...

15



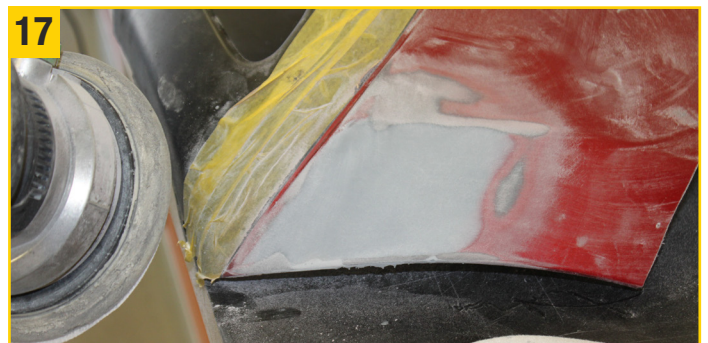
... mit der **Repaplast Finish Nozzle** (2K-Mischdüsen für Repaplast Finish) direkt auftragen .

16



Das vermischte **Repaplast Finish** (2K-Kunststoffkitt) verspachteln und ca. 20 Minuten trocknen lassen.

17



Repaplast Finish (2K-Kunststoffkitt) mit **Royalcut** (Runde Klettdisketten) K120, K220 und K320 schleifen - weitere Schritte laut Lackhersteller. **Fertig!**