

PROJECT SYSTEM

DIE PROFESSIONELLE FASSADENVERKLEBUNG

**Wir
begeistern
Kunden!®**

UNSER GRUNDSATZ SEIT MEHR ALS 30 JAHREN.

DIE FASSADENVERKLEBUNG

Das System	06
Systemkomponenten	08
Verarbeitungswerkzeuge	11

MONTAGE-ANLEITUNG

Berechnung / Materialbedarf	12
Untergrund, Art, Belüftung und richtige Bemessung	13
Befestigung	14
Verklebung	15
Demontage.....	16

ANLAGEN

Technische Daten	18
Plattentypen	20
Karussell-Test "Klimawand"	24
Zertifikate / Zulassungen	26
Garantieerklärung	27
Verarbeiter-Schulung	28
Referenzauszug	30
Schnitt-Skizzen.....	38

ONLINE-WELT

Referenzprojekte nach Plattenhersteller
 Download sämtlicher Dokumentationen
 Finde Deinen persönlichen Project-Profi



A close-up photograph of a grey metal structure, likely a roof or wall. It features several vertical and diagonal lines, possibly representing rivets or structural beams. The lighting is bright, creating strong shadows and highlights on the metal surface.

Nietest Du noch?





Oder klebst Du schon?

DAS SYSTEM

Eine Fassadenbekleidung ist dann am schönsten, wenn die Art ihrer Befestigung am Untergrund nicht sichtbar ist. Aus diesem Grund wurden verschiedene unsichtbare Befestigungsmethoden entwickelt, unter anderem auch das Kleben. In der Architektur ist dies eine beliebte Art und Weise, eine Fassade zu gestalten.

(ÖFHF - Klebetechnik Merkblatt, Stand: 2015-07-15)

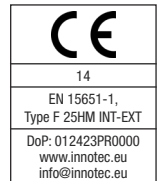
Das Innotec Project System ist ein hochwertiges, einfach zu verarbeitendes, durch das Deutsche Institut für Bautechnik (DIBt) zugelassenes, KOMO®-zertifiziertes, garantiertes Verklebungs-System für die besonders wirtschaftliche Montage von Fassadenverkleidungen auf Alu- und Holz-Unterkonstruktionen in den Bereichen:

- » Wohn- und Gewerbe-Bauten
- » Neubauten und Renovierungen
- » Innenausbau
- » Metallverkleidungen
- » Fassaden und Dachelemente
- » HPL Platten in Aufzügen
- » Polystyrolschaum-Isolierungen in Garagen
- » Metall- und Fassadenbau

Deutsches
Institut
für
Bautechnik



Attest met
productcertificaat
21000



- » Durch das Deutsche Institut für Bautechnik (DIBt) zugelassenes, KOMO® -zertifiziertes, garantiertes Verklebungssystem
- » Stärkstes und sicherstes System laut ATG-Prüfungen in Bezug auf Windbelastungen
- » Hervorragendes Ergebnis beim Brandschutztest gemäß VORNORM ÖNORM B3800 (Teil 5) durch das Institut für Brandschutztechnik und Sicherheitsforschung (IBS) in Linz
- » Klassifizierung des Brandverhaltens nach EN13501 - B-s2, d0 (abhängig von Plattenmaterial und UK)
- » Mitglied im Österreichischen Fachverband für hinterlüftete Fassaden (ÖFHF)
- » Professionelle Beratung und Baustellenbetreuung
- » Zeitersparnis gegenüber herkömmlichen Befestigungsmethoden
- » Wirtschaftliche, einfache und schnelle Montage
- » Witterungs- und alterungsbeständige Verklebung
- » Selbsttragende Befestigung, gleichmäßige Spannungsverteilung
- » Designfreiheit für eine kreative Fassadengestaltung
- » Wartungsfreundliche Fassaden
- » Keine Oberflächenzerstörung durch Bohren, Schrauben, Nieten...
- » Polystyrolschaumverträglich - Untergrundausgleichend
- » Kein Schleifen notwendig





WÄHLEN HEISST...

ERFAHRUNG WÄHLEN!

Seit dem Start im Jahr 1991 sind europaweit schon mehrere Millionen Quadratmeter Fassaden aus verschiedensten Materialien problemlos verklebt worden. Unsere Mitarbeiter verfügen daher über weitgehende Erfahrungen und Kenntnisse.

QUALITÄT WÄHLEN!

Von Anfang an hat sich Innotec zum Ziel gesetzt, nur die höchstmögliche Qualität zu liefern - dieses Streben ist bis heute unverändert geblieben. Deswegen entsprechen die Project Produkte, gleich wie alle Innotec Produkte, stets den allerhöchsten Qualitätsnormen.

SICHERHEIT WÄHLEN!

Das Innotec Project System ist von vielen verschiedenen Instituten wie z. B. SKH, KOMO, BUTGB, BouwcentrumNL, IBS, IFBT, MFPA Leipzig, TÜV Rheinland und DIBt untersucht und beurteilt worden. Zusätzlich werden bei jedem Projekt von Innotec vorausgehende Haftungsprüfungen durchgeführt. Innotec arbeitet dabei eng mit den namhaftesten Fassadenplatten-Herstellern zusammen.

BESTÄNDIGKEIT WÄHLEN!

Durch die Prüfung des Innotec Project Systems mittels Karussell-Test „Klimawand“ (siehe Seite 24 und 25) wird die Lebensdauer von erfolgreich geprüften Fassaden auf mindestens 40 Jahre bewertet. Zusammen mit unserem Schulungsprogramm und der Baustellenbetreuung- und Unterstützung erzielen wir ein bestmögliches Endergebnis.

UNTERSTÜTZUNG WÄHLEN!

Schulung und Zertifizierung sind zwei wichtige Säulen eines professionellen Ergebnisses. Innotec wird Dich fachkundig schulen und als anerkannten Monteur zertifizieren. Darüber hinaus bieten wir Dir beim Start der Arbeiten wie auch bei der Montage der ersten Platten unsere Unterstützung an, sodass der Start niemals ein Sprung ins Ungewisse wird.

EINEN PROFESSIONELLEN PARTNER WÄHLEN!

Weitgehende Erfahrung, hohe Qualität, Sicherheit, Schulung und Unterstützung, zehnjährige Garantie, garantierte Lieferzeit, in zahlreichen Ländern aktiv, sowohl für den kleinen Profi wie auch für OEM-Hersteller ... das alles macht uns zu einem professionellen Partner für alle Deine (Fassadenverklebungs-)Projekte!



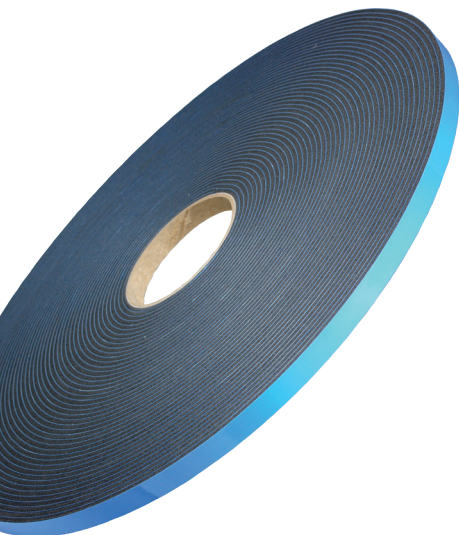
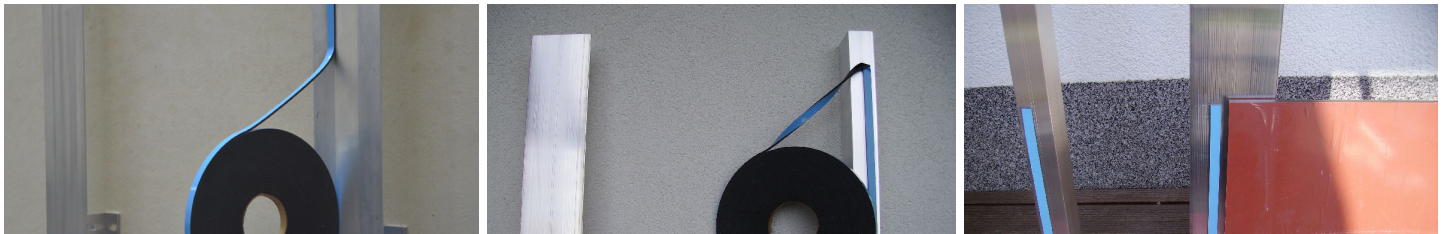
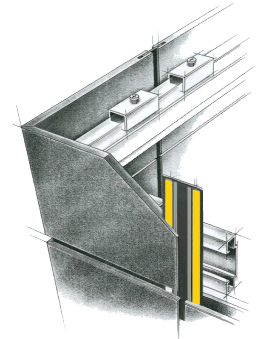
Fassadenkleber Adheseal Project

Art.-Nr. 1436-6 ADHPS6 Schwarz (0000) 600 ml Beutel

Schwarze Spezial-Klebmasse für Platten- und Unterkonstruktionen, mit oder ohne Primer (Siehe Project Freigabetabelle).

Reicht für ca. 15 Laufmeter Klebestrecke bei einer 8 mm ▲-Raupe.

- » Temperaturbeständig: -40 bis +100 °C
- » Sehr hohes Haftvermögen
- » Extrem hohe Bruchdehnung (ca. 400 %)
- » Gute UV-Beständigkeit
- » Lösungsmittel- und isocyanatfrei
- » Einwandfreie Haftung selbst auf heiklen Materialien
- » Zertifiziert mit dem GEV-Emicode EC1-Plus - sehr emissionsarm



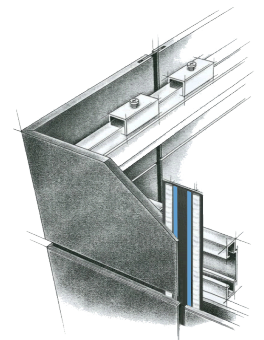
Doppelklebeband (Alu-UK) Fixation Tape Project 1

Art.-Nr. 1622 FIT1P 3,2 mm stark 15 m Rolle

Fixation Tape Project 1 ist ein unterstützendes Band zur Fixierung von Fassaden-Platten auf Alu-Unterkonstruktionen bis Adheseal Project ausreichend ausgehärtet ist und selbst die volle Klebekraft erreicht hat.

Für Alu-Unterkonstruktionen - Reicht für 15 Laufmeter Verklebungsstrecke.

- » Sorgt für ideale Schichtdicke von Klebe- und Dichtmassen
- » Dauerelastisch
- » Bruchdehnung erst bei 125% bzw. 230%
- » Mehrmaliges Neupositionieren möglich (Innerhalb von ca. 5 Minuten)
- » Nimmt praktisch keine Feuchtigkeit auf
- » Hohe Anfangshaftung



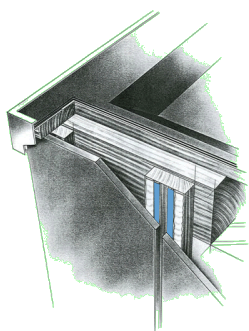


Doppelklebeband (Holz-UK) Fixation Tape Project 3

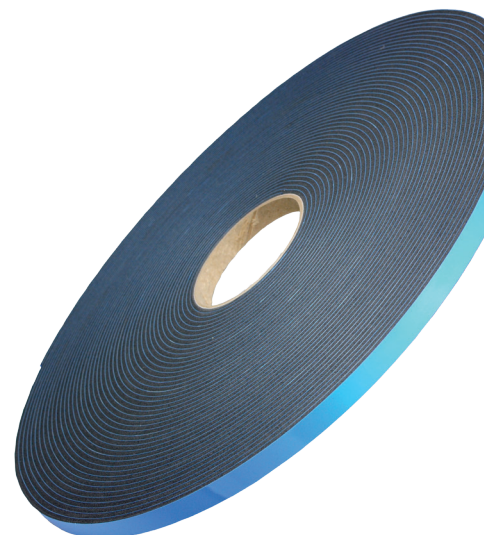
Art.-Nr. 1624 FIT3P 3,2 mm stark 30 m Rolle

Fixation Tape Project 3 ist ein unterstützendes Band zur Fixierung von Fassaden-Platten auf Holz-Unterkonstruktionen bis Adheseal Project ausreichend ausgehärtet ist und selbst die volle Klebkraft erreicht hat.

Für Holz-Unterkonstruktionen - Reicht für 30 Laufmeter Verklebungsstrecke.



- » Hohe Anfangshaftung
- » Perfekte Fixierung
- » Nimmt praktisch keine Feuchtigkeit auf
- » Greift weder Untergrund noch Material an
- » Sorgt für ideale Dichtmassen-Schicht-Dicke
- » Ausgezeichnete Druckfestigkeit



Reiniger Multisol Project

Art.-Nr. 1240 MPR1 1 Liter Dose
Art.-Nr. 1241 MPR5 5 Liter Kanister

Multisol Project ist ein professioneller Reiniger für Metalluntergründe und Fassadenplatten vor Verklebungen, Abdichtungen oder anderen Arbeiten. Er entfernt auf schnelle und effiziente Weise Klebstoff- und Dichtmassen-Reste, Öle, Fette, Schmutz und Silikonreste.

1 Liter reicht für ca. 100 Laufmeter Verklebungsstrecke.

- » Ideal zum Entfernen von Klebstoff-, Dichtmassen- und Kaugummi-Resten
- » Hohes Auflösungsvermögen (Auch für Teerspritzer, Baumharz, Wachsrückstände)
- » Schnelle und rückstandsfreie Ablüftung
- » Greift Lack, Glas, Alu, Gummis und die meisten Kunststoffe in keinsten Weise an
- » Reinigt und entfettet den Untergrund vor Abdichtungs- und Verklebungsarbeiten
- » Sehr einfach in der Handhabung



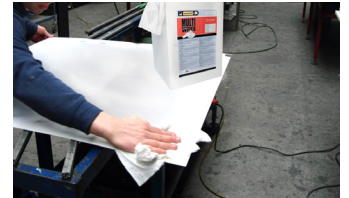


Reinigungstücher Multi Wipes Box Project

Art.-Nr. 1091 MW40P 30 x 40 cm 400 Stück Karton

Multi Wipes Project sind Qualitätstücher, die zu 100 % aus hochwertiger Viskose bestehen. Dieses Material und die offene Struktur verleihen den Tüchern ein extrem hohes Schmutzaufnahmevermögen und somit einen beeindruckenden Reinigungseffekt beim Reinigen von Fassadenplatten und Unterkonstruktionen.

- » Enormes Aufnahmevermögen
- » Vielseitig verwendbar
- » Praktisch verpackt, daher stets trocken, sauber und jederzeit zur Hand



Imprägnierung & Primer (schwarz) Imprisol Project

Art.-Nr. 1488 IMPP 1 Liter Dose

Imprisol Project dient als Schutz- und Imprägnierprodukt für Holz-Unterkonstruktionen und Platten-Voranstrichen und zur Haftungsverbesserung für Innotec Adheseal Project.

Innotec Adheseal Project kann bereits nach 10 Min. und bis zu 20 Tage nach dem Auftragen ohne erneute Aktivierung auf den Primer aufgetragen werden.

- » Reicht für ca. 80-100 Laufmeter Verklebungsstrecke (bei einer Breite von 10 - 15 cm)



Transparenter Primer Seal Guard Project

Art.-Nr. 1487-1 SEGP 250 ml Dose

Seal Guard Project ist ein transparenter Primer, der die Haftung diverser luftfeuchtigkeitshärtender Klebe- und Dichtmassen verbessert. Das Produkt ist insbesondere auf porösen Materialien, aber auch für die Anwendung auf den meisten anderen Untergründen geeignet.

Seal Guard Project reicht bei einer Auftragsbreite von 5 cm für ca. 46 Laufmeter Verklebungsstrecke.

- » Hochwertiger, haftungssteigernder Primer
- » Geeignet für Daueranwendung unter Wasser
- » Praktische, wiederverschließbare Dose
- » Perfekter Isolator zwischen Dichtmasse und eventueller Überlackierung



Primer Equitone Tectiva Board Primer FC

Art.-Nr. 1488-1 BPRP Gelb-Transparent (6555) 1 Liter Dose

Board Primer FC ist ein schnell trocknender Haftvermittler, der speziell für den Gebrauch auf zementgebundenen Equitone Tectiva Faserplatten entwickelt wurde.

- » Reicht bei einer Auftrags-Streifen-Breite von 10 - 15 cm für ca. 120 - 150 Laufmeter
- » Schnell trocknender Haftvermittler
- » Speziell für zementgebundene Equitone Tectiva Faserplatten



Beutelpistole

Marathon Pro 600 ml

Art.-Nr. 1494-1 FPG6 Stück Pkg

Die Marathon Pro dient zum problemlosen Verarbeiten hochwertiger Spritzdichtmassen bis zu 600 ml.



Akku-Pistole

Accu Silicon-Pistole 10,8 V

Art.-Nr. 1494-310 AP14 bis 400 ml Kartuschen und Beutel Stück Pkg
 Art.-Nr. 1494-410 AP16 bis 600 ml Beutel Stück Pkg

Die Accu Silicon-Pistole 10,8 V dient zum problemlosen Verarbeiten hochwertiger Spritzdichtmassen bis zu 600 ml.



Druckluftpistole

Air Sealant Applicator

Art.-Nr. 1492A ASA3 Stück Pkg
 Art.-Nr. 1494-2 ASA6 Stück Pkg

Air Sealant Applicator dient zur exakten Druckübertragung über eine Teleskopstange.



Doppelsaugheber mit Einstellung

Art.-Nr. 1483-1 SGHW Stück Pkg

Ca. 60 kg Tragkraft, extra großer Saugnapf für optimalen Halt auf gekrümmten/gebogenen Oberflächen, durch Gewindegänge verstellbar.



Wollwischer Luxury

Art.-Nr. 1481-92 WOWI1 105 mm 10 Stück Pkg

Ermöglicht tropf- und spritzfreies Auftragen von Primern usw.



Grundierungs-Applikator - System-Set

Art.-Nr. 1497 GASS 4-teiliges Set

- » 1 Stk Grundierungs-Applikator - Innogrip - Art.-Nr. 1497-01
- » 1 Pkg Medstar Nitril PF L / 9" - Art.-Nr. 2112-02
- » 6 Stk Grundierungs-Applikator - Innopad - Art.-Nr. 1497-02
- » 1 Stk Nesto Rot - 15 x 28 cm - Art.-Nr. 2118-30



Symbolabbildung

BERECHNUNG / MATERIALBEDARF

Die 3 angeführten Beispiele zeigen jeweils eine Platte von 1 m². Aus den unterschiedlichen Höhen- und Breiten-Verhältnissen ergibt sich jeweils eine andere Anzahl an Verklebungs-Laufmetern.

Dies ist bei der Berechnung des Project-Produkte-Mengenbedarfs und der Project-Materialkosten stets zu beachten. Entscheidend ist also nicht die Anzahl der Quadratmeter, sondern die **Anzahl der Laufmeter-Verklebungsstrecke!**

= Verklebungs-Strecken

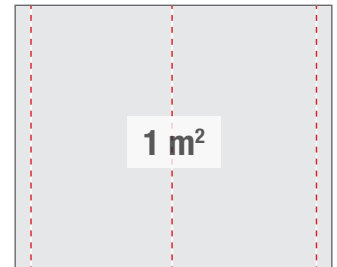
BEISPIEL 1

0,5 m Höhe x 2,0 m Breite = 1,0 m²
Verklebungs-Strecke = 5 x 0,5 m
Verklebungs-Laufmeter = 2,5 lfm



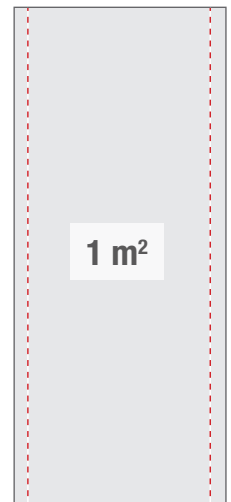
BEISPIEL 2

1,0 m Höhe x 1,0 m Breite = 1,0 m²
Verklebungs-Strecke = 3 x 1,0 m
Verklebungs-Laufmeter = 3,0 lfm



BEISPIEL 3

2,0 m Höhe x 0,5 m Breite = 1,0 m²
Verklebungs-Strecke = 2 x 2,0 m
Verklebungs-Laufmeter = 4,0 lfm



MATERIALBEDARF

Produkt

Kleber / **Adheseal Project schwarz 600 ml Beutel**
Doppelklebeband / **Fixation Tape Project 1 (hart)**
Doppelklebeband / **Fixation Tape Project 3 (weich)**
Reiniger / **Multisol Project 1 Liter Dose**
Reiniger / **Multisol Project 5 Liter Kanister**
Reinigungstuch / **Multi Wipes Box Project 400 Tücher (30 x 40 cm)**
Imprägnierung+Primer / **Imprisol Project (schwarz) 1.000 ml Dose**
Transparenter Primer / **Seal Guard Project 250 ml Dose**

Reicht für ... Laufmeter-Klebestrecke

ca. 15 Lfm (8 mm ▲-Raupe)
15 Lfm
30 Lfm
ca. 100 Lfm
ca. 500 Lfm
400 Lfm
ca. 80 - 100 Lfm
ca. 46 Lfm (5 cm Auftrags-Breite)

Nach genauer Ermittlung der Anzahl von Laufmetern Verklebungsstrecke nach obigen Kriterien übernehmen wir gerne für Dich die Berechnung des Project-Mengenbedarfs und der -Materialkosten.

Bitte setz Dich dazu einfach telefonisch mit dem für Dich zuständigen Project-Betreuer in Verbindung.

Du findest die entsprechenden Kontakt-Daten unter www.fassadenverklebung.at (oder www.innotec.at)

Zur Erzielung eines optimalen Endergebnisses und einer langfristig beständigen Klebeverbindung muss unbedingt auf einer ordnungsgemäß angebrachten Unterkonstruktion gearbeitet werden!

Die mit dem Project System realisierte Klebeverbindung muss gemäß den festgelegten Belastungsanforderungen den Scher- und Zugkräften standhalten, die in der Praxis aufgrund des Eigengewichtes und der auftretenden thermischen und/oder hygryschischen Verformungen der verwendeten Fassadenplatten sowie der auftretenden Windbelastungen auf die Klebeverbindung einwirken.

Bei dem Material, auf dem geklebt wird, handelt es sich vorzugsweise um unbehandeltes und gehobeltes Fichtenholz oder Aluminium.

Das plattentragende Riegelwerk muss vertikal angebracht werden.

In Bezug auf die Belüftung müssen die Vorschriften des Plattenherstellers genau befolgt werden. Am oberen und unteren Objekt-Rand müssen normgerechte Öffnungen für die Zu- und Abfuhr von Luft vorhanden sein.

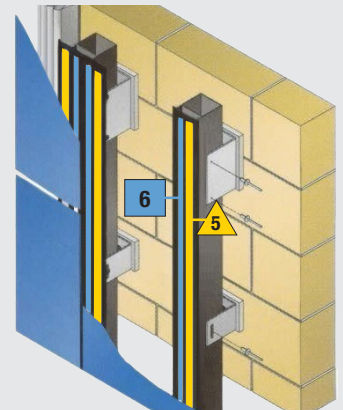
Der Freiraum hinter den Platten muss **mindestens 20 mm** betragen!

Der Raum darf nicht durch horizontale Latten bzw. Profile blockiert werden!

Plattenmaterialien haben die Eigenschaft, sich bei Temperaturunterschieden und Feuchtigkeit auszudehnen/zusammenzuziehen - Dem ist bei der Bemessung der Unterkonstruktion Rechnung zu tragen.

Hierzu sind die Produktinformationen und die Verarbeitungsvorschriften des Platten- und Unterkonstruktions-Herstellers bzw. die Richtlinie „Hinterlüftete Fassade“ des ÖFHF zu beachten!

SKIZZE ALU-UNTERKONSTRUKTION



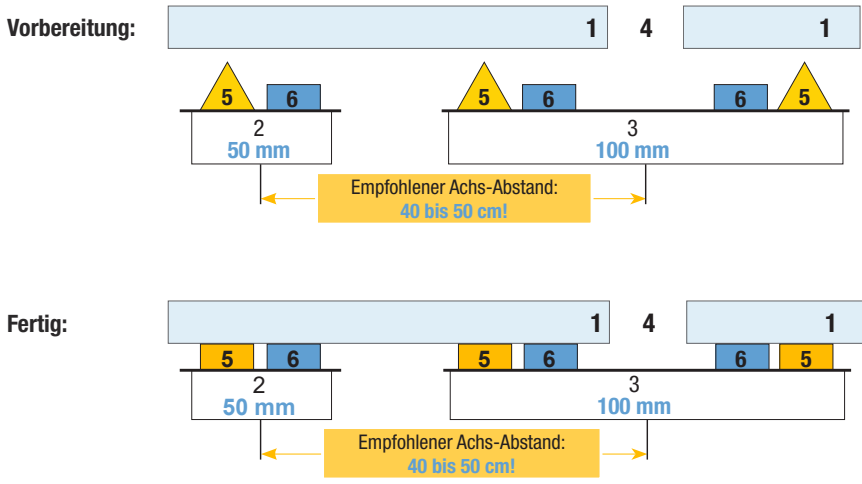
- 5 Kleber / **Adheseal Project**
- 6 Doppelklebeband / **Fixation Tape Project 1**

DIMENSIONIERUNG DER SENKRECHTEN UNTERKONSTRUKTION

Die Dimensionierung der senkrechten Unterkonstruktion ist abhängig von der Fassadenkonstruktion. Die Profilstärken und -breiten ergeben sich aus den statischen Anforderungen und durch die Erfordernisse aus den Hersteller-Angaben der eingesetzten Plattentypen.

SENKRECHTE UNTERKONSTRUKTION - VERKLEBUNG - FASSADENPLATTEN

Der Achsabstand der vertikalen Unterkonstruktion richtet sich nach den Angaben des Plattenherstellers. **Unsere Empfehlung: 40 bis 50 cm!**



LEGENDE

- 1 Fassadenplatte
- 2 Unterkonstruktion 50 mm
- 3 Unterkonstruktion 100 mm
- 4 Breite der Plattenfugen
- 5 Kleber / **Adheseal Project**
- 6 Doppelklebeband / **Fixation Tape Project 1**

Beim Auftragen des Adheseal Project Klebers ist ein Abstand von **mindestens 5 mm** zum Klebeband und zum Seitenrand der Unterkonstruktion einzuhalten! Auf der Unterkonstruktion (3) unter den Plattenfugen (4) ist das Klebeband (6) von der Mitte ausgehend jeweils innen, die Kleberraupe (5) jeweils außen aufzutragen. Beim Auftragen des Klebebandes (6) ist also darauf zu achten, dass außen genügend Platz für Abstand (2 x 5 mm) plus Kleberraupe (8 mm) bleibt!

... DES KLEBEBANDES AUF DEN UNTERKONSTRUKTIONEN

Das **Fixation Tape Project** soll die erste Haftung der Platten auf dem Untergrund herstellen und dient dazu eine **Mindestkleberstärke von 3 mm** zu gewährleisten. Der später anzubringende Kleber sorgt für die endgültige Haftung, aber das Klebeband muss die Platten 12 Stunden lang tragen können.

Bei der Anbringung des Klebebandes muss vor allem darauf geachtet werden, dass es auf einem saube-

ren, trockenen (Taupunkt beachten) und fettfreien Untergrund erfolgt. Das Klebeband ist über die gesamte Länge der senkrechten Unterkonstruktion und parallel zu den Kanten anzubringen, die Schutzfolie des Klebebandes ist erst direkt vor dem Auftragen des **Adheseal Project Klebers** zu entfernen!

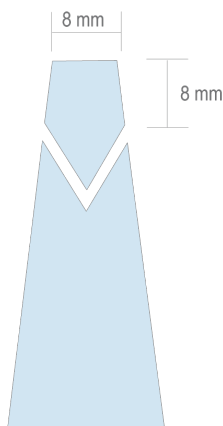
Auf der Unterkonstruktion unter den Plattenfugen ist das Klebeband von der Mitte ausgehend jeweils

innen, die Kleberraupe jeweils außen aufzutragen. Beim Auftragen des Klebebandes ist also darauf zu achten, dass außen genügend Platz für Abstand (2 x 5 mm) plus Kleberraupe (8 mm) bleibt!

Wenn Fugenprofile verwendet werden, muss der Breite des Fugenprofils Rechnung getragen werden.

Das Fugenprofil kann mit **Adheseal Project Kleber** angebracht werden.

... DES KLEBERS AUF DEN UNTERKONSTRUKTIONEN



Adheseal Project Kleber wurde speziell zum Kleben von Fassadenplatten entwickelt. Neben der Qualität des Produktes hat auch die Qualität der Verarbeitung einen absolut entscheidenden Einfluss auf ein sicheres Endergebnis.

Zum Auftragen der richtigen Menge des Klebers muss unbedingt die mitgelieferte Düse verwendet werden (siehe Abbildung). Der Kleber muss über die

volle Länge der plattentragenden Unterkonstruktion angebracht werden.

Vor dem Anbringen des Klebers ist zuerst die Schutzfolie des Klebebandes zu entfernen.

Beim Auftragen des **Adheseal Project Klebers** ist ein Abstand von mind. 5 mm zum Klebeband und zum Seitenrand der Unterkonstruktion einzuhalten!

» Richtige Temperaturbedingungen der Umgebung und sämtlicher Materialien von **mindestens +5 °C bis höchstens +35 °C** müssen unbedingt beachtet werden! Eventuell mit Montagehilfen arbeiten!

... DER FASSADENPLATTEN

Das Anbringen der Platten muss mit der erforderlichen Präzision erfolgen - leichte Korrekturen sind jedoch kurzzeitig möglich. Zur Vereinfachung der Montage die zu verklebenden Platten mit Hilfe von Saughebern auf ausgerichtete Setzleisten oder Montage-Winkel stellen und so an der vorgesehenen Stelle an die Klebstoffraupe ansetzen, dass sie vorerst nicht mit dem Klebeband in Berührung kommen! Erst nach präziser Positionierung die Platten durch gleichmäßigen, festen Druck bis zum Kontakt mit dem Klebeband gut anpressen!

Bitte beachten:

Offene Verarbeitungszeit zwischen dem Anbringen des Klebers und dem Anbringen der Platte beträgt je nach Verarbeitungs-Temperatur ca. **10 Minuten!** Reinigen der Materialien und Werkzeuge mit **Multisol Project Reiniger** und **Multi Wipes Project Tuch!**

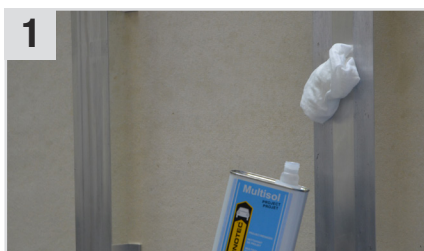
TIPP!

Sollte aus Versehen **Adheseal Project Kleber** auf die Vorderseite der Platte gelangt sein, ist zu empfehlen, diesen am Besten sofort mit **Multisol Project Reiniger** und einem sauberen, trockenen **Multi Wipes Project Tuch** zu entfernen. Wenn bei der Bearbeitung von Dach und Fassade eine Attika oder andere Abdeckungen verwendet werden, muss die Belüftung jederzeit gewährleistet sein.

Der Raum zwischen Abdeckung und Fassadenplatte muss frei sein. Der richtige Abstand ist den Verarbeitungsvorschriften des Plattenlieferanten zu entnehmen. Die Demontage der Fassadenplatten erfolgt mit dem **Schneidedraht-Set**.

(Siehe Werkzeuge Seite 16)

ALU-UNTERKONSTRUKTION



1

Reinigung Alu-Unterkonstruktion

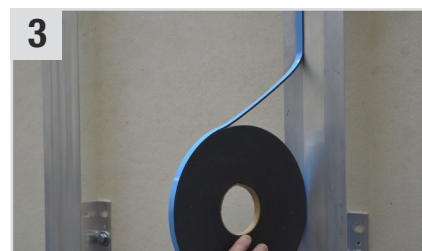
Die Unterkonstruktion mit **Multi Wipes Project** und **Multisol Project** reinigen, mit einem sauberen **Multi Wipes Project** trocken wischen und ca. 10 Min. ablüften lassen. (Reiniger muss rückstandslos abgelüftet sein) Achs-Abstand 40 - 50 cm!



2

Reinigung Fassadenplatten

Die Fassadenplatten mit **Multi Wipes Project** und **Multisol Project** reinigen, mit einem sauberen **Multi Wipes Project** trocken wischen und ca. 10 Min. ablüften lassen. (Reiniger muss rückstandslos abgelüftet sein) Falls Vorschrift, Platten grundieren!



3

Klebeband anbringen

Fixation Tape 1 auf der Unterkonstruktion anbringen (dabei gut andrücken) und die Folie anschließend entfernen.



4

Kleber anbringen

Adheseal Project Kleber parallel zum Klebeband (mind. 5 mm Abstand zwischen Fixation Tape 1 und Adheseal Project Kleber) mit der mitgelieferten Spitze auftragen (8 mm-Raupe).



5

Fassadenplatte anbringen

Innerhalb von 10 Minuten nach dem Auftragen des Klebers Fassadenplatte anbringen (dabei gut andrücken).

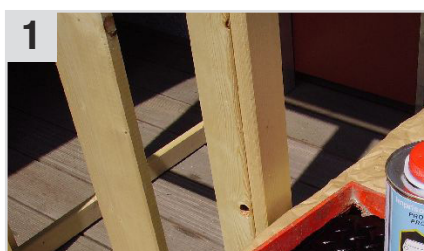


6

Montage-Abschluss

Sollte aus Versehen Adheseal Project auf die Vorderseite der Platte gelangt sein, diese am besten sofort mit Multisol Project und Multi Wipes Project reinigen. **Fertig!**

HOLZ-UNTERKONSTRUKTION



1

Holz-Unterkonstruktion (Fichtenholz gehobelt nach ÖNORM B 4100, Holzfeuchte: 14-18 %)

Achs-Abstand 40 - 50 cm!



2

Grundierung anbringen

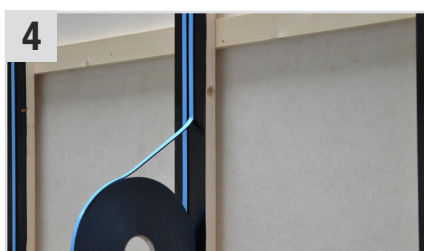
Imprisol Project Grundierung auf die Holz-Unterkonstruktion auftragen und anschließend 10 Minuten ablüften lassen.



3

Reinigung Fassadenplatten

Die Fassadenplatten mit **Multi Wipes Project** und **Multisol Project** reinigen, mit einem sauberen **Multi Wipes Project** trocken wischen und ca. 10 Min. ablüften lassen. Falls Vorschrift, Platten grundieren!



4

Klebeband anbringen

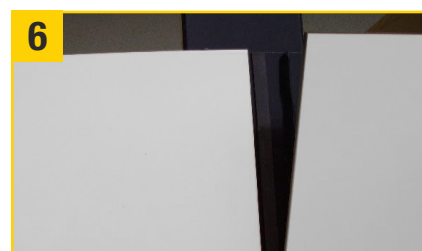
Fixation Tape 3 auf der Unterkonstruktion anbringen (dabei gut andrücken) und die Folie anschließend entfernen.



5

Kleber anbringen

Adheseal Project Kleber parallel zum Klebeband (mind. 5 mm Abstand zwischen Fixation Tape 3 und Adheseal Project Kleber) mit der mitgelieferten Spitze auftragen (8 mm-Raupe).



6

Fassadenplatte anbringen

Innerhalb von 10 Minuten nach dem Auftragen des Klebers Fassadenplatte anbringen. (dabei gut andrücken). **Fertig!**



Dreieckdraht

Art.-Nr. 1481-3 WSAHD 25 lfm Rolle

Der Dreieckdraht eignet sich perfekt zum manuellen Austrennen von Windschutzscheiben und ist Teil des Austrennsystem Cut-Out.



Selbstspannender Drahhandgriff

Art.-Nr. 1481-61 SSDHG1 Stück Pkg
 Art.-Nr. 1481-62 SSDHG2 mit Saugnapf Stück Pkg

Handgriff zur einfachen und sicheren Verwendung des Dreieck- bzw. Vierkantdrahtes.



Glasschaber Glass Scraper

Art.-Nr. 1481-91 GLSC Stück Pkg



Allzweckhandschuhe mit Schnittschutz All Star Cut

Art.-Nr. 2109-01 AC08 M / 8" 1 Paar Pkg
 Art.-Nr. 2109-02 AC09 L / 9" 1 Paar Pkg
 Art.-Nr. 2109-03 AC10 XL / 10" 1 Paar Pkg
 Art.-Nr. 2109-04 AC11 XXL / 11" 1 Paar Pkg

Die All Star Cut sind wasserabweisende Allzweckhandschuhe mit PU Beschichtung, einem Schnittschutz der Schutzstufe 5 und hoher Beständigkeit gegen Abrieb.

- » Allzweckhandschuh mit PU Beschichtung
- » Schnittschutz (Schutzstufe 5)
- » Hohe Beständigkeit gegen Abrieb
- » Wasserabweisend

ARBEITSANLEITUNG

1

**Drahthandgriff vorbereiten**

Das eine Ende vom **Dreieckdraht** in den **selbstspannenden Drahthandgriff** einführen und fixieren.

2

**Fugenblech anheben**

Das Fugenblech anheben, um den **Dreieckdraht** einlegen zu können.

3

**Dreieckdraht einlegen**

Den **Schneidedraht** unter das angehobene Fugenblech hinter die Fassadeplatte legen.

4

**Zweiten Drahthandgriff montieren**

Den **Dreieckdraht** in entsprechender Länge (inkl. Überstand) abschneiden und das Drahtende im zweiten **selbstspannenden Drahthandgriff** fixieren.

5

**Fassadeplatte herausschneiden**

Die Fassadeplatte durch abwechselndes und gleichmäßiges Anziehen herausschneiden.

6

**Abschluss und Vorbereitung**

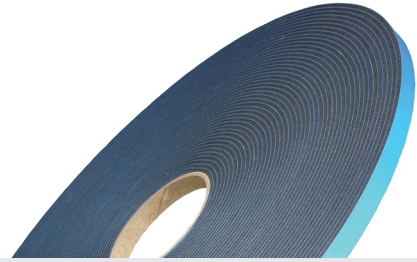
Den Kleber und das Klebeband für eine Neumontage der Platte mit dem **Glasschaber** entfernen.

Fertig!

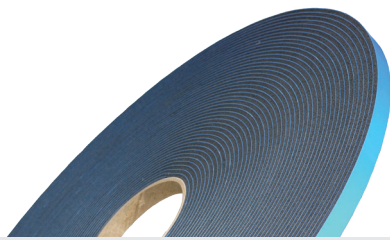
Zum Video



Spezial-Klebemasse	
Adheseal Project Schwarz (0000) - 600 ml Beutel	
Basis	Silanmodifizierte Polymere
Dichte	ca. 1.380 kg/m ³
Konsistenz	Pastös
Lösungsmittel	Keine
Härte	ca. 55 (Shore A)
Bruchfestigkeit	ca. 2,60 N/mm ² (nach DIN 53504)
Bruchdehnung	ca. 400 % (nach DIN 53504)
Modul	ca. 1,5 N/mm ² (100 % Bruch) (nach DIN 53504)
Scherfestigkeit	1,70 N/mm ² (nach DIN 53283)
Rückstellvermögen	ca. 80 %
Temperaturbeständigkeit	-40 °C bis +100 °C
UV-Beständigkeit	Gut. Leichte Verfärbung kann auftreten
Wasserbeständigkeit	Gut
Lösungsm.-Beständigkeit	Mäßig
Säurebeständigkeit	Mäßig
Standvermögen	Gut
Feststoffgehalt	100 %
Schrumpfung	ca. 4,7 %
Verarbeitungsbedingungen	Mindestens +5 °C
Hautbildung / Griff trocken	ca. 10 Minuten / ca. 4 Stunden
Durchhärtung	ca. 3 mm in 24 Stunden
Fugenbreite	Min. 4 mm / Max. 15 mm
Dauerdehnung	20 %
Lagerfähigkeit	1 Jahr in ungeöffneter Originalverpackung. Kühl und trocken lagern.
Einzelheiten	Unter dauernder Wasserbelastung setzt das Produkt einen geringen Prozentsatz an Zinnkatalysator frei.
Batchcodetyp	F



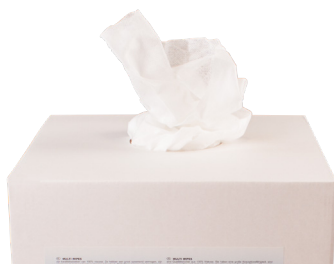
Doppelklebeband (Alu)	
Fixation Tape Project 1 - 3,2 mm stark - 15 m Rolle	
Basis	PU-Schaum mit geschlossener Zellstruktur und beidseitiger Acrylatkleberschicht
Dichte	496 kg/m ³
Härte	31 (Shore A)
Bruchfestigkeit	0,4 N/mm ²
Bruchdehnung	125 %
Scherfestigkeit	0,28 N/mm ²
Schärfestigkeit	3,9 N/cm (180°)
Verdichtbarkeit	0,21 N/mm ² (10 %)
Dauerverformung	< 5 %
Wasserbeständigkeit	Sehr gut. Wasseraufnahme: 0 %
Verarbeitungsbedingungen	+5 °C bis +50 °C
Temperaturbeständigkeit	ca. -40 °C bis +82 °C
Zustand Untergrund	Sauber, trocken und fettfrei
Lagerfähigkeit	12 Monate in ungeöffneter Originalverpackung. Kühl und trocken lagern (zw. +5 °C und +20 °C).
Batchcodetyp	F



Doppelklebeband (Holz)	
Fixation Tape Project 3 - 3,2 mm stark - 30 m Rolle	
Basis	Vinylschaum mit geschlossener Zellstruktur und beidseitiger Kleberschicht
Dichte	240 kg/m ³
Härte	40 (Shore 00)
Bruchfestigkeit	0,40 N/mm ²
Bruchdehnung	220 %
Scherfestigkeit	0,20 N/mm ²
Schärfestigkeit	> 7 N/cm (90°)
Verdichtbarkeit	0,06 N/mm ² (25 %)
Dauerverformung	7 % (von der Originalform)
Temperaturbeständigkeit	-30 °C bis +80 °C
Wasserbeständigkeit	Gut. Maximale Wasseraufnahme: 2 %
Verarbeitungsbedingungen	+5 °C bis +50 °C
Zustand Untergrund	Sauber, trocken und fettfrei
Lagerfähigkeit	12 Monate in ungeöffneter Originalverpackung. Kühl und trocken lagern (zw. +5 °C und +20 °C).
Batchcodetyp	F



Reiniger	
Multisol Project - 1 Liter und 5 Liter	
Basis	Mischung aus Alkoholen, aliphatischen und aromatischen Kohlenwasserstoffen
Dichte	ca. 760 kg/m ³
Konsistenz	Flüssig
Viskosität	ca. 2 mPa.s
Lösungsmittel	Mischung aus Alkoholen, aliphatischen und aromatischen Kohlenwasserstoffen
Flammpunkt	< 0 °C
Verdampfungsrückstand	Keine, das Produkt trocknet restlos
Verarbeitungsbedingungen	+5 °C bis +40 °C
Lagerfähigkeit	2 Jahre in ungeöffneter Originalverpackung. Kühl und trocken lagern.
Batchcodetyp	F



Reinigungstücher
Multi Wipes Box Project - 400 Stück Karton

Basis	50% Viskose - 50% Polyester
Dichte	ca. 40 g/m ²
Wasseraufnahme	< 2 Sekunden (ERT10.1-72)
Abmessungen	30 cm x 40 cm
Lagerfähigkeit	Unbegrenzt in ungeöffneter Originalverpackung
Einzelheiten	Weiß mit perforierter Struktur

Imprägnierung & Primer
Imprisol Project - 1 Liter Dose

Basis	Polyurethan
Dichte	ca. 1.020 kg/m ³
Konsistenz	Flüssig
Viskosität	ca. 150 mPa.s (25 °C)
Lösungsmittel	Mischung aromatischer, aliphatischer Lösungsmittel
Flammpunkt	< 0 °C
Temperaturbeständigkeit	-30 °C bis +70 °C
Feuchtigkeitsbeständigkeit	Gut. Schützt gegen Eindringen von Feuchtigkeit
Feststoffgehalt	ca. 45 %
Verarbeitungsbedingungen	Mindestens +5 °C
Offene Verarbeitungszeit	Maximal 20 Tage
Trockenzeit	10 Minuten
Empf. Schichtdicke	Gleichmäßig deckende Schicht
Lagerfähigkeit	12 Monate in ungeöffneter Originalverpackung. Kühl und trocken lagern.
Batchcodetyp	F



Transparenter Primer
Seal Guard Project - 250 ml Dose

Basis	Silanmodifizierte Polymere
Dichte	ca. 930 kg/m ³
Konsistenz	Flüssig
Viskosität	ca. 10 mPa.s (25 °C)
Lösungsmittel	Mischung aus Kohlenwasserstoffen
Flammpunkt	< 0 °C
Temperaturbeständigkeit	-40 °C bis +80 °C
Feuchtigkeitsbeständigkeit	Gut
Feststoffgehalt	ca. 12 %
Verarbeitungsbedingungen	+5 °C bis +30 °C
Offene Verarbeitungszeit	4 Stunden
Trockenzeit	15 bis 60 Minuten
Empf. Schichtdicke	Eine dünne, gleichmäßige Schicht
Überlackierbarkeit	Gut, nach dem Trocknen
Lagerfähigkeit	9 Monate in ungeöffneter Originalverpackung. Kühl und trocken lagern.
Batchcodetyp	F

Primer Equitone Tectiva
Board Primer FC - Gelb-Transparent (6555) - 1 Liter Dose

Basis	Polyurethan
Dichte	ca. 1.016 kg/m ³
Konsistenz	Flüssig
Viskosität	ca. 230 mPa.s (bei 20 °C)
Lösungsmittel	Keine
Flammpunkt	> 130 °C
Feuchtigkeitsbeständigkeit	Ausgezeichnet nach Aushärtung
Feststoffgehalt	100 %
Verarbeitungsbedingungen	+5 °C bis +35 °C
Offene Verarbeitungszeit	Maximal 4 Tage
Trockenzeit	Mindestens 4 Stunden
Empf. Schichtdicke	Gleichmäßig, geschlossen, deckend
Lagerfähigkeit	9 Monate in ungeöffneter Originalverpackung. Kühl und trocken lagern. Verpackung immer dicht verschließen, um eine Reaktion mit der Luftfeuchtigkeit zu vermeiden.
Batchcodetyp	F
Einzelheiten	Kondensation vermeiden! Die Temperatur des zu behandelnden Substrats muss dazu wenigstens 3°C über der Taupunkt-Temperatur liegen. Restmengen des Primers nicht mehr verwenden!

WICHTIGE HINWEISE

Innotec garantiert für seine Produkte die Einhaltung der techn. Eigenschaften gemäß den technischen Merkblättern bis zum Verfalldatum.

Produktanwender müssen die neuesten technischen Datenblätter im Internet unter www.fassadenverklebung.at (oder www.innotec.at) entnehmen oder diese bei uns anfordern. Es gelten unsere aktuellen allgemeinen Geschäftsbedingungen.

SICHERHEITSVORSCHRIFTEN

Für den Umgang mit chemischen Stoffen sowie die Lagerung und Entsorgung sind die physikalischen, sicherheitstechnischen, toxikologischen und ökologischen Daten dem aktuellen stoffspezifischen Sicherheitsdatenblatt zu entnehmen bzw. die Sicherheitsangaben auf dem Etikett zu beachten!

Die aktuellsten Sicherheitsdatenblätter sind unter www.innotec.at zu entnehmen oder bei uns anzufordern!

PLATTENTYPEN

Getestet und genehmigt von PCS-Innotec® (Version: 03/20)

Getestet nach SAM 155 / DIN53283 oder freigegeben auf Basis des Zertifikats Deutsche Bauaufsichtliche Zulassung DIBT Z10.8-483 oder KOMO 2100-19

Ausschließlich für die von Innotec zur Verklebung freigegebenen Material-Typen und nur bei korrekter Einhaltung aller hier und in der zugehörigen Montage-Anleitung im Detail angeführten Verarbeitungs-Vorschriften und Umgebungs-Bedingungen gewährt Innotec eine Garantie für die Haltbarkeit der Verklebung laut Garantie-Erklärung.

Freigegebene Unterkonstruktionen und Fassaden-Platten				Verarbeitungs-Vorschriften (Montage-Anleitung beachten)			
Marke	Type	Freigabe		Reinigen mit	Anschleifen	Primern mit	Anmerkungen
		Nummer	Datum				
Holz Unterkonstruktionen							
Diverse	Holz - Fichtenholz gehobelt						
	nach ÖNORM B 4100 (14-18 % Holzfeuchte)			-	-	Imprisol	
Aluminium Unterkonstruktionen							
Diverse	Aluminium Brutt EN-AW6060 / EN-AW6061	-	-	Multisol	Schleifvlies (*5)	-	Im Zweifel prüfen!
Amari	Stangprprofil.ENAW6060 E6C0 Elox	TF15090	11/2015	Multisol	-	-	
	Stangpr.profil EN AW6060	TF15090	11/2015	Multisol	Schleifvlies (*5)	-	
Allegra	Flachprofil	TF15009	02/2015	Multisol	Schleifvlies (*5)	-	
	L-Profil	TF15009	02/2015	Multisol	Schleifvlies (*5)	-	
Allface	ENAW6060 - E6/C35 Schwarz eloxiert	TF18197	06/2018	Multisol	Schleifvlies (*5)	-	
Alois Perwein	T-Profil EN-AW6060 fingerillt	18-017930	10/2018	Multisol	Schleifvlies (*5)	-	
BWM	Alu Brut AW6063 T100/52/2	TF15077	09/2015	Multisol	Schleifvlies (*5)	-	
	ATK 100 Minor AW6063 T66 C35 (elox Schwarz)	TF16251	01/2016	Multisol	-	-	
Diethelm	Omega Profile AW6060 (Eloxier Gold / Gelb)	TF17023	07/2017	Multisol	-	-	
Ecolite	Ecolite Omega Profile AW6060	TF16180	11/2016	Multisol	Schleifvlies (*5)	-	
	Ecolite Profile Schwarz beschichtet	TF16180	09/2016	Multisol	-	-	
Etanco	AW6060 60/60/2 Brut	TF15115	12/2015	Multisol	Schleifvlies (*5)	-	
	AW6060 60/60/2 Anodis.	TF15115	12/2015	Multisol	Schleifvlies (*5)	-	
	AW6060 120/80/2 Anodis.	TF15115	12/2015	Multisol	Schleifvlies (*5)	-	
Gip	AW6063 Elox EV1	TF16072	05/2016	Multisol	-	-	
Neumann	EN AW6060 T66	TF16107	03/2017	Multisol	Schleifvlies (*5)	-	
UNI-Bausysteme	Conpro-F	-	-	Multisol	Schleifvlies (*5)	-	Im Zweifel prüfen!
Fassadenplatten: HPL							
Abet Laminatie	MEG Exterior Standard. Naturel (RS: Standard)	TF18001	01/2018	Multisol	-	-	Nur RS: Standard
Egger	Kompaktplatte (U507/st15) (RS + VS)	TF17180	08/2017	Multisol	-	-	
Fundermax	Exterior F-Qulitat (RS)	Z10.8-483	01/2019	Multisol	-	-	
	Max Exterior NT / NG (RS + VS)	TF17195	08/2017	Multisol	-	-	
	Interior (RS + VS)	TF17195	08/2017	Multisol	-	-	
	Funderplan - Biofaser (RS)	19-02493	09/2019	Multisol	-	-	
Gentas	G-Lam (RS + VS)	TF17114	06/2017	Multisol	-	-	
Senova	Exterior Plus L (RS + VS: hexD006)	TF15071	08/2015	Multisol	-	-	
Parklex	Facade-S (RS)	TF16155	10/2016	Multisol	-	-	
Pfleiderer	Duropal (RS: R20038 + VS: R20038)	18-01576	10/2018	Multisol	-	-	
	Kompakt HPL Dekor (VS: U1010) (RS: U1010 + VS: U1010)	TF16059	03/2016	Multisol	-	-	
Puricelli	Puriplast Weiss (RS)	TF17071	-	Multisol	-	-	
Resopal	Resoplan Plain Colour Grey (RS)	TF13077	10/2013	Multisol	-	-	
	Spa Styling (RS)	TF13049	09/2013	Multisol	-	-	
	Fassade (RS + VS)	TF17113	06/2017	Multisol	-	-	
Resysta	Comp Wood FPH720 (RS)	TF14033	05/2014	Multisol	-	-	
Trespa	Meteon (RS: Neutral)	TF15006	01/2015	Multisol	-	-	
	Meteon FR (RS: Neutral)	Z10.8-483	01/2019	Multisol	-	-	
Kronospan	KronoArt (RS + VS)	TF17027	03/2017	Multisol	-	-	
Lignum	Echtholz feiner (RS + VS)	18-01823	12/2018	Multisol	-	-	
Unikern	Bouw Compactplaat (RS)	TF17015	03/2017	Multisol	-	-	
UNI-Bausysteme	Tremax SL	TF18001	01/2018	Multisol	-	-	Nur RS: Standard
	Tremax-S und Tremax SP	TF17027	03/2017	Multisol	-	-	

Freigegebene Unterkonstruktionen und Fassaden-Platten				Verarbeitungs-Vorschriften (Montage-Anleitung beachten)			
Marke	Type	Freigabe		Reinigen mit	Anschleifen	Primern mit	Anmerkungen
		Nummer	Datum				
Fassadenplatten: Aluminiumverbund							
Amari	Ipon Artec PE (RS: Primer grau)	TF16186	10/2016	Multisol	-	-	
	Ipon Panel Light (RS: Primer grau)	TF16187	10/2016	Multisol	-	-	
	Alupanel FR (RS)	TF15118	12/2015	Multisol	-	Seal Guard	
Albond	Albond (RS: Primer grau)	TF17158	10/2017	Multisol	-	-	
3A comp.	Alucobond D / RS: Walzmatt	TF15040	05/2015	Multisol	-	-	
	Alucobond A2 (RS: Transparent)	Z10.8-483	01/2019	Multisol	Schleifvlies (*5)	-	
	Alucobond Plus (RS: Transparent)	Z10.8-483	01/2019	Multisol	Schleifvlies (*5)	-	
Alucoil	Larson PE (RS)	21000/19	10/2019	Multisol	-	-	
	Larcore FR (RS)	TF17030	03/2017	Multisol	-	-	
Asistal	Composite (RS: Primer grau)	TF17157	07/2017	Multisol	-	-	
BEMO	Planbond (B1 SO d1) (RS: Primer grau)	TF17197	08/2017	Multisol	P220	-	oder Seal Guard
Editechnica	Soll - Minus (RS)	19-02370	09/2019	Multisol	-	-	
IGEPA	Masterbond Primium (RS + VS)	TF18195	08/2018	Multisol	-	-	
KME	TECU Classic Bond (RS + VS)	TF16103	07/2016	Multisol	-	-	
Larson	Aluverb. PE-Black Core (RS: Primer grau)	TF17028	03/2017	Multisol	-	-	
	Aluverb. FR-White Core (RS: Primer grau)	TF17029	03/2017	Multisol	-	-	
Maas	Planbond A2 (RS: Primer grau)	TF17014	03/2017	Multisol	-	-	
	Planbond B1 (RS: Primer grau)	TF17014	03/2017	Multisol	Schicht komplett entfernen		
Mitsubischi	Alpolic (Euramax primer) (RS: Euramax Prime)	TF16156	09/2016	Multisol	-	-	
Novelis	WG53S (RS: Alunatur)	TF16007	03/2016	Multisol	-	-	
	Farbaluminium 2mm (RS: Alunatur)	TF16095	06/2016	Multisol	-	-	
Prefa	Prefabond FR / A2 (EN-AW3005 / RS: Primer Polyester grey)	21-04168	03/2021	Multisol	Anschleifen: P120	-	oder Seal Guard
Stacbond	FR (RS: Primer grau)	TF18107	06/2018	Multisol	-	-	
ThyssenKr.	Alupanel XT (RS)	TF15018	04/2015	Multisol	-	-	
UNI-Bausysteme	Aluconbest-S	TF18107	06/2018	Multisol	-	-	
Fassadenplatten: Faserzement							
Cembritt	Patina (RS: Beschichtet)	21000/19	10/2018	Multisol	Schicht komplett entfernen	Imprisol	oder Board Primer FC
	Transparent (RS)	21000/19	10/2018	Multisol	-	Imprisol	
	RAW (RS)	21000/19	10/2018	Multisol	-	Imprisol	
	Metro (RS: Beschichtet)	21000/19	10/2018	Multisol	Schicht komplett entfernen	Imprisol	oder Board Primer FC
	Solid (RS)	21000/19	10/2018	Multisol	-	Imprisol	
	Equitone Etex	Pictura (RS)	21000/19	10/2019	Multisol	-	Imprisol
	Textura (RS)	21000/19	10/2019	Multisol	-	Imprisol	
	Tectiva (RS)	TF15062	05/2015	Multisol	Schicht komplett entfernen	Board Primer FC	
	Tectiva Structure (RS)	19-2680	09/2019	Multisol	Schicht komplett entfernen	Imprisol	oder Board Primer FC
	Materia (RS)	TF16110	01/2016	Multisol	-	-	
	Natura (+ Pro) (RS)	18-01587	12/2018	Multisol	Schicht komplett entfernen	Board Primer FC	
Mirrage	Quarziti -Gelb (RS)	19-02522	09/2019	Multisol	-	Imprisol	
	Quarziti -Grau (RS)	19-02522	09/2019	Multisol	-	Imprisol	
Polycon	GFRC-S02,1 Smooth (RS)	TF15130	12/2015	Multisol	-	Imprisol	
	GFRC-F04,1 (RS)	TF16103	07/2016	Multisol	-	Board Primer FC	
	GFRC-P01,1 (White) (RS)	TF16063	03/2016	Multisol	-	Imprisol / Board Primer FC	
Rieder	Fibre-C (RS)	Z10.8-483	12/2013	Multisol	Anschleifen	Imprisol	
Stahlton	Glasfaser verstärkt Beton (RS)	TF17004	03/2017	Multisol	-	Imprisol	
SVK	Decobond (RS)	21000/19	10/2019	Multisol	-	Imprisol	
	Ornimat (RS)	21000/19	10/2019	Multisol	-	Imprisol	
	Colormat (RS)	TF16224	03/2016	Multisol	Anschleifen (*4)	Board Primer FC	
	Puroplus (RS)	21000/19	10/2019	Multisol	-	Imprisol	

PLATTENTYPEN

Getestet und genehmigt von PCS-Innotec® (Version: 03/20)

Getestet nach SAM 155 / DIN53283 oder freigegeben auf Basis des Zertifikats Deutsche Bauaufsichtliche Zulassung DIBT Z10.8-483 oder KOMO 2100-19

Freigegebene Unterkonstruktionen und Fassaden-Platten				Verarbeitungs-Vorschriften (Montage-Anleitung beachten)			
Marke	Type	Freigabe		Reinigen mit	Anschleifen	Primern mit	Anmerkungen
		Nummer	Datum				
Swisspearl/Eternit	Carat (RS)	TF17251	02/2018	Multisol	-	Imprisol	
	Zenor (RS)	TF17251	02/2018	Multisol	-	Imprisol	
	Nobelis (RS)	TF17251	02/2018	Multisol	-	Imprisol	
	Avera (RS)	TF17251	02/2018	Multisol	-	Imprisol	
	Planea (RS)	TF17251	02/2018	Multisol	-	Imprisol	
	Planea HR (RS)	TF17251	02/2018	Multisol	Schicht komplett entfernen	Board Primer FC	

Fassadenplatten: Kunststoff							
Begra	PVC-U (RS)	TF15090	11/2015	Multisol	-	-	
Lucite	Persplex Rot (RS)	TF14040	06/2014	Multisol	Anschleifen	-	
LG	High Macs Acryl (Nordic.W) (RS)	TF15069	07/2015	Multisol	-	-	
	High Macs Acryl (Carmanere) (RS)	TF15069	07/2015	Multisol	-	-	
	High Macs Acryl (Alp.W) (RS)	TF15069	07/2015	Multisol	-	-	

Fassadenplatten: Keramisch / Komposit-Stein / Naturstein							
Ariostea	Ariostea (RS: mit GFK)	TF17350	11/2017	Multisol	-	Board Primer FC	
Century Titan	Feinsteinzeug (RS: ohne GFK)	TF18196	08/2018	Multisol	-	-	
DEKTON	Ultracompact (RS)	21000/19	10/2019	Multisol	-	-	
Diresco	Composite Stone (RS)	TF17288	17/2017	Multisol	-	-	
Eiffelgress	MM-Folios (RS)	TF14079	11/2014	Multisol	-	-	
Equinox	Keramische Fliesen mit Wasseraufnahme (RS: Ohne GFK)	18-01711	10/2018	Multisol	-	-	
Florim Cera.	Casamood / Casa d. Casa (RS)	TF15139	12/2015	Multisol	Anschleifen (* 4)	Imprisol	
	Flor Gress (RS)	TF15139	12/2015	Multisol	Anschleifen (* 4)	-	
	Oversize Magnum	TF15139	12/2015	Multisol	Anschleifen (* 4)	-	
	Rex (RS)	TF15139	12/2015	Multisol	Anschleifen (* 4)	Imprisol	
	Slim (RS)	TF15139	12/2015	Multisol	-	-	
	Stone 6mm / 12mm (RS)	TF17079	04/2017	Multisol	-	Imprisol	
	003 (RS)	TF17112	06/2017	Multisol	-	-	
Grespania	Coverlam (RS)	21000/19	10/2019	Multisol	-	-	
Granite Fiandre	Maximum (RS: ohne GFK)	TF17166	06/2016	Multisol	-	-	
Imola	Kreamisches Fassadenpaneel (RS: ohne GFK)	18-02076	02/2019	Multisol	-	Imprisol	
Inalco	Arizona (RS: GFK)	TF17111	06/2017	Multisol	-	-	
	Slimker (RS: GFK)	19-02308	09/2019	Multisol	-	-	
Kerlite	Kerlite 3Plus / 5Plus (RS: GFK)	19-03110	01/2020	Multisol	-	Imprisol	
Kutzer FB	Kurtzer Feinsteinzeug (RS: ohne GFK)	TF18044	03/2018	Multisol	-	Imprisol	
Lea	Ceramica (RS)	TF14038	06/2014	Multisol	-	Imprisol	
Laminam	3+ / 5+ (RS: ohne GFK)	19-02127	09/2019	Multisol	-	-	
	3+ / 5+ (RS: GFK)	19-02127	09/2019	Multisol	-	-	
	7 Nero (RS: GFK 4x4 mm)	TF17038	02/2017	Multisol	-	Imprisol	
	7 Avorio (RS: GFK 1x1 mm)	TF17038	02/2017	Multisol	-	-	
Levantina	Techlam 3+MM (RS)	TF15003	01/2015	Multisol	-	Imprisol	
Leonardo Ceramica	Icon (RS)	TF15004	01/2015	Multisol	-	-	
Lapitec	Random Colour & Finish (RS)	19-02789	09/2019	Multisol	-	-	
Mosa	Terra Maestricht (RS)	TF16029	03/2016	Multisol	-	-	
Marmi e Graniti	IRIS FMG (RS)	TF16169	10/2016	Multisol	-	Imprisol	
Neolith	The Size (RS: GFK 1x1 mm)	TF17110	06/2017	Multisol	-	-	
Petrarch CEP	Composite Stone Smooth (RS)	18-01506	10/2018	Multisol	-	-	
	Composite Stone Matt (RS)	18-01506	10/2018	Multisol	-	-	
Refin Ceramiche	Kasai (RS: ohne GFK)	18-01821	03/2019	Multisol	-	-	
Steni	Colour (RS)	21000/19	10/2019	Multisol	-	-	
Stainzer Hartgeins	(Br. Rath Steinbruch) (RS)	TF16168	10/2016	Multisol	-	-	

Freigegebene Unterkonstruktionen und Fassaden-Platten				Verarbeitungs-Vorschriften (Montage-Anleitung beachten)			
Marke	Type	Freigabe		Reinigen mit	Anschleifen	Primern mit	Anmerkungen
		Nummer	Datum				
Fassadenplatten: Sonstiges							
Alcarbon	Alusion Silver (VS + RS)	TF18043	03/2018	Multisol	-	-	
Amperam	Uginox (RS)	TF17071	05/2017	Multisol	-	-	
Crealloy	Crealloy Natural Aluminium Natur und Eloxal	TF13062	10/2013	Multisol	-	-	(* 3)
Novelis	FF2 (RS)	Z10.8-483	01/2019	Multisol	-	-	
Polyvision	Ceramic Steel (RS)	18-02041	12/2018	Multisol	-	-	
Resysta	Intelligent Wood Systems (VS + RS)	T18045	04/2018	Multisol	-	Seal Guard / Imprisol	
Rimex	One-TEX (VS + RS)	TF18121	07/2018	Multisol	-	-	
	M.Gewalzt (VS+RS)	TF18121	07/2018	Multisol	-	-	
	Granex (VS+RS)	TF18121	07/2018	Multisol	-	-	
	Vortex (VS + RS)	TF18121	07/2018	Multisol	-	-	
	Super mirror (VS + RS)	TF18121	07/2018	Multisol	-	-	
	Colour (VS + RS)	TF18121	07/2018	Multisol	-	-	
Rockpanel	Rock-Pannel Colors (RS)	TF15021	03/2015	Multisol	-	Imprisol	
Roofinox	Chroma, Dura, Pearl, Plusmatt, Zinnmatt (RS)	19-02480	09/2019	Multisol	-	-	
	Alpha Pulverb. Ral9016 (RS)	19-02480	09/2019	Multisol	-	-	
IMI Beton	Fassadepaneel Durable (RS)	18-02052	02/2019	Multisol	-	Board Primer FC	
Sentai WPC	Wood-PE comp. (RS)	TF14041	07/2014	Multisol	-	Seal Guard	

Diese Übersicht wurde mit der größtmöglichen Achtsamkeit basierend auf marktkonformen Mustern erstellt. Sie sollte deshalb als rein informativ angesehen werden. Wir empfehlen, zu Beginn jedes Projekts zu prüfen, ob die Materialqualität dieselbe ist und, wenn möglich, vorher immer einen neuen Klebetest durchzuführen.

Sollte der von Dir gewünschte Plattentyp nicht angeführt sein bzw. die zu verklebende Oberfläche zur Standardrückseite der Platte abweichen, nimm bitte mit Deinem persönlichen Innotec Project-Anwendungstechniker Kontakt auf. Du findest die entsprechenden Kontaktdaten unter www.fassadenverklebung.at (oder www.innotec.at).

- (* 1) Ist auf beide Weisen zu verarbeiten. Die Methode ist abhängig vom Kunden-Wunsch
- (* 2) Umfassende technische Daten verfügbar
- (* 3) Ausschließlich aufgrund von Erfahrungen oder aufgrund veralteter Testergebnisse
- (* 4) Eventuell vorhandene Beschichtung komplett entfernen
- (* 5) Eventuell vorhandene Oxidationen und Verschmutzungen entfernen bzw. Vorgabe Deutsche baurechtliche Zulassung (DiBt)
- (* 6) RCLA = Repaplast Cleaner Antistatic

BESCHLEUNIGTE LEBENSDAUER-UNTERSUCHUNG MIT KARUSSELL UND KLIMAWAND



Mittels des „Karussells“ oder der „Klimawand“, von denen genauere Beschreibungen folgen, ist es möglich, eine (Fassaden-)Konstruktion in rascher Folge wechselnden und extremen Witterungsverhältnissen auszusetzen.

Durch die Prüfungsmethode wird es möglich, mit verhältnismäßig wenig Zeitaufwand einen Eindruck zu gewinnen über die Festigkeit bestimmter Konstruktionen gegen die Klimaverhältnisse draußen.

DAS KARUSSELL

Die Karusselluntersuchung zielt auf die Kontrolle ab, ob das Material oder eine Kombination von Materialien sich dafür eignet, eine Anwendung in Fassadenkonstruktionen oder als Fassadenverkleidung zu bekommen.

Höchstens 6 zu prüfende Elemente von ca. 1,0 x 1,1 m können dazu auf ein sechsseitiges, drehbares Gestell montiert werden. Für die Fassadenflächen sind bestimmte Geräte eingebaut, mit denen die Fassade geheizt, abgekühlt & mit Wasser berieselt werden kann.

HEIZEN

Mit einem Abstand von 0,80 m von der Fassadenfläche entfernt, ist eine Batterie Heizungs Lampen aufgestellt, bestehend aus 13 matten Lampen von je 250 Watt.

Diese bestrahlen die Fassadenoberfläche gleichmäßig mit einer Menge an Energie, die auf unserem Breitengrad an einem sonnigen Tag von einer Fassadenfläche aufgenommen werden kann.

Die Besonnungsdauer beträgt 6,5 Stunden.

FRIEREN

Die Kühlanlage, die vor die Fassade gestellt worden ist, kann für die Fassadenfläche eine Mindest-Temperatur von $-15^{\circ}\text{C} \pm 1,5^{\circ}\text{C}$ andauern lassen. Auch höhere Temperaturen können mittels eines Thermostats geregelt werden.

Die relative Feuchtigkeit bei solchen niedrigen Temperaturen beträgt 90 - 95 %.

MIT WASSER BERIESELN

Mittels vier Sprühdüsen (Kapazität 0,25 l/Min) wird die Fassadenfläche mit Leitungswasser berieselt.

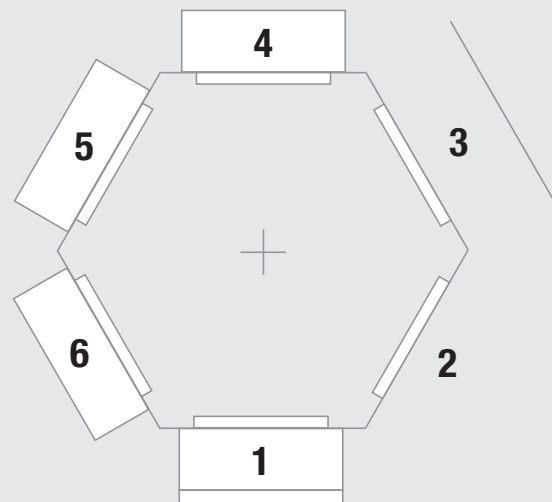
SONSTIGE BEHANDLUNGEN

Eine der Flächen des Karussells ist für Sonderbehandlungen vorbehalten. Normalerweise wird diese Fläche verwendet um das Prüfungselement - nach Besonnung in der vorhergehenden Position - auf die Umgebungstemperatur abkühlen zu lassen.

Die Aufstellung der Geräte vor die Fassaden wird auf eine solche Art und Weise vorgenommen, dass durch Drehen des Gestells, auf das die Fassaden montiert sind, folgender Klimazyklus erreicht wird:

LEGENDE

- 1 - Berieselung, Besonnung
- 2 - Umgebungstemperatur
- 3 - Besonnung
- 4 - Berieselung
- 5 - Frieren
- 6 - Frieren



Durch die Wahl eines solchen Zyklus wird folgendes erreicht:

- » Nach der Frostperiode wird die Fassade durch Beregnung möglichst schnell aufgetaut (Temperaturschock durch Aufheizen)
- » Nach der Berieselung mit Wasser wird die Fassade geheizt, wodurch sie trocknet. Hiermit wird eine Austrocknungsschrumpfung der Materialien hervorgerufen
- » Nach einer Besonnungsperiode wird durch die Berieselung mit Wasser eine schnelle Abkühlung erzielt (Temperaturschock durch Abkühlung)
- » Die Fassade wird unmittelbar nach der Berieselung mit Wasser vor die Frieranlage gestellt. Hierdurch sind die Verhältnisse zur Entstehung von Frostschäden fast optimal.

Während der Untersuchung bleibt die Lufttemp. auf der Hinterseite des Fassadenelements (Innenklima) auf ca. 20 °C konditioniert.

Jeder Schritt des Zyklus dauert 8 Stunden: Auch außerhalb der normalen Arbeitsstunden läuft die Prüfung weiter - Der ganze Ablauf eines vollständigen Zyklus dauert also 2 Tage.

AUSLEGUNG

Elemente wurden in der Vergangenheit langfristig geprüft - bis 150 Zyklen und sogar mehr.

In den Fällen, in denen ein Schaden festgestellt wurde, hatte die weitere Schadensentwicklung bereits aufgehört, noch bevor der 75-igste Zyklus abgelaufen war. Der Großteil des Schadens entstand bereits vor dem 25-igsten Zyklus.

Mit einem großen Maß an Gewissheit darf davon ausgegangen werden, dass, wenn beim 25-igsten Zyklus noch kein Schaden aufgetreten ist, auch nach der Vielfalt der Zykluszahl kein Schaden - oder nur in zu vernachlässigendem Maße - zu erwarten ist.

Im Zweifelsfall - Schaden um den 25-igsten Zyklus herum - wird die Prüfung wei-

tergeführt, bis eine Gewissheit über den Schadensverlauf erhalten wird.

In der Praxis ist bis heute an Fassaden, die im Karussell 25 Zyklen erfolgreich bestanden haben, kein Schaden festgestellt worden. Die ältesten Fassaden „der Praxis“ sind bereits über 20 Jahre alt. Im Gegensatz wiesen Fassaden, die in der Praxis Schaden aufwiesen, im Karussell auch bereits einen vergleichbaren Schaden auf.

Hierdurch gibt es sehr zuverlässige Anzeichen dafür, dass das Endergebnis, entstanden nach 25 Prüfzyklen, ziemlich genau dem Ergebnis entspricht, das letztendlich auch in der Praxis auftreten wird.

Die Lebensdauer von erfolgreich geprüften Fassaden wird deshalb auf mindestens 40 Jahre bewertet.

DIE KLIMAWAND

Die „Klimawand“ ist eine große Wandaufstellung, in der ganze Prüfungsfassaden mit Dimensionen von 3 m Höhe und 6 m Länge einer beschleunigten Lebensdaueruntersuchung ausgesetzt werden können.

In der Klimawand wird das Karussellprinzip umgekehrt durchgeführt:

Die Prüfungsfassade wird fest aufgebaut und die vor der Fassade aufgestellten Geräte bewegen sich. - Die Frierschränke mit den Dimensionen 2 x 6 x 1,6 m werden dazu auf Schienen gestellt und sind in perpendikularer Richtung zur Prüfungswand beweglich.

Die 144 Besonnungslampen sind auf 9 Halterungen montiert, die über Führungsschienen - wie beim Schwingtor - verstellt werden können: Horizontal über die Frierschränke bei Frost und Regen, und vertikal vor die Fassade während der Besonnungsperioden.

Die Berieselungsdüsen sind fest an der Oberseite der Wand montiert. Im Allgemeinen wird mit ungefähr 15 l/min berieselt, das sind ungefähr 2,5 l/min pro laufendem Meter der Prüfungswand.

Diese aufwendige Aufstellung ist besonders geeignet für Untersuchungen von Konstruktionen, für die große Prüfungsoberflächen notwendig sind (zum Beispiel Fassadenisolation), und für Untersuchungen von Verformungen der Konstruktionsteile bei Originalgröße (zum Beispiel Fassadenverkleidungen).

Die Prüfung findet im Allgemeinen auch in dieser Aufstellung mit dem bewährten Karussellklimazyklus statt. In dieser Aufstellung ist es aber auch ohne weiteres möglich, andere Klimazyklen anzuwenden.

ZERTIFIKATE / ZULASSUNGEN

- » Deutsche baurechtliche Zulassung (DiBt)
- » KOMO®-Zertifikat
- » IBS-Brandschutztest B3800 - Teil 5
- » Brandschutz-Klassifizierungsbericht MFPA Leipzig GmbH
- » eco-bau - Bewertungsbestätigung (Nachhaltigkeit im öffentlichen Bau)
- » IFBT GmbH - Übereinstimmungszertifikat V-16-005 - C/1

Deutsche baurechtliche Zulassung (DiBt)

Allgemeine bauaufsichtliche Zulassung / Allgemeine Bauartgenehmigung

Zulassungsinhaber: PCS Innotec International N.V., Schans 4, 2480 DESSEL, BELGIEN

Nummer: Z-10.8-483

Antragsteller: PCS Innotec International N.V., Schans 4, 2480 DESSEL, BELGIEN

Geltungsdauer: vom 1. Februar 2019 bis 1. Februar 2024

Objekt: Fasadensystem unter Verwendung des Klebsystems "Innotec Project System" zur Befestigung von hinterlüfteten Fassadenplatten auf einer Aluminium-Unterkonstruktion

Objektstandort: Der oben genannte Regelungsgegenstand wird hiermit allgemein bauaufsichtlich zugelassen genehmigt. Dieser Bescheid umfasst neun Seiten und zwölf Anlagen. Diese allgemeine bauaufsichtliche Zulassung/Allgemeine Bauartgenehmigung ersetzt die allgemeine bauaufsichtliche Zulassung/Allgemeine Bauartgenehmigung Nr. Z-10.8-483 vom 03. Juni 2018. Der Gegenstand ist erstmals am 12. Februar 2019 allgemein bauaufsichtlich zugelassen worden.

Deutsches Institut für Bautechnik

Zulassungsinhaber für Bauprodukte und Bauarbeiten

Bautechnisches Institut

Ein von Bund und den Ländern gemeinsames gremienartiges Institut des öffentlichen Rechts

Datum: 01.02.2019 **Ort:** 173-10.8-483/14

KOMO®-Zertifikat

KOMO® approval with product certificate

ADHESAL PROJECT GLUING SYSTEM FOR THE BONDING OF FAÇADE CLADDING PANELS

Produkt: Scapani Nederland B.V. Innotec, Factory, Importer

Hersteller: 7500 DS ENSCHDEDE, 7500 DS ENSCHDEDE, Phone: (052) 428 22 54, Fax: (052) 428 18 04, E-mail: info@innotec.nl, Website: www.innotec.nl

Regulator: SHK

Use: This approval-with-product-certificate is advised to require at SHK whether this document is still valid.

Building Decree

INNOTEC

Stichting Keuringbureau Bouw (SKB)

Address: Huisman Kanal 9c, 6709 PA Wageningen

Phone: (0317) 45 34 25, E-mail: info@skb.nl, Fax: (0317) 45 32 10, Website: www.skb.nl

Number: 2071105, **Issued:** 2005-04-01, **Supersedes:** 2071104

IBS-Brandschutztest B3800 - Teil 5

BRANDSCHUTZTECHNIK UND SICHERHEITSFORSCHUNG

PRÜFBERICHT

AUFTRAGGEBER: Innotec Industries Vertriebsgesellschaft mbH, Achenstraße 2, 6322 Kirchbühl

BEZEICHNUNG: verklebte Fassade „Fundamax Exterior F“ auf Aluminium-Unterkonstruktion und Mineralwolle-Deckung, Verklebung: „Innotec Adhesal Project“

BAUART: Vorgehängte hinterlüftete Fassade

PRÜFGRUNDLAGE: VORNORM ONORM B 3800, Teil 5

AUSFÜHRENDE: Martin SCHWINGENSCHÖGL

Prüfbericht Nr.: 12011624, **Datum:** 23. Oktober 2012

Sachbearbeiter: M. Schwingenschögl, **hose**, **DW: 500**

12 Teststellen und **18** Belastungen

A: Prüfstandskizze (2 Seiten)

B: 12 Lastbilder (7 Seiten)

C: Versuchsprotokoll (5 Seiten)

D: Konstruktionszeichnungen (4 Seiten)

Brandschutz-Klassifizierungsbericht MFPA Leipzig GmbH

MFPA Leipzig GmbH

Klassifizierungsbericht Nr. KB 3,1/0-395-6

Datum: vom 15. März 2013

Auftraggeber: PCS Innotec International N.V., Schans 4, 2480 DESSEL, Belgien

Antragsache: Klassifizierung des Brandverhaltens nach DIN EN 13501-1:2010

Gegenstand: Vorgehängtes hinterlüftetes Fasadensystem mit Max Exterior Fassadenplatten verklebt auf Aluminiumkonstruktion mit Klebsystem PCS Innotec Project.

Auftragsdatum: 24.02.2011

Bearbeiter: M. Claus

Dieser Klassifizierungsbericht besteht aus 6 Seiten.

MFPA

Prof. Dr. rer. oec. und Bauingenieur für Baustoffe, Bauprodukte und Bauprodukte

Geschäftsbereich III - Baustoffe/Bauprodukte

Dr.-Ing. Peter Heuse

Arbeitsgruppe 3.1 - Brandverhalten von Bauprodukten

Martin Claus

Telefon: +49 341 341 6802-135, **Übersicht/Antrag**

eco-bau - Bewertungsbestätigung (Nachhaltigkeit im öffentlichen Bau)

eco-bau

Bewertungsbestätigung

Reg. Nr.: 201810.3054

Produkt: Adhesal Project

Verwendungszweck: Klebstoff

Einschränkung: Bewertung nur gültig für Außenanwendung

Weitere Angaben: BKP 225, 282

Firma: PCS Innotec International NV, Schans 4, BE-2480 Dessel

Das Produkt erfüllt die minimalen ökologischen und gesundheitlichen Anforderungen von eco-bau und Minergie-Eco und erhält die Bewertung basis.

Die Bestätigung berechtigt zur Verwendung der Bezeichnung «basis».

Das Produkt darf mit folgenden Eigenschaften beworben werden:

- Verleiht keine Ausschusskriterien von Minergie-Eco

Diese Bewertung wurde erstmals im Oktober 2018 ausgestellt und ist bis Oktober 2021 gültig. Die Bewertung basiert auf der Methodik eco-bau, Version 01.2018.001.

Zürich, 30. Oktober 2018

Bewertungspartner eco-bau: Matthias Klingler

Geschäftsstelle eco-bau: Marianne Stähler

eco-bau

Methodik im öffentlichen Bau

Das Produkt erfüllt die minimalen ökologischen und gesundheitlichen Anforderungen von eco-bau und Minergie-Eco und erhält die Bewertung basis.

Das Produkt erfüllt die minimalen ökologischen und gesundheitlichen Anforderungen von eco-bau und Minergie-Eco und erhält die Bewertung basis.

Das Produkt erfüllt die minimalen ökologischen und gesundheitlichen Anforderungen von eco-bau und Minergie-Eco und erhält die Bewertung basis.

IFBT GmbH - Übereinstimmungszertifikat V-16-005 - C/1

IFBT GmbH - Institut für Fassaden- und Befestigungstechnik

ÜBEREINSTIMMUNGSZERTIFIKAT V-16-005 - C/1

Hermel wird gemäß § 22 der Sächsischen Bauordnung (SächsBO) bestätigt, dass das Bauprodukt

Fassadensystem unter Verwendung des Klebsystems „Innotec Project System“ zur Befestigung von hinterlüfteten Fassadenplatten auf einer Aluminium-Unterkonstruktion

Zulassungsinhaber: PCS Innotec International N.V., Schans 4, 2480 Dessel, Belgien

nach den Ergebnissen der werkseitigen Produktionskontrolle und der von der bauaufsichtlich anerkannten Überwachungsstelle

IFBT GmbH - Institut für Fassaden- und Befestigungstechnik

Hans-Weigel-Str. 2b

D - 04319 Leipzig

durchgeführten Fremdüberwachung den Bestimmungen

der Allgemein bauaufsichtlichen Zulassung Nr. Z - 10.8-483 vom 12.02.2014

entspricht. Der Hersteller ist somit berechtigt, das Bauprodukt mit dem Übereinstimmungszeichen (U-Zichen) gemäß der Übereinstimmungszeichenverordnung zu kennzeichnen. Dieses Zertifikat gilt solange, wie sich die Festlegungen in der oben angeführten Zulassung nicht ändern und sich die Herstellbedingungen im Werk oder in der werkseitigen Produktionskontrolle nicht verändert haben, bzw. bis zum Ablauf der AbZ am 12.02.2015.

Leipzig, 23.06.2016

Dr.-Ing. Lothar Höfler, Geschäftsführer

Dr.-Ing. Gabriele Mehnert, Leiter der Zertifizierungsstelle Fassadenbekleidungen, geklebt

IBS

BRANDSCHUTZTECHNIK UND SICHERHEITSFORSCHUNG

PRÜFBERICHT

Prüfbericht Nr.: 12011624, **Datum:** 23. Oktober 2012

Sachbearbeiter: M. Schwingenschögl, **hose**, **DW: 500**

Die **Innotec Industries VertriebsgmbH.** garantiert die Dauerhaftigkeit der Fassadenverklebung mit dem **Innotec-Project-Fassadenverklebungs-System** für einen Zeitraum von 10 Jahren ab dem Zeitpunkt der Lieferung des projektbezogenen Innotec-Project-Fassadenverklebungs-Materials unter folgenden Voraussetzungen:

- » Nachweisliche Verarbeitung des gelieferten Innotec-Project-Fassadenverklebungs-Materials genau nach den Vorgaben des Herstellers unter lückenloser Einhaltung aller in der Innotec Project Montage-Anleitung angeführten Verarbeitungs-Richtlinien und unter strikter Beachtung aller in der Innotec Project Montage-Anleitung geforderten Umgebungs-Bedingungen, insbesondere auch in Hinblick auf Art und Ausführung der Unterkonstruktionen.
- » Für Reinigung, Vorbehandlung und Verklebung des Fassadenprojektes dürfen nachweislich nur die von Innotec vorgeschriebenen Produkte verwendet werden – bei Verwendung von Fremdprodukten erlischt jeglicher Garantie- und / oder Gewährleistungs-Anspruch an die Innotec Industries VertriebsgmbH.
- » Beim jeweiligen Fassadenprojekt dürfen nachweislich nur von Innotec ausdrücklich zur Verklebung mit dem Innotec Project-Fassadenverklebungs-System freigegebene Fassadenplatten-Marken und Fassadenplatten-Typen (laut Freigabe-Tabelle in der Innotec Project Montage-Anleitung bzw. laut Extra-Freigabe) verwendet werden.
- » Eventuelle, von Innotec festgelegte spezielle Verarbeitungsbedingungen für extra freigegebene Fassadenplatten-Marken und Fassadenplatten-Typen sind nachweislich genauestens einzuhalten!
- » Für eine eventuelle spätere Inanspruchnahme einer Garantieleistung ist die lückenlose Einhaltung aller eingangs erwähnten Bedingungen für jedes einzelne Fassadenprojekt mittels Verarbeitungsprotokoll zu dokumentieren und zwingend unmittelbar nach Abschluss des Projektes an info@innotec.at zu übermitteln.
- » Im Garantiefall entsteht nur dann Anspruch auf eine Garantieleistung, wenn der Schaden im Originalzustand und vor Beginn von Wiederherstellungsarbeiten durch einen autorisierten Mitarbeiter der Innotec Industries VertriebsgmbH. oder einen von ihr beauftragten Sachverständigen besichtigt werden konnte und mit Fotos umfassend dokumentiert wurde, aus denen Schadensart und Schadensausmaß deutlich erkennbar sind. Zusätzlich sind Originalmuster der schadhaften bzw. beschädigten Teile und Klebeverbindungen solange aufzubewahren, bis die Innotec Industries VertriebsgmbH. entweder ausdrücklich die Aushändigung der Originalmuster verlangt, oder ausdrücklich auf deren weitere Aufbewahrung verzichtet.
- » Die Garantieleistung der Innotec Industries VertriebsgmbH. erstreckt sich auf den Ersatz des verwendeten Innotec Project Fassadenverklebungs-Materials und den Ersatz der Kosten der Wiederherstellung des betroffenen Fassadenprojekt-Bereiches. – Eventuelle Schadenersatzforderungen für Folgeschäden (Personen- und sachbezogen) aus einem solchen Garantiefall sind durch die erweiterte Betriebsschutz- und Produkte-Haftpflicht-Versicherung der Innotec Industries VertriebsgmbH. abgedeckt.

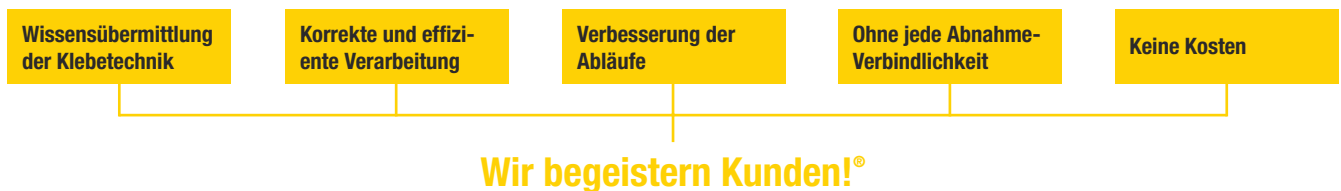


GESCHÄFTSFÜHRUNG
Firmengruppe Innotec Österreich
Kirchbichl, 28.11.2011

WISSENSÜBERMITTLUNG ZUR BEGEISTERUNG DER KUNDEN

Die Menschen, die tagtäglich mit unserem System arbeiten, sollen mit der Technik vertraut sein und über alles genau Bescheid wissen. Aus diesem Grund bieten wir eine umfassende Einschulung an, die Dein Team mit allen nötigen Informationen versorgt.

VORTEILE FÜR DICH



DAS SCHULUNGSPROGRAMM

ORT

- » In Deinem Betrieb oder
- » In unserer Innotec-Akademie (6322 Kirchbichl) oder
- » Bei Plattenhersteller-Schulungen

INHALT

- » Verarbeitungstemperaturen
- » Vorbereitung der Klebeflächen
- » Anwendung Klebeband
- » Auftragen des Klebers
- » Anbringen der Bekleidungs-elemente
- » Dokumentation Klebeprotokoll
- » Tipps in der Verarbeitung

TERMIN

Vereinbaren einen Termin, gemeinsam mit Deinem persönlichen Innotec Fassadenverklebungs-Spezialisten.



Entnimm die entsprechenden Kontaktdaten bitte der Beratersuche auf unserer Website.

DIE ERSTE VERKLEBUNG AUF DER BAUSTELLE

Außerdem unterstützen wir Dich gerne sowohl bei Beginn der Arbeiten als auch bei der Montage der ersten Platten, sodass der Start niemals ein Sprung ins Ungewisse wird.

VERARBEITUNGSPROTOKOLL

Nach den Anforderungen der allgemeinen baurechtlichen Zulassung ist für jedes Fassadenprojekt ein Verarbeitungsprotokoll vollständig auszufüllen und nach Abschluss der Arbeiten an Innotec Österreich (info@innotec.at) zur Archivierung zu senden.

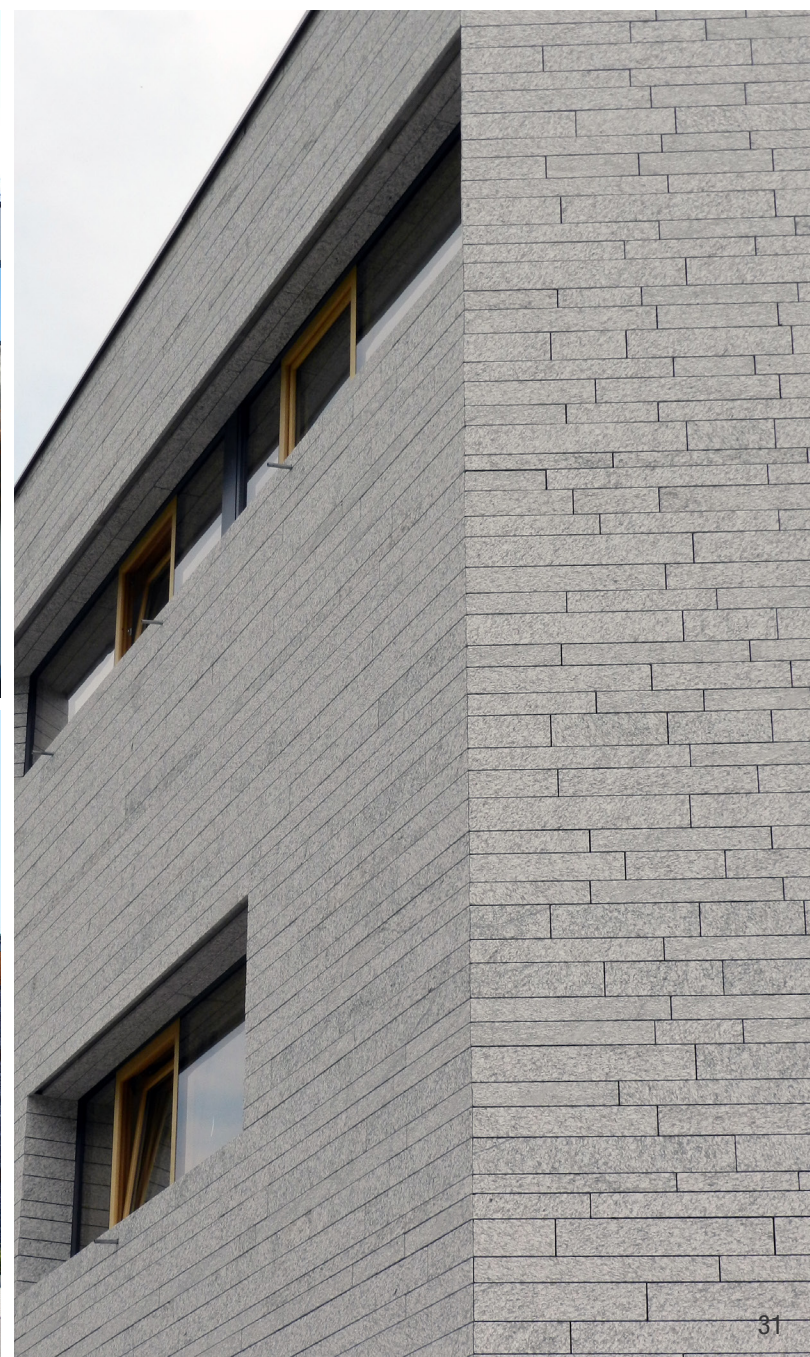
Das Verarbeitungsprotokoll kann von unserer Website heruntergeladen werden.

DOWNLOAD







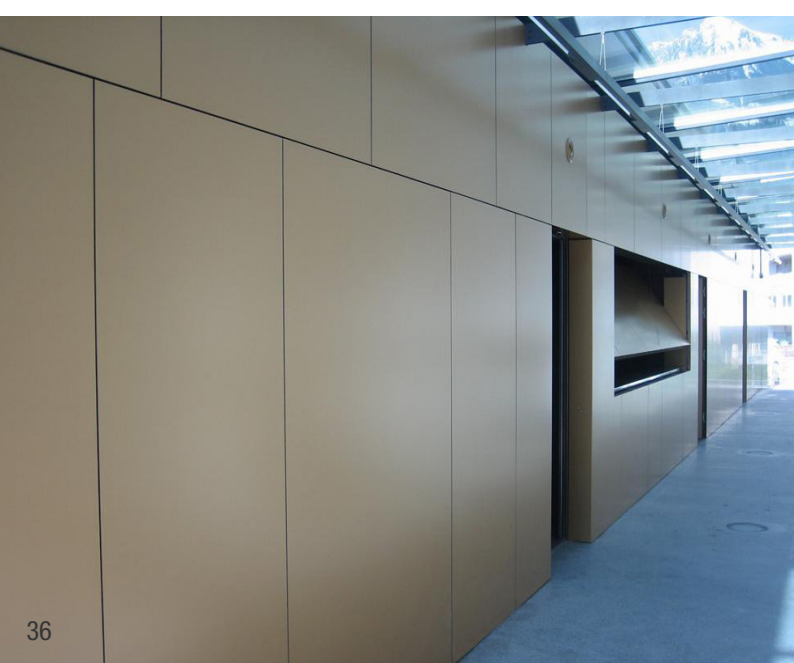










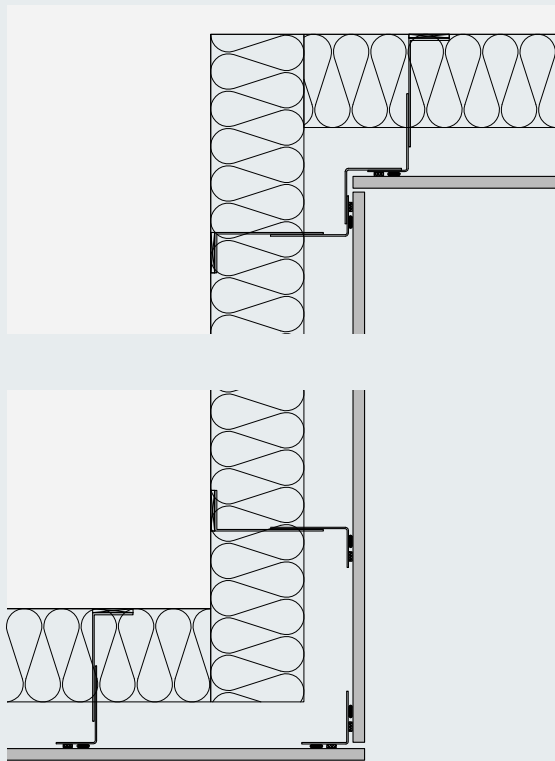




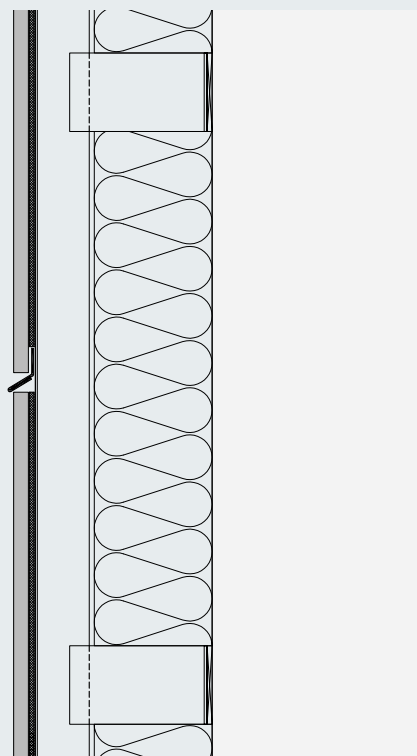
SCHNITT-SKIZZEN

ÖFHF - Klebestechnik Merkblatt, Stand: 2015-07-15

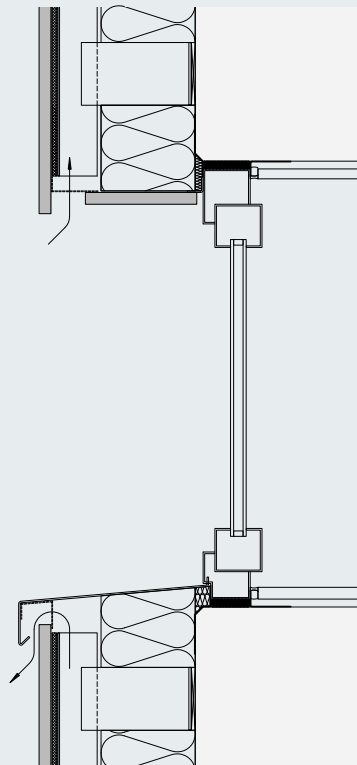
HORIZONTALSCHNITT: Außen- und Innenecke



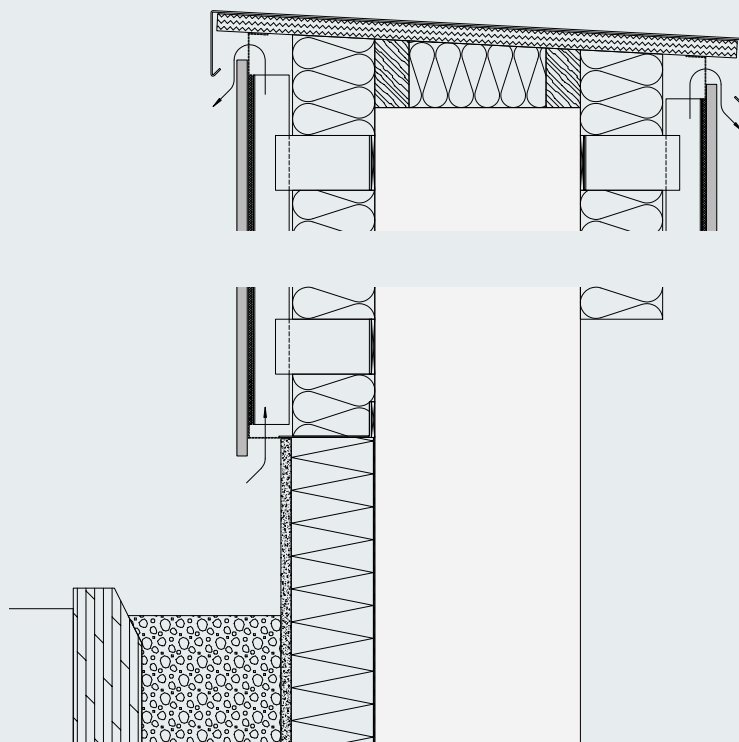
VERTIKALSCHNITT: Horizontalfuge mit Fugenprofil



**VERTIKALSCHNITT:
Fenstersturz und Fensterbank**



**VERTIKALSCHNITT:
Attika und Sockelbereich**





Firmengruppe Innotec Österreich
Lofererstraße 83 // 6322 Kirchbichl

T +43 5332 70800
E info@innotec.at
W www.innotec.at

Version 02.1/20
Art.-Nr. 199050

Wir garantieren die Erfüllung der angeführten technischen Eigenschaften bis zum Erreichen der angegebenen Haltbarkeitsdauer lt. Produktinformation. Angaben insbesondere Vorschläge für Verarbeitung und Verwendung der Produkte, beruhen auf unseren Kenntnissen / Erfahrungen zum Zeitpunkt der Drucklegung und sind kein Ersatz für notwendige Tests, die im Zweifelsfall vor Gebrauch des Produktes durchzuführen sind. Je nach den konkreten Umständen bzgl. Untergründen, Verarbeitungs- und Umgebungs-Bedingungen, können Ergebnisse von den angeführten Angaben abweichen. Von unseren Mitarbeitern zusätzlich getroffene, in der jeweiligen Produktinformation jedoch nicht angeführte Zusagen sind nur verbindlich, wenn sie von uns schriftlich bestätigt wurden. Produktanwendern wird dringend angeraten, unter www.innotec.at zu überprüfen, ob sie über die aktuellste Version der Produktinformation verfügen. Physikalische, sicherheitstechnische, toxikologische und ökologische Daten für den Umgang mit chemischen Stoffen, sowie deren Lagerung / Entsorgung sind dem aktuellen Sicherheitsdatenblatt des jeweiligen Produktes zu entnehmen und sind die Sicherheitsangaben auf dem Etikett jedenfalls zu beachten. Bei farbigen Produkten sind bei verschiedenen Chargen geringfügige Nuancen im Farbton nicht vermeidlich, sondern sind als solche zu akzeptieren. Da zahlreiche Faktoren den Materialverbrauch beeinflussen können, sind eventuell übermittelte Bedarfsangaben nur als unverbindliche Richtwerte zu verstehen.
Es gelten unsere AGB. Irrtümer vorbehalten. Für Druckfehler übernehmen wir keine Haftung.