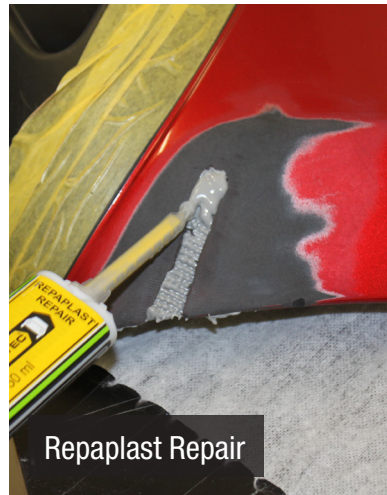




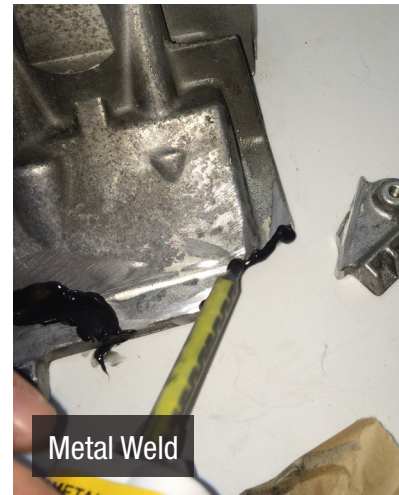
Timber Construct



Replast Fix



Replast Repair



Metal Weld

Das 2K-Adhesive Set ist eine innovative Zusammenstellung von Produkten, welches einem Baukastensystem gleicht. Die Basisprodukte wie Entfetter, Primer etc. sind enthalten und können um den jeweiligen 2K-Kleber ergänzt werden.



HIGHLIGHTS

- » Individuelle Produktzusammenstellung
- » Perfekt aufeinander abgestimmte Basisprodukte
- » Mobiler Arbeitsplatz für schnelles und flexibles Arbeiten
- » Robust und stoßfest dank den Smart-Tech Toolboxen



2K-Adhesive Set

Art.-Nr. 1800-39 // ADSE // 9 Teile Set





SET-INHALTE

Repaplast Cleaner Antistatic // Kunststoff-Reiniger



Art.-Nr. 1565 500 ml Aerosol

Antistatisch, schnelles Weiterarbeiten, greift Untergrund nicht an

Repaplast Primer // Kunststoff-Haftvermittler



Art.-Nr. 1595 500 ml Aerosol

Kunststoff-Haftvermittler für praktisch alle Kunststoffe, gebrauchsfertig, sehr schnelle Trocknung

Drywall Tape // Selbstklebendes Glasfasergewebeband



Art.-Nr. 1665-1 20 m Rolle

Selbstklebendes, reißfestes Glasfasergewebeband zum Reparieren von Rissen und Löchern in Kunststoff

Duo Component Applicator // 2K-Pistole



Art.-Nr. 1597-00 1 Stück

2K Klebstoff-Pistole für 50 ml Doppelkartuschen

Mixer Nozzle Gelb PRO // 2K-Mischdüsen



Art.-Nr. 1598-01 10 Stück Packung

Gewährleistet eine optimale Mischqualität unserer 2K-Kleber

- 1 Stk. Repaplast Cleaner Antistatic
- 1 Stk. Repaplast Primer
- 1 Stk. Drywall Tape 48 mm breit
- 1 Stk. Duo Component Applicator
- 1 Pkg. Mixer Nozzle Gelb
- 1 Stk. INTOOL Toolbox 40 cm lang x 30 cm breit x 17,5 cm hoch
- 1 Stk. INTOOL Toolbox, PE Schaumstoff Behältereinlage „2K Koffer“
- 1 Stk. INTOOL Toolbox, PE Schaumstoff Deckeinlage
- 1 Stk. Beschriftungsplättchen 2K-Adhesive Set 175 x 70 mm