

# Innotec Project System

Die professionelle Fassadenverklebung



Wir begeistern Kunden!®


Wir begeistern Kunden!®

[www.fassadenverklebung.at](http://www.fassadenverklebung.at)

Nieten Sie noch? Oder

**KLEBEN**

Sie schon?

 Wir begeistern Kunden!®



|   |         |
|---|---------|
| <b>Innotec Project System</b><br><b>Die professionelle Fassadenverklebung</b> ..... | 04 - 09 |
| Das System .....  | 04      |
| System-Komponenten .....  | 06      |
| Immer das passende Werkzeug zur Hand .....  | 09      |

Die professionelle Fassadenverklebung

|   |         |
|---|---------|
| <b>Montage-Anleitung</b> .....                                  | 10 - 13 |
| Berechnung Verklebungsstrecke und Materialbedarf .....          | 10      |
| Untergrund, Materialart, Belüftung und richtige Bemessung ..... | 11      |
| Befestigung .....   | 12      |
| Verklebung .....  | 13      |

Montage-Anleitung

|  |         |
|--|---------|
| <b>Anlagen</b> .....                                     | 14 - 31 |
| Technische Daten .....                                   | 14      |
| Nach KOMO® getestete und freigegebene Plattentypen ..... | 16      |
| Verarbeitungsprotokoll .....                             | 20      |
| Einsatz in Innenräumen .....                             | 21      |
| Karussell-Test "Klimawand" .....                         | 22      |
| Garantie-Erklärung .....                                 | 24      |
| Referenz-Auszug .....                                    | 25      |

Anlagen

|                       |  |
|-----------------------|--|
| <b>Internet</b> ..... | <a href="http://www.fassadenverklebung.at">www.fassadenverklebung.at</a> |
|-----------------------|--|

- Referenz-Projekte nach Plattenhersteller
- Download tagesaktueller Dokumentationen
  - Montage-Anleitung
  - Montage-Anleitung kurz
  - Freigabe-Tabelle
  - Verarbeitungsprotokoll uvm.
- Finden Sie Ihren persönlichen Project-Berater



Internet

Wir garantieren die Erfüllung der angeführten technischen Eigenschaften bis zum Erreichen der angegebenen Haltbarkeitsdauer lt. Produktinformation. Angaben, insbesondere Vorschläge für Verarbeitung und Verwendung der Produkte, beruhen auf unseren Kenntnissen / Erfahrungen zum Zeitpunkt der Drucklegung und sind kein Ersatz für notwendige Tests, die im Zweifelsfall vor Gebrauch des Produktes durchzuführen sind. Je nach den konkreten Umständen bzgl. Untergründen, Verarbeitungs- und Umgebungs-Bedingungen, können Ergebnisse von den angeführten Angaben abweichen. Von unseren Mitarbeitern zusätzlich getroffene, in der jeweiligen Produktinformation jedoch nicht angeführte Zusagen sind nur verbindlich, wenn sie von uns schriftlich bestätigt wurden. Produkthanwendern wird dringend angeraten, unter [www.innotec.at](http://www.innotec.at) zu überprüfen, ob sie über die aktuellste Version der Produktinformation verfügen. Physikalische, sicherheitstechnische, toxikologische und ökologische Daten für den Umgang mit chemischen Stoffen, sowie deren Lagerung / Entsorgung sind dem aktuellen Sicherheitsdatenblatt unter [www.innotec.at](http://www.innotec.at) zu entnehmen und sind die Sicherheitsangaben auf dem Etikett jedenfalls zu beachten. Bei farbigen Produkten sind bei verschiedenen Chargen geringfügige Nuancen und Farbunterschiede unvermeidlich und sind vom Besteller zu akzeptieren. Da zahlreiche Faktoren den Materialverbrauch beeinflussen können, sind eventuell übermittelte Bedarfsangaben nur als unverbindliche Richtwerte zu verstehen.

## Die professionelle Fassadenverklebung



Das Innotec Project System ist ein hochwertiges, einfach zu verarbeitendes, durch das Deutsche Institut für Bautechnik (DIBt) zugelassenes, KOMO®-zertifiziertes, garantiertes Verklebungs-System für die besonders wirtschaftliche Montage von Fassadenverkleidungen auf Alu- und Holz-Unterkonstruktionen in den Bereichen:

- Wohn- und Gewerbe-Bauten
- Neubauten und Renovierungen
- Innenausbau
- Metallverkleidungen
- Fassaden und Dachelemente
- HPL Platten in Aufzügen
- Polystyrolschaum-Isolierungen in Garagen
- Metall- und Fassadenbau



## Unschlagbare Vorteile

- Durch das Deutsche Institut für Bautechnik (DIBt) zugelassenes, KOMO®-zertifiziertes, garantiertes Verklebungssystem!
- Stärkstes und sicherstes System laut ATG-Prüfungen in Bezug auf Windbelastungen!
- Hervorragendes Ergebnis beim Brandschutztest gemäß VORNORM ÖNORM B3800 (Teil 5) durch das Institut für Brandschutztechnik und Sicherheitsforschung (IBS) in Linz!
- Mitglied im Österreichischen Fachverband für hinterlüftete Fassaden! (ÖFHF)
- Professionelle Beratung und Baustellenbetreuung!
- Zeitersparnis gegenüber herkömmlichen Befestigungsmethoden!
- Wirtschaftliche, einfache und schnelle Montage!
- Witterungs- und alterungsbeständige Verklebung!
- Selbsttragende Befestigung!
- Gleichmäßige Spannungsverteilung!
- Designfreiheit für eine kreative Fassadengestaltung!
- Wartungsfreundliche Fassaden!
- Keine Oberflächen-Zerstörung durch Bohren, Schrauben, Nieten...!
- Polystyrolschaumverträglich - Untergrundausgleichend!
- Kein Schleifen notwendig!



Zertifikate, Tests, Zulassungen

**Deutsche baurechtliche Zulassung**

**DIBt**  
 Deutsches Institut für Bautechnik

Zulassung für Bauelemente und Bauteile  
 Baurechtliche Prüfung  
 von Bauelementen und Bauteilen  
 für den Einsatz in Fassadenverbänden  
 (Muster- und Einbaufassaden)

Datum: 12.02.2014  
 ID-Nr.: 18.84291

Zulassungsgesamt:  
**Z 18-843**

Gültigkeitszeitraum:  
 vom 12. Februar 2014  
 bis 12. Februar 2019

Antragsteller:  
 PCS Innotech International N.V.  
 Schouw 4  
 2960 DEENSEL  
 Belgien

Zulassungsinhalt:  
 Fassadenpaneele unter Verwendung des Klebsystems „Innotech Project System“ zur  
 Befestigung von hinterlüfteten Fassadenpaneele auf einer Aluminium-Unterstruktur

Der oben genannte Zulassungsgesamt wird hiermit allgemein bauaufsichtlich zugelassen.  
 Diese allgemeine bauaufsichtliche Zulassung enthält nach Bedarf und sonstigen Angaben

**DIBt**

**INNOCOT**

**KOMO®-Zertifikat mit Produktzertifikat**

Baumaterialien  
 Komog  
 Komog GmbH  
 Postfach  
 Postfach 10122  
 35122 Kassel  
 Tel.: +49 (0)561 809-410  
 Fax: +49 (0)561 809-420  
 E-Mail: info@komog.com

**AHESIAL PROJECT VERLEBUNGSSYSTEM  
 FÜR DIE MONTAGE VON  
 FASSADENVERLEBUNGEN**

Produkt: Ahesiaal  
 Hersteller: Ahesiaal GmbH & Co. KG  
 Ahesiaalstraße 1  
 40999 Kempen  
 Tel.: +49 (0)201 491-111  
 Fax: +49 (0)201 491-114  
 E-Mail: info@ahesiaal.com

Datum: 2011/135  
 Abgabedatum: 2009/01  
 Gültigkeit: 2011/135

Kontext des Zertifikats:  
 Dieses Zertifikat (Produktzertifikat) des Institut für Produktentwicklung (INNOTEC) und der IBS ist ein Bestandteil der Zulassung des Fassadenverbandsystems „Innotech Project System“ zum Einsatz für die Montage von Fassadenverbänden auf einer Aluminium-Unterstruktur (Muster- und Einbaufassaden). Dieses Zertifikat (Produktzertifikat) ist ein Bestandteil der Zulassung des Fassadenverbandsystems „Innotech Project System“ zum Einsatz für die Montage von Fassadenverbänden auf einer Aluminium-Unterstruktur (Muster- und Einbaufassaden). Dieses Zertifikat (Produktzertifikat) ist ein Bestandteil der Zulassung des Fassadenverbandsystems „Innotech Project System“ zum Einsatz für die Montage von Fassadenverbänden auf einer Aluminium-Unterstruktur (Muster- und Einbaufassaden).

Bitte prüfen, dass die Produkteigenschaften des Innotech Project Systems in den technischen Zeichnungen (Muster- und Einbaufassaden) mit den technischen Zeichnungen des Innotech Project Systems übereinstimmen. Bei Abweichungen sind diese Abweichungen vor dem Einbau zu klären. Diese Abweichungen sind in der Zulassung des Fassadenverbandsystems „Innotech Project System“ zu berücksichtigen.

**KOMOG®-Zertifikat**

Die Bauteile mit diesem Zertifikat sind zum Einsatz für die Montage von Fassadenverbänden auf einer Aluminium-Unterstruktur (Muster- und Einbaufassaden) zugelassen.

Dieses Zertifikat (Produktzertifikat) besteht aus 5 Seiten.

Baugesamt:

INNOTEC  
 Institut für Produktentwicklung  
 Postfach 10122  
 35122 Kassel  
 Tel.: +49 (0)561 809-410  
 Fax: +49 (0)561 809-420  
 E-Mail: info@innotec.com

**IBS INSTITUTE FÜR BRANDSCHUTZTECHNIK UND SYSTEMZERTIFIZIERUNG**  
 GEMEINNÜTZIGES VERBANDSGLIED  
 DER DGBV

**PRÜFBERICHT**

Prüfbericht Nr.: 1201104  
 Datum: 28. Oktober 2012  
 Sachbearbeiter: M. Schwaninger/Prüfung  
 DIN 506

**AUFTRAGGEBER:**  
 Innotech Industries Vertriebsgesellschaft  
 Ahesiaalstraße 1  
 40999 Kempen

**BEZUGSDOKUMENTE:**  
 verklebte Fassade „Fassadenverbände“ auf Aluminium-  
 Unterkonstruktion und Montageanleitung  
 Verklebung „Innotech Adhesial Project“

**BAUMART:**  
 Vorgehängte hinterlüftete Fassade

**PROBLEMLÖSUNG:**  
 VORNORMEN ÖNORM B 3800, Teil 5

**PRÜFUNGSDATUM:**  
 20.06.2012

**AUSFÜHRENDE:**  
 Martin SCHWANINGER/DGL

Dieser Prüfbericht enthält:

|                            |                 |
|----------------------------|-----------------|
| 13 Tabellen und 18 Anlagen | 15 Einzelbilder |
| 16 Zeichnungen             | 17 Einzelbilder |
| 17 Zeichnungen             | 18 Einzelbilder |
| 18 Zeichnungen             | 19 Einzelbilder |
| 19 Zeichnungen             | 20 Einzelbilder |
| 20 Zeichnungen             | 21 Einzelbilder |

**IBS Brandschutztest B3800**

**MFPA Leibzig GmbH**  
 Fach-Überwachungs- und Zertifikatsstelle für  
 Bauteile, Bauelemente und Bauelemente  
 von Holz- und Holzwerkstoffen  
 Prof. Dr.-Ing. Helmut  
 Arlt  
 Leibnizstr. 11, D-04109 Leipzig  
 Tel.: +49 (0)341 1400-111  
 Fax: +49 (0)341 1400-112  
 Email: info@mfpa-leipzig.de

**Klassifizierungsbericht Nr. KB 1.119-09-4**  
 Modell für Klassifizierung der Bauelemente  
 vom 16. März 2012  
 1. Ausfertigung

**Auftraggeber:**  
 PCS Innotech International N.V.  
 Schouw 4  
 2960 DEENSEL  
 Belgien

**Antwortspezialist:**  
 Klassifizierung des Brandverhaltens nach DIN EN 13501-1:2010

**Gegenstand:**  
 Vorgehängte hinterlüftete Fassadenpaneele mit  
 Metall-Rahmen aus Aluminiumprofilen auf  
 Aluminiumunterstruktur mit Klebsystem PCS Innotech Project.

**Auftragsdatum:**  
 24.02.2011

**Dies/Die:**  
 M. Claus

Dieser Klassifizierungsbericht besteht aus 6 Seiten.

Dieser Bericht darf nur gegen ein schriftliches Verbot aus dem Institut für Produktentwicklung (INNOTEC) und der IBS kopiert, vervielfältigt, verbreitet oder sonstwie öffentlich zugänglich gemacht werden. Eine Haftung für die Inhalte dieses Berichts kann nicht übernommen werden. Dieses Dokument enthält vertrauliche und sonst rechtlich durchgeschützte Daten. Die Weitergabe an Dritte ist untersagt. Ein Kopieren des Berichts ist untersagt. Die Weitergabe an Dritte ist untersagt. Ein Kopieren des Berichts ist untersagt.

Einige der angegeben Bauelemente sind in der Liste der zugelassenen Bauelemente des Instituts für Produktentwicklung (INNOTEC) und der IBS aufgeführt.

**DINAMISCHES VERFORMUNGSTESTEN**  
 Institut für Produktentwicklung (INNOTEC) und der IBS

**IBS INSTITUTE FÜR BRANDSCHUTZTECHNIK UND SYSTEMZERTIFIZIERUNG**  
 GEMEINNÜTZIGES VERBANDSGLIED  
 DER DGBV

**Emissionsprüfung nach RAL-UZ 123**

**Gesetzlich vorgeschrieben Produkte**  
 Emissionsprüfungen  
 emissionsprüfung nach RAL-UZ 123

**IGLAFIT**  
 GIBS-Produkte  
 GIBS-Produkte

**Untersuchungs-bericht**  
 Nr. 102618

**Auftraggeber:**  
 PCS Innotech International N.V.  
 Schouw 4  
 2960 DEENSEL  
 Belgien

**Auftrag vom:**  
 21.01.2010

**Prüfungstermin:**  
 18.02.2010

**Inhalt des Auftrages:**  
 Untersuchung eines GIBS-Produkt (INNOCOT ADHESIAL) auf  
 Emissionen nach RAL-UZ 123

Verbleibende und beschriebene GIBS-Produkte sind für den Einsatz in Fassadenverbänden (Muster- und Einbaufassaden) zugelassen. Diese Zulassung ist an die Einhaltung der Emissionsanforderungen nach RAL-UZ 123 gebunden. Ein Verstoß gegen diese Anforderungen ist durch eine Emissionsprüfung nach RAL-UZ 123 nachzuweisen.

© Institut für Produktentwicklung (INNOTEC) und der IBS

IBS INSTITUTE FÜR BRANDSCHUTZTECHNIK UND SYSTEMZERTIFIZIERUNG  
 GEMEINNÜTZIGES VERBANDSGLIED DER DGBV  
 Postfach 10122  
 35122 Kassel  
 Tel.: +49 (0)561 809-410  
 Fax: +49 (0)561 809-420  
 E-Mail: info@innotec.com

Eine Auflistung aller für die Verklebung mit dem Innotech Project System geeigneten / freigegebenen Plattentypen entnehmen Sie bitte der Liste „Nach KOMO® getestete und freigegebene Plattentypen“ (Seite 16) oder unserer Homepage [www.fassadenverklebung.at](http://www.fassadenverklebung.at)

Sollte der von Ihnen gewünschte Plattentyp nicht angeführt sein bzw. die zu verklebende Oberfläche zur Standardrückseite der Platte abweichen, nehmen Sie bitte mit Ihrem persönlichen Innotech Project-Anwendungstechniker Kontakt auf.

Sie finden die entsprechenden Kontakt-Daten ebenfalls unter [www.fassadenverklebung.at](http://www.fassadenverklebung.at)

**INNOCOT wählen heisst...**

**Erfahrung wählen!**

Innotech ist bereits seit mehr als 20 Jahren ein erfahrener Partner auf dem Gebiet der Fassadenverklebung. Seit dem Start im Jahr 1991 sind europaweit schon **mehrere Millionen Quadratmeter** Fassaden aus verschiedensten Materialien problemlos verklebt worden. Unsere Mitarbeiter verfügen daher über weitgehende Erfahrungen und Kenntnisse.

**Qualität wählen!**

Von Anfang an hat sich Innotech zum Ziel gesetzt nur die höchstmögliche Qualität zu liefern - dieses Streben ist bis heute unverändert geblieben. Deswegen entsprechen die Project Produkte, gleich wie alle Innotech Produkte, stets den allerhöchsten Qualitätsnormen.

**Sicherheit wählen!**

Das Innotech Project System ist von vielen verschiedenen Instituten wie z. B. SKH, KOMO, BUTGB, BouwcentrumNL, IBS, IFBT, MFPA Leibzig, TÜV Rheinland und DIBt untersucht und beurteilt worden. Zusätzlich werden bei jedem Projekt von Innotech vorausgehende Haftungsprüfungen durchgeführt. Innotech arbeitet dabei eng mit den namhaftesten Fassadenplatten-Herstellern zusammen.

**Unterstützung wählen!**

Schulung und Zertifizierung sind zwei wichtige Säulen eines professionellen Ergebnisses. Innotech wird Sie fachkundig schulen und als anerkannten Monteur zertifizieren. Darüber hinaus bieten wir Ihnen beim Start der Arbeiten wie auch bei der Montage der ersten Plat-

ten unsere Unterstützung an, sodass der Start niemals ein Sprung ins Ungewisse wird.

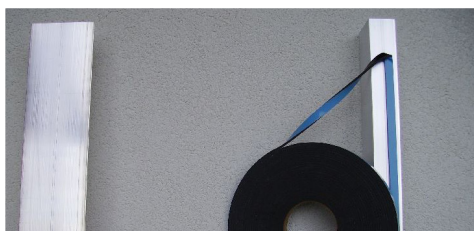
**Garantie wählen!**

Durch die Prüfung des Innotech Project Systems mittels Karussell-Test „Klimawand“ (siehe Seite 20 und 21) wird die Lebensdauer von erfolgreich geprüften Fassaden auf mindestens 40 Jahre bewertet.

**Einen professionellen Partner wählen!**

Weitgehende Erfahrung, hohe Qualität, Sicherheit, Schulung und Unterstützung, zehnjährige Garantie, garantierte Lieferzeit, in 15 Ländern aktiv, sowohl für den kleinen Profi wie auch für OEM-Hersteller ... das alles macht uns zu einem professionellen Partner für alle Ihre (Fassadenverklebungs-)Projekte!

## Doppelklebeband



### Für Alu-Unterkonstruktionen (hart) Fixation Tape Project 1

ArtNr. 1622

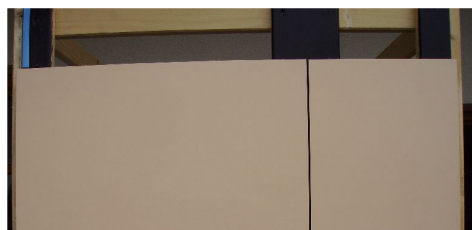
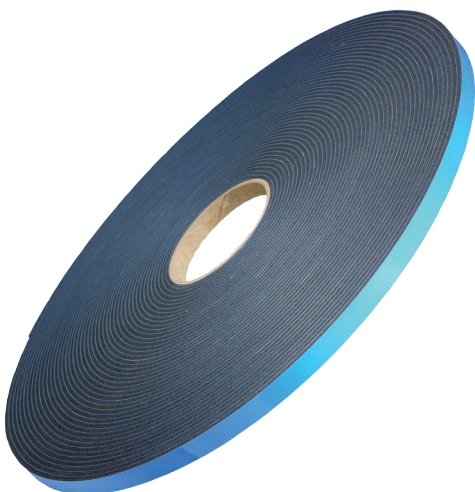
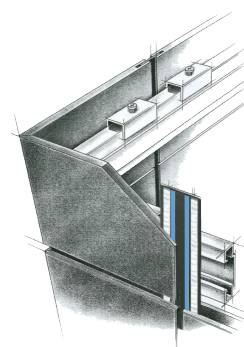
3,2 mm stark

15 m Rolle

Fixation Tape Project 1 ist ein unterstützendes Band zur Fixierung von Fassaden-Platten auf Alu-Unterkonstruktionen bis Adheseal Project ausreichend ausgehärtet ist und selbst die volle Klebkraft erreicht hat.

Für Alu-Unterkonstruktionen - Reicht für 15 Laufmeter Verklebungsstrecke

- Sorgt für ideale Schichtdicke von Klebe- und Dichtmassen!
- Dauerelastisch!
- Bruchdehnung erst bei 125% bzw. 220%!
- Mehrmaliges Neupositionieren möglich! (Innerhalb von ca. 5 Minuten)
- Nimmt praktisch keine Feuchtigkeit auf!
- Hohe Anfangshaftung!



### Für Holz-Unterkonstruktionen (weich) Fixation Tape Project 3

ArtNr. 1624

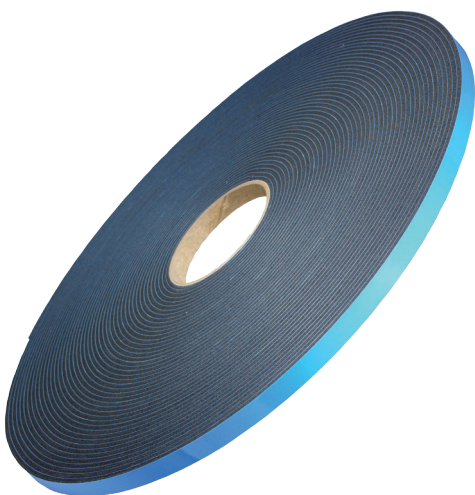
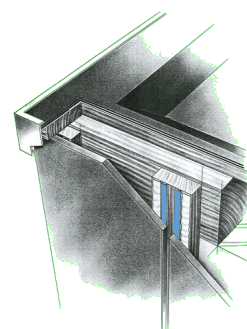
3,2 mm stark

30 m Rolle

Fixation Tape Project 3 ist ein unterstützendes Band zur Fixierung von Fassaden-Platten auf Holz-Unterkonstruktionen bis Adheseal Project ausreichend ausgehärtet ist und selbst die volle Klebkraft erreicht hat.

Für Holz-Unterkonstruktionen - Reicht für 30 Laufmeter Verklebungsstrecke

- Hohe Anfangshaftung!
- Perfekte Fixierung!
- Nimmt praktisch keine Feuchtigkeit auf!
- Greift weder Untergrund noch Material an!
- Sorgt für ideale Dichtmassen-Schicht-Dicke!
- Ausgezeichnete Druckfestigkeit!



## Fassadenkleber



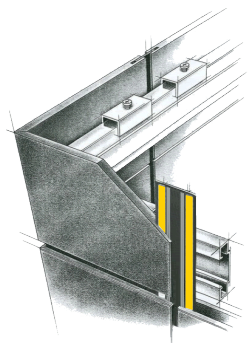
### Fassadenkleber Adheseal Project

ArtNr. 1436-6 Schwarz (0000)

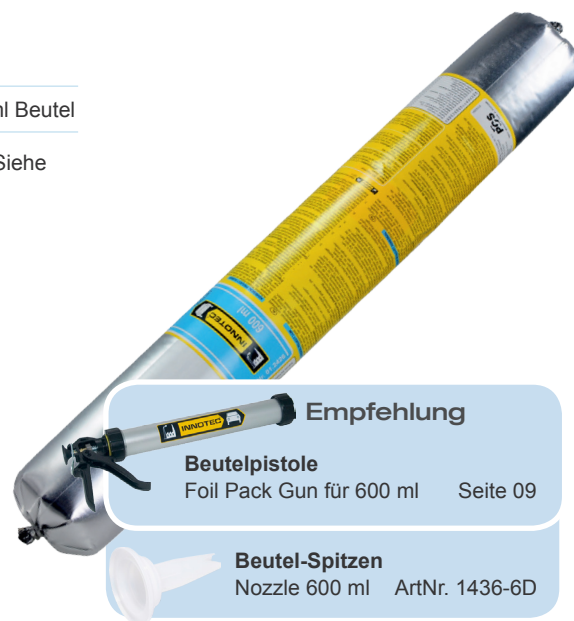
600 ml Beutel

Schwarze Spezial-Klebmasse für Platten- und Unterkonstruktionen, mit oder ohne Primer. (Siehe Project Freigabetabelle)

Reicht für ca. 15 Laufmeter Klebestrecke bei einer 8 mm  $\Delta$ -Raupe



- Temperaturbeständig: -40 bis +100°C!
- Sehr hohes Haftvermögen! (26 kg/cm<sup>2</sup>)
- Extrem hohe Bruchdehnung! (400 %)
- Sehr gute UV-Beständigkeit!
- Lösungsmittel- und Isocyanat-frei!
- Einwandfreie Haftung selbst auf heiklen Materialien!



**Empfehlung**

**Beutelpistole**

Foil Pack Gun für 600 ml Seite 09

**Beutel-Spitzen**

Nozzle 600 ml ArtNr. 1436-6D

## Reiniger



### Reiniger Multisol Project

ArtNr. 1240

ArtNr. 1241

1 Liter Dose

5 Liter Kanister

Multisol Project ist ein professioneller Reiniger für Metalluntergründe und Fassadenplatten vor Verklebungen, Abdichtungen oder anderen Arbeiten. Er entfernt auf schnelle und effiziente Weise Klebstoff- und Dichtmassen-Reste, Öle, Fette, Schmutz und Silikonreste.

Reicht für ca. 100 Laufmeter Verklebungsstrecke

- Ideal zum Entfernen von Klebstoff-, Dichtmassen- und Kaugummi-Resten!
- Hohes Auflösungsvermögen! (Auch für Teerspritzer, Baumharz, Wachsrückstände)
- Schnelle und rückstandsfreie Ablüftung!
- Greift Lack, Glas, Alu, Gummis und die meisten Kunststoffe in keinsten Weise an!
- Reinigt und entfettet den Untergrund vor Abdichtungs- und Verklebungs-Arbeiten!
- Sehr einfach in der Handhabung!



**Empfehlung**

**Spender Pumpe**

Measure Pump Seite 09

Hinweis: Technische Daten der angeführten Produkte finden Sie auf Seite 15



## Transparenter Primer Seal Guard Project

ArtNr. 1487-1

250 ml Dose

Seal Guard Project ist ein transparenter Primer, der die Haftung diverser luftfeuchtigkeitshärtender Klebe- und Dichtmassen verbessert. Das Produkt ist insbesondere auf porösen Materialien, aber auch für die Anwendung auf den meisten anderen Untergründen geeignet.

Seal Guard Project reicht bei einer Auftragsbreite von 5 cm für ca. 46 Laufmeter Verklebungsstrecke.

- Hochwertiger, haftungssteigernder Primer!
- Geeignet für Daueranwendung unter Wasser!
- Praktische, wiederverschließbare Dose!
- Perfekter Isolator zwischen Dichtmasse und eventueller Überlackierung!



## Imprägnierung & Primer (schwarz) Imprisol Project

ArtNr. 1488

1.000 ml Dose

Imprisol Project dient als Schutz- und Imprägnierprodukt für Holz-Unterkonstruktionen und Platten-Voranstrichen und zur Haftungsverbesserung für Innotec Adheseal Project.

Innotec Adheseal Project kann bereits nach 10 Min. bis hinzu 20 Tagen ohne erneute Aktivierung auf den Primer aufgetragen werden.

- Reicht für ca. 100 Laufmeter Verklebungsstrecke! (bei einer Breite von 10 - 15 cm)
- Mehr dazu in der Innotec Project System Montage-Anleitung!



## Primer Equitone Tectiva Board Primer FC

ArtNr. 1488-1 Gelb-Transparent (6555)

1 Liter Dose

Board Primer FC ist ein schnell trocknender Haftvermittler, der speziell für den Gebrauch auf zementgebundenen Equitone Tectiva Faserplatten entwickelt wurde.

- Reicht bei einer Auftrags-Streifen-Breite von 10-15 cm für 33 m²!
- Schnell trocknender Haftvermittler!
- Speziell für zementgebundene Equitone Tectiva Faserplatten!



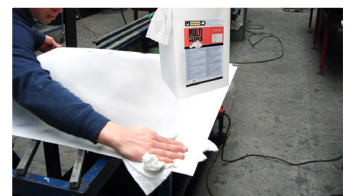
## Reinigungstücher Multi Wipes Box Project

ArtNr. 1091

400 Tücher (30 x 40 cm) Karton

Multi Wipes Project sind Qualitätstücher, die zu 100% aus hochwertiger Viskose bestehen. Dieses Material und die offene Struktur verleihen den Tüchern ein extrem hohes Schmutz-Aufnahme-Vermögen und somit einen beeindruckenden Reinigungseffekt beim Reinigen von Fassadenplatten und Unterkonstruktionen.

- Großes Format! (30 cm x 40 cm)
- Enormes Aufnahmevermögen!
- Vielseitig verwendbar!
- Praktisch verpackt, stets trocken, sauber und jederzeit zur Hand!





## Akku-Pistole / Accu Silicon-Pistole 10,8 V

ArtNr. 1494-310 bis 400 ml Kartuschen und Beutel Stück Pkg  
 ArtNr. 1494-410 bis 600 ml Beutel Stück Pkg

Die Accu Silicon-Pistole 10,8 V dient zum problemlosen Verarbeiten hochwertiger Spritzdichtmassen bis zu 600 ml.

- Hochwertige 10,8 V Accu-Pistolen!
- Für Kartuschen und Beutel bis 600 ml!



## Druckluftpistole / Air Sealant Applicator

ArtNr. 1492A bis 400 ml Kartuschen u. Beutel Stück Pkg  
 ArtNr. 1494-2 bis 600 ml Beutel Stück Pkg

Air Sealant Applicator dient zur exakten Druckübertragung über Teleskopstange.

- Druckluftpistole für Kartuschen und Beutel bis 600 ml!
- Exakte Druckübertragung über Teleskopstange!



## Beutelpistole / Foil Pack Gun für 600 ml

ArtNr. 1494-1 Stück Pkg

Foil Pack Gun dient zum problemlosen Verarbeiten hochwertiger Spritzdichtmassen bis zu 600 ml.

- Hand-Pistole für 600 ml Beutel!



## Saugheber / Windscreen Lifter

ArtNr. 1483 Stück Pkg

Scheibenheber mit 2 flexibel befestigten Saugern für eine bestmögliche Haftung.



## Scheibendemontage-Werkzeugset / Glass Tool Set

ArtNr. 1470 4-teiliges Set

### Set-Inhalte

- 2 Stk. Draht-Ziehgriff - ArtNr. 1482
- 1 Stk. Stichel für Schneidedraht - ArtNr. 1484
- 1 Stk. Cutting Wire Twisted (Gedrillt) - ArtNr. 1481



## Grundierungs-Applikator - System-Set

ArtNr. 1497 4-teiliges Set

### Set-Inhalte

- 1 Stk Farbwanne Kunststoff blau 20 x 29 cm - ArtNr. 2118-29
- 1 Stk Grundierungs-Applikator - Innogrip - ArtNr. 1497-01
- 6 Stk Grundierungs-Applikator - Innopad - ArtNr. 1497-02
- 1 Pkg Handschuhe Nitril MED ungepudert L / 9 - ArtNr. 2112-02



## Spender Pumpe / Measure Pump

ArtNr. 1498 Stück Pkg

Spezielle Spenderpumpe für Repaplast Cleaner 5 Liter und Multisol 5 Liter.

Praktische Spenderpumpe für:

- Innotec Multisol 5 Liter und
- Repaplast Cleaner 5 Liter



# Berechnung Verklebungsstrecke und Materialbedarf

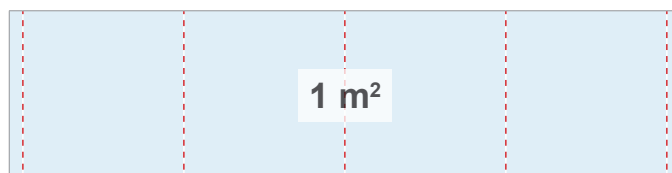
Die 3 angeführten Beispiele zeigen jeweils eine Platte von 1 m<sup>2</sup>. Aus den unterschiedlichen Höhen- und Breiten-Verhältnissen ergibt sich jeweils eine andere Anzahl an Verklebungs-Laufmetern.

Dies ist bei der Berechnung des Project-Produkte-Mengenbedarfs und der Project-Materialkosten stets zu beachten. Entscheidend ist also nicht die Anzahl der Quadratmeter, sondern die **Anzahl der Laufmeter-Verklebungsstrecke!**

= Verklebungs-Strecken

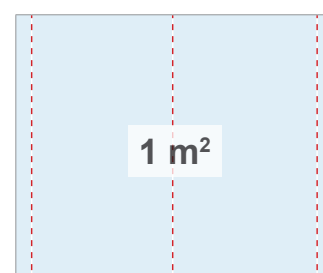
## Beispiel 1

0,5 m Höhe x 2,0 m Breite = 1,0 m<sup>2</sup>  
 Verklebungs-Strecke = 5 x 0,5 m  
**Verklebungs-Laufmeter = 2,5 lfm**



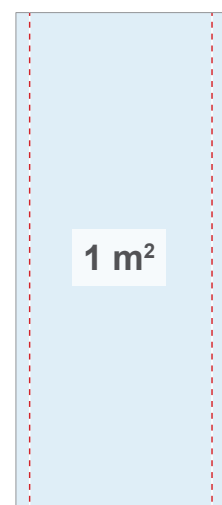
## Beispiel 2

1,0 m Höhe x 1,0 m Breite = 1,0 m<sup>2</sup>  
 Verklebungs-Strecke = 3 x 1,0 m  
**Verklebungs-Laufmeter = 3,0 lfm**



## Beispiel 3

2,0 m Höhe x 0,5 m Breite = 1,0 m<sup>2</sup>  
 Verklebungs-Strecke = 2 x 2,0 m  
**Verklebungs-Laufmeter = 4,0 lfm**



## Materialbedarf

| Produkt  | Reicht für ... Laufmeter-Klebestrecke |
|--|---------------------------------------|
| Kleber / Adheseal Project schwarz 600 ml Beutel                  | ca. 15 Lfm (8 mm $\triangle$ -Raupe)  |
| Doppelklebeband / Fixation Tape Project 1 (hart)                 | 15 Lfm                                |
| Doppelklebeband / Fixation Tape Project 3 (weich)                | 30 Lfm                                |
| Reiniger / Multisol Project 1 Liter Dose                         | ca. 100 Lfm                           |
| Reiniger / Multisol Project 5 Liter Kanister                     | ca. 500 Lfm                           |
| Reinigungstuch / Multi Wipes Box Project 400 Tücher (30 x 40 cm) | 400 Lfm                               |
| Imprägnierung+Primer / Imprisol Project (schwarz) 1.000 ml Dose  | ca. 100 Lfm                           |
| Transparenter Primer / Seal Guard Project 250 ml Dose            | ca. 46 Lfm (5 cm Auftrags-Breite)     |

Nach genauer Ermittlung der Anzahl von Laufmetern Verklebungsstrecke nach obigen Kriterien übernehmen wir gerne für Sie die Berechnung des Project-Mengenbedarfs und der -Materialkosten.

Bitte setzen Sie sich dazu einfach telefonisch mit dem für Sie zuständigen Project-Betreuer in Verbindung.

Sie finden die entsprechenden Kontakt-Daten unter [www.fassadenverklebung.at](http://www.fassadenverklebung.at)

Zur Erzielung eines optimalen Endergebnisses und einer langfristig beständigen Klebeverbindung muss unbedingt auf einer ordnungsgemäß angebrachten Unterkonstruktion gearbeitet werden!

Die mit dem Project System realisierte Klebeverbindung muss gemäß den festgelegten Belastungsanforderungen den Scher- und Zugkräften standhalten, die in der Praxis aufgrund des Eigengewichtes und der auftretenden thermischen und / oder hygrischen Verformungen der verwendeten Fassaden-Platten sowie der auftretenden Wind-Belastungen auf die Klebe-Verbindung einwirken.

Bei dem Material, auf dem geklebt wird, handelt es sich vorzugsweise um unbehandeltes und gehobeltes Fichtenholz oder Aluminium.

Das plattentragende Riegelwerk muss vertikal angebracht werden.

In Bezug auf die Belüftung müssen die Vorschriften des Plattenherstellers genau befolgt werden. Am oberen und unteren Objekt-Rand müssen normgerechte Öffnungen für die Zu- und Abfuhr von Luft vorhanden sein.

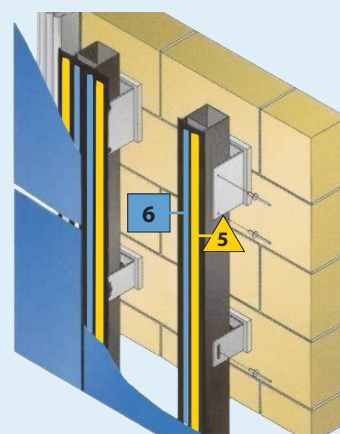
Der Freiraum hinter den Platten muss **mindestens 20 mm** betragen!

Der Raum darf nicht durch horizontale Laten bzw. Profile blockiert werden!

Plattenmaterialien haben die Eigenschaft, sich bei Temperaturunterschieden und Feuchtigkeit auszudehnen / zusammenzuziehen - Dem ist bei der Bemessung der Unterkonstruktion Rechnung zu tragen.

Hierzu sind die Produktinformationen und die Verarbeitungsvorschriften des Platten- und Unterkonstruktions-Herstellers zu beachten!

## Skizze Alu-Unterkonstruktion



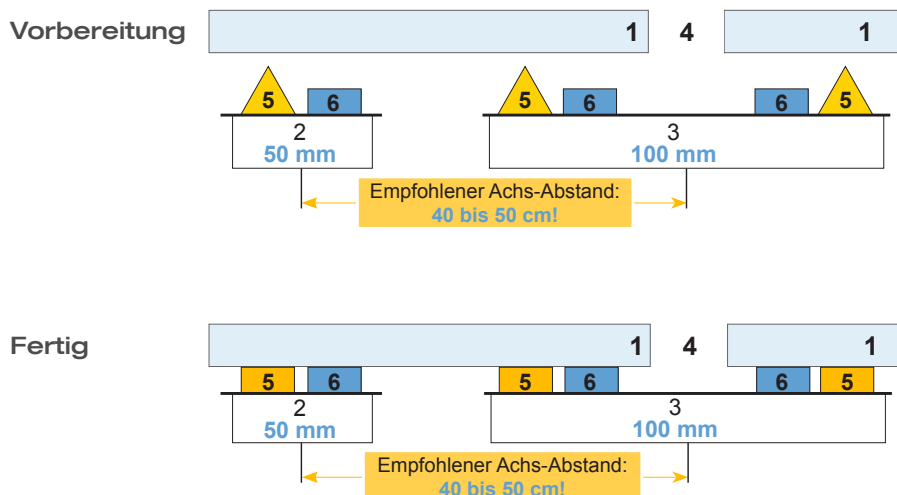
-  Kleber / Adheseal Project
-  Doppelklebeband / Fixation Tape Project 1

## Dimensionierung der senkrechten Unterkonstruktion

Die Dimensionierung der senkrechten Unterkonstruktion ist abhängig von der Fassadenkonstruktion. Die Profilstärken- und breiten ergeben sich aus den statischen Anforderungen und durch die Erfordernisse aus den Hersteller-Angaben der eingesetzten Plattentypen.

## Senkrechte Unterkonstruktion - Verklebung - Fassaden-Platten

Der Achsabstand der vertikalen Unterkonstruktion richtet sich nach den Angaben des Plattenherstellers.  
**Unsere Empfehlung: 40 bis 50 cm!**



## Legende

-  - Fassaden-Platte
-  - Unterkonstruktion 50 mm
-  - Unterkonstruktion 100 mm
-  - Breite der Platten-Fugen (lt. Angaben des Plattenherstellers)
-  - Kleber / Adheseal Project
-  - Doppelklebeband / Fixation Tape Project

Beim Auftragen des Adheseal Project Klebers ist ein Abstand von **mindestens 5 mm** zum Klebeband und zum Seitenrand der Unterkonstruktion einzuhalten!

Auf der Unterkonstruktion (3) unter den Plattenfugen (4) ist das Klebeband (6) von der Mitte ausgehend jeweils innen, die Kleber-Raupe (5) jeweils aussen aufzutragen.

Beim Auftragen des Klebebandes (6) ist also darauf zu achten, dass aussen genügend Platz für Abstand (2 x 5 mm) plus Kleber-Raupe (8 mm) bleibt!

## ... des Klebebandes auf den Unterkonstruktionen

Das **Fixation Tape Project** soll die erste Haftung der Platten auf dem Untergrund gewährleisten. Der später anzubringende Kleber sorgt für die endgültige Haftung, aber das Klebeband muss die Platten 12 Stunden lang tragen können.

Bei der Anbringung des Klebebandes muss vor allem darauf geachtet werden, dass es auf einem sauberen, trockenen und fettfreien Untergrund erfolgt.

Das Klebeband ist über die gesamte Länge der senkrechten Unterkonstruktion und parallel zu den Kanten anzubringen, die Schutzfolie des Klebebandes ist erst direkt vor dem Auftragen des **Adheseal Project Klebers** zu entfernen!

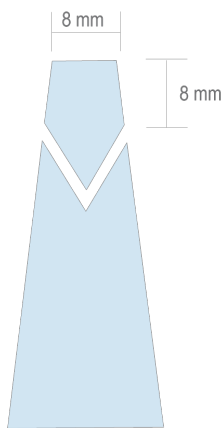
Auf der Unterkonstruktion unter den Platten-Fugen ist das Klebeband von der Mitte ausgehend jeweils innen, die Kleber-Raupe jeweils aussen aufzutragen.

Beim Auftragen des Klebebandes ist also darauf zu achten, dass aussen genügend Platz für Abstand (2 x 5 mm) plus Kleber-Raupe (8 mm) bleibt!

Wenn Fugenprofile verwendet werden, muss der Breite des Fugenprofils Rechnung getragen werden.

Das Fugenprofil kann mit **Adheseal Project Kleber** angebracht werden.

## ... des Klebers auf den Unterkonstruktionen



**Adheseal Project Kleber** wurde speziell zum Kleben von Fassadenplatten entwickelt. Neben der Qualität des Produktes hat auch die Qualität der Verarbeitung einen absolut entscheidenden Einfluss auf ein sicheres Endergebnis.

Zum Auftragen der richtigen Menge des Klebers muss unbedingt die mitgelieferte Düse verwendet werden (siehe Abbildung!). Der Kleber muss über

die volle Länge der plattentragenden Unterkonstruktion angebracht werden.

Vor dem Anbringen des Klebers ist zuerst die Schutzfolie des Klebebandes zu entfernen.

Beim Auftragen des **Adheseal Project Klebers** ist ein Abstand von mindestens 5 mm zum Klebeband und zum Seitenrand der Unterkonstruktion einzuhalten!

- » Richtige Temperaturbedingungen der Umgebung und sämtlicher Materialien von **mindestens +5°C bis höchstens +35°C** müssen unbedingt beachtet werden! Eventuell mit Montagehilfen arbeiten!

## ... der Fassadenplatten

Das Anbringen der Platten muss mit der erforderlichen Präzision erfolgen - leichte Korrekturen sind jedoch kurzzeitig möglich.

Zur Vereinfachung der Montage die zu verklebenden Platten mit Hilfe von Saughebern auf ausgerichtete Setzleisten oder Montage-Winkel stellen und so an der vorgesehenen Stelle an die Klebstoffraupe ansetzen, dass

sie vorerst nicht mit dem Klebeband in Berührung kommen!

Erst nach präziser Positionierung die Platten durch gleichmäßigen, festen Druck bis zum Kontakt mit dem Klebeband gut anpressen!

### Bitte beachten

Offene Verarbeitungs-Zeit zwischen dem Anbringen des Klebers und dem Anbringen der Platte beträgt je nach Verarbeitungstemperatur ca. **10 Minuten!**

Reinigen der Materialien und Werkzeuge mit **Multisol Project Reiniger** und **Multi Wipes Box Project Tuch!**

## Tipp!

Sollte aus Versehen **Adheseal Project Kleber** auf die Vorderseite der Platte gelangt sein, ist zu empfehlen, dieses am Besten sofort mit **Multisol Project Reiniger** und einem sauberen, trockenen **Multi Wipes Box Project Tuch** zu entfernen.

Wenn bei der Bearbeitung von Dach und Fassade eine Attika oder andersartige Abdeckungen verwendet werden, muss die Belüftung jederzeit gewährleistet sein. Der Raum zwischen Abdeckung und Fassadenplatte muss frei sein. Der richtige Abstand ist den Verarbeitungsvorschriften des Plattenlieferanten zu entnehmen.

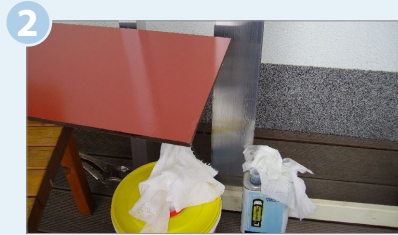
Die Demontage der Fassadenplatten erfolgt mit dem Schneidedraht-Set.

(Siehe Werkzeuge Seite 09)

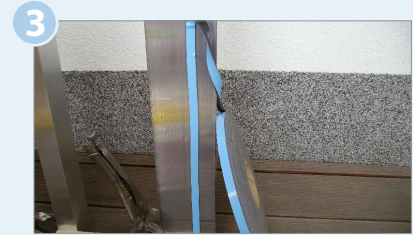
## ... auf Alu-Unterkonstruktion



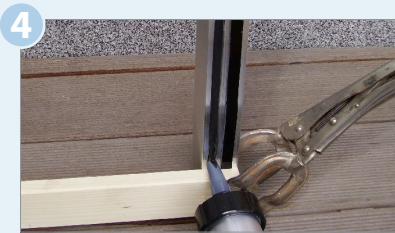
**Alu-Unterkonstruktion**  
Achs-Abstand **40 - 50 cm!**



**Reinigung Profile & Fassadenplatten**  
Die Fassadenplatten mit **Multi Wipes Box Project** und **Multisol Project** reinigen und mind. **5 Minuten ablüften lassen**. (Reiniger muss rückstandslos abgelüftet sein)  
Falls Vorschrift, Platten grundieren!



**Klebeband anbringen**  
**Fixation Tape 1** auf der Unterkonstruktion anbringen (dabei gut andrücken) und die Folie anschließend entfernen.



**Kleber anbringen**  
**Adheseal Project Kleber** parallel zum Klebeband (mind. 5 mm Abstand zwischen Fixation Tape 1 und Adheseal Project Kleber) mit der mitgelieferten Spitze auftragen. (8 mm-Raupe)



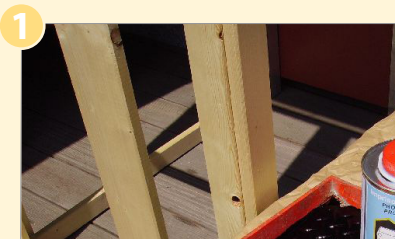
**Fassadenplatte anbringen**  
Innerhalb von **10 Minuten** nach dem Auftragen des Klebers Fassaden-Platte anbringen. (dabei gut andrücken)



**Montage-Abschluss**  
Sollte aus Versehen **Adheseal Project** auf die Vorderseite der Platte gelangt sein, diese am Besten sofort mit **Multisol Project** und **Multi Wipes Box Project** reinigen.



## ... auf Holz-Unterkonstruktion



**Holz-Unterkonstruktion**  
Achs-Abstand **40 - 50 cm!**



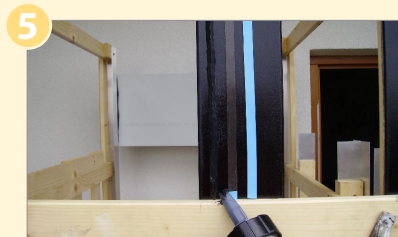
**Grundierung anbringen**  
**Imprisol Project Grundierung** auf die Holz-Unterkonstruktion auftragen und anschließend **10 Minuten** ablüften lassen.



**Reinigung der Platten**  
Die Fassaden-Platten mit **Multi Wipes Box Project** und **Multisol Project** reinigen und mind. **5 Minuten** ablüften lassen. Falls Vorschrift, Platten grundieren!



**Klebeband anbringen**  
**Fixation Tape 3** auf der Unterkonstruktion anbringen (dabei gut andrücken) und die Folie anschließend entfernen.

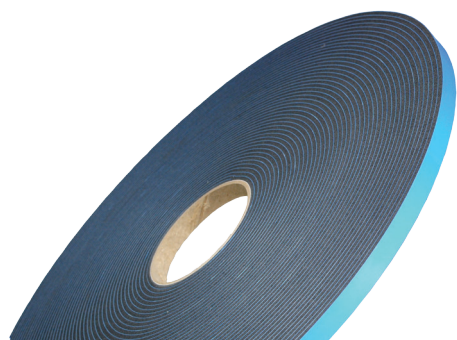


**Kleber anbringen**  
**Adheseal Project Kleber** parallel zum Klebeband (mind. 5 mm Abstand zwischen Fixation Tape 3 und Adheseal Project Kleber) mit der mitgelieferten Spitze auftragen. (8 mm-Raupe)



**Fassadenplatte anbringen**  
Innerhalb von **10 Minuten** nach dem Auftragen des Klebers Fassaden-Platte anbringen. (dabei gut andrücken)

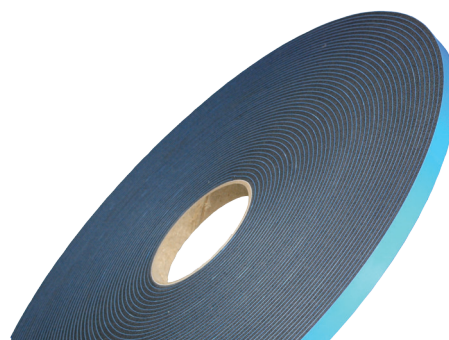




## Doppelklebeband (Alu)

### Fixation Tape Project 1 - 3,2 mm stark - 15 m Rolle

|                       |   |
|-----------------------|---|
| Basis                 | PU-Schaum mit geschlossener Zellstruktur und beidseitiger Acrylatkleber-Schicht |
| Dichte                | 496 kg/m <sup>3</sup>   |
| Härte                 | 31 (Shore A)  |
| Bruchfestigkeit       | 0,4 N/mm <sup>2</sup>   |
| Bruchdehnung          | 125%  |
| Scherfestigkeit       | 0,28 N/mm <sup>2</sup>  |
| Schälfestigkeit       | 3,9 N/cm (180°)   |
| Verdichtbarkeit       | 0,21 N/mm <sup>2</sup> (10%)  |
| Dauerverformung       | < 5% von der Originalform   |
| Wasserbeständigkeit   | Sehr gut. Wasseraufnahme: 0%  |
| Verarbeitungstemp.    | +5°C bis +50°C  |
| Temperaturbeständigk. | ca. -40°C bis +82°C   |
| Zustand Untergrund    | Sauber, trocken und fettfrei  |
| Lagerfähigkeit        | 12 Monate in ungeöffneter Originalverpackung                                    |
| Batchcodetyp          | <a href="#">G</a>   |



## Doppelklebeband (Holz)

### Fixation Tape Project 3 - 3,2 mm stark - 30 m Rolle

|                       |  |
|-----------------------|--|
| Basis                 | Vinyl-Schaum mit geschlossener Zellstruktur und beidseitiger Kleberschicht |
| Dichte                | 240 kg/m <sup>3</sup>  |
| Härte                 | 40 (Shore 00)  |
| Bruchfestigkeit       | 0,40 N/mm <sup>2</sup>   |
| Bruchdehnung          | 220%   |
| Scherfestigkeit       | 0,20 N/mm <sup>2</sup>   |
| Schälfestigkeit       | > 7 N/cm (90°)   |
| Verdichtbarkeit       | 0,06 N/mm <sup>2</sup> (25%)   |
| Dauerverformung       | 7% von der Originalform  |
| Temperaturbeständigk. | ca. -30°C bis +80°C  |
| Wasserbeständigkeit   | Gut. Maximale Wasseraufnahme: 2%   |
| Verarbeitungstemp.    | +5°C bis +50°C   |
| Zustand Untergrund    | Sauber, trocken und fettfrei   |
| Lagerfähigkeit        | 12 Monate in ungeöffneter Originalverpackung                               |
| Batchcodetyp          | <a href="#">G</a>  |



## Spezial-Klebmasse

### Adheseal Project Schwarz (0000) - 600 ml Beutel

|                          |  |
|--------------------------|--|
| Basis                    | Silanmodifizierte Polymere   |
| Dichte                   | ca. 1.380 kg/m <sup>3</sup>  |
| Konsistenz               | Pastös   |
| Lösungsmittel            | Keine  |
| Haftvermögen             | 26 kg/cm <sup>2</sup>  |
| Härte                    | ca. 55 (Shore A)   |
| Bruchfestigkeit          | ca. 2,60 N/mm <sup>2</sup> (nach DIN 53504)  |
| Bruchdehnung             | ca. 400% (nach DIN 53504)  |
| Modul                    | ca. 1,5 N/mm <sup>2</sup> (100% Bruch) (nach DIN 53504)  |
| Scherfestigkeit          | 1,70 N/mm <sup>2</sup> (nach DIN 53283)  |
| Rückstellvermögen        | ca. 80%  |
| Temperaturbeständigk.    | -40°C bis +100°C   |
| UV-Beständigkeit         | Gut. Leichte Verfärbung kann auftreten   |
| Wasserbeständigkeit      | Gut  |
| Lösungsm.-Beständigk.    | Mäßig  |
| Säurebeständigkeit       | Mäßig  |
| Standvermögen            | Gut  |
| Festkörpergehalt         | 100%   |
| Schrumpfung              | ca. 4,7%   |
| Verarbeitungsbed.        | Mindestens +5°C  |
| Hautbildung/Grifftrocken | ca. 10 Minuten / ca. 4 Stunden   |
| Durchhärtung             | ca. 3 mm in 24 Stunden   |
| Fugenbreite              | Min. 4 mm / Max. 15 mm   |
| Dauerdehnung             | 20%  |
| Lagerfähigkeit           | 12 Monate in ungeöffneter Originalverpackung   |
| Einzelheiten             | Unter dauernder Wasserbelastung setzt das Produkt einen geringen Prozentsatz an Zinnkatalysator frei |
| Batchcodetyp             | <a href="#">G</a>  |



## Reiniger

### Multisol Project - 1 Liter und 5 Liter

|                       |  |
|-----------------------|--|
| Basis                 | Mischung aus Alkoholen, aliphatischen und aromatischen Kohlenwasserstoffen |
| Dichte                | ca. 760 kg/m <sup>3</sup>  |
| Konsistenz            | Flüssig  |
| Viskosität            | ca. 2 mPa.s  |
| Lösungsmittel         | Mischung aus Alkoholen, aliphatischen und aromatischen Kohlenwasserstoffen |
| Flammpunkt            | < 0°C  |
| Verdampfungsrückstand | Keine, das Produkt trocknet restlos  |
| Verarbeitungs-Temp.   | +5°C bis +40°C   |
| Lagerfähigkeit        | 24 Monate in ungeöffneter Originalverpackung                               |
| Batchcodetyp          | <a href="#">A</a>  |



**Transparenter Primer  
Seal Guard Project - 250 ml Dose**

|                        |   |
|------------------------|---|
| Basis                  | Silan modifizierte Polymere                 |
| Dichte                 | ca. 930 kg/m <sup>3</sup>                   |
| Konsistenz             | Flüssig                                     |
| Viskosität             | ca. 10 mPa.s (25°C)                         |
| Lösungsmittel          | Mischung aus Kohlenwasserstoffen            |
| Flammpunkt             | < 0°C                                       |
| Temperaturbeständigk.  | -40°C bis +80°C                             |
| Feuchtigkeitsbeständig | Gut   |
| Festkörpergehalt       | ca. 12%                                     |
| Verarbeitungs-Temp.    | +5°C bis +30°C                              |
| Offene Verarbeitung    | 4 Stunden                                   |
| Trockenzeit            | 15 bis 60 Minuten                           |
| Überlackierbarkeit     | Gut, nach dem Trocknen                      |
| Lagerfähigkeit         | 9 Monate in ungeöffneter Originalverpackung |
| Batchcodetyp           | G   |



**Imprägnierung & Primer (schwarz)  
Imprisol Project - 1.000 ml Dose**

|                        |  |
|------------------------|--|
| Basis                  | Polyurethan                                    |
| Dichte                 | ca. 1.020 kg/m <sup>3</sup>                    |
| Konsistenz             | Flüssig  |
| Viskosität             | ca. 150 mPa.s (25°C)                           |
| Lösungsmittel          | Mischung aromatischer, aliphatischer Lösungsm. |
| Flammpunkt             | < 0°C  |
| Temperaturbeständigk.  | ca. -30°C bis +70°C                            |
| Feuchtigkeitsbeständig | Gut. Schützt gegen Eindringen von Feuchtigkeit |
| Festkörpergehalt       | ca. 45%  |
| Verarb.-Temperatur     | Mindestens +5°C                                |
| Offene Verarbeitung    | Maximal 20 Tage                                |
| Trockenzeit            | 10 Minuten                                     |
| Lagerfähigkeit         | 12 Monate in ungeöffneter Originalverpackung   |
| Batchcodetyp           | G  |



**Primer Equitone Tectiva  
Board Primer FC - Gelb-Transparent (6555) - 1 Liter Dose**

|                        |  |
|------------------------|--|
| Basis                  | Polyurethan  |
| Dichte                 | ca. 1.016 kg/m <sup>3</sup>  |
| Konsistenz             | Flüssig  |
| Viskosität             | ca. 230 mPa.s (bei 20°C)   |
| Lösungsmittel          | Keine  |
| Flammpunkt             | > 130°C  |
| Feuchtigkeitsbeständig | Ausgezeichnet nach Aushärtung  |
| Feststoffgehalt        | 100%   |
| Verarb.-Temperatur     | +5°C bis +35°C   |
| Offene Verarbeitung    | Maximal 4 Tage   |
| Trockenzeit            | Mindestens 4 Stunden   |
| Empf. Schichtdicke     | Gleichmässig, geschlossen, deckend   |
| Lagerfähigkeit         | 9 Monate in ungeöffneter Originalverpackung. Kühl und trocken lagern. Verpackung immer dicht verschließen, um eine Reaktion mit der Luftfeuchtigkeit zu vermeiden. |
| Batchcodetyp           | G  |



**Reinigungstücher  
Multi Wipes Box Project - 400 Tücher (30 x 40 cm) Karton**

|                |   |
|----------------|---|
| Basis          | 100 % Viskose                                 |
| Dichte         | 40 g/m <sup>2</sup>                           |
| Wasseraufnahme | 1300% (Saugzeit: 2 Sek.)                      |
| Abmessung      | 30 cm x 40 cm                                 |
| Lagerfähigkeit | Unbegrenzt in ungeöffneter Originalverpackung |

## Wichtige Hinweise

Innotec garantiert für seine Produkte die Einhaltung der techn. Eigenschaften gemäß den technischen Merkblättern bis zum Verfalldatum.

Produktanwender müssen die neuesten technischen Datenblätter im Internet unter [www.fassadenverklebung.at](http://www.fassadenverklebung.at) entnehmen oder diese bei uns anfordern. Es gelten unsere aktuellen allgemeinen Geschäftsbedingungen.

## Sicherheitsvorschriften

Für den Umgang mit chemischen Stoffen sowie die Lagerung und Entsorgung sind die physikalischen, sicherheitstechnischen, toxikologischen und ökologischen Daten dem aktuellen stoffspezifischen Sicherheitsdatenblatt zu entnehmen bzw. die Sicherheitsangaben auf dem Etikett zu beachten!

Die aktuellsten Sicherheitsdatenblätter sind unter [www.fassadenverklebung.at](http://www.fassadenverklebung.at) zu entnehmen oder bei Innotec anzufordern!

# Nach KOMO® getestete und freigegebene Plattentypen

## Hinweis:

Ausschließlich für die in dieser Tabelle angeführten, von Innotec zur Verklebung freigegebenen Material-Typen und nur bei korrekter Einhaltung aller hier und in der zugehörigen Montage-Anleitung im Detail angeführten Verarbeitungs-Vorschriften und Umgebungs-Bedingungen gewährt Innotec eine Garantie für die Haltbarkeit der Verklebung laut Garantie-Erklärung.

| Freigegebene Unterkonstruktionen und Fassaden-Platten |  |          |          | Verarbeitungs-Vorschriften (Montage-Anleitung beachten!) |                  |             |                       |
|---|--|----------|----------|--|------------------|-------------|-----------------------|
| Marke   | Type                                   | Freigabe |          | Reinigen mit   | Anschleifen      | Primern mit | Anmerkungen           |
|   |  | Nummer   | Datum    |  |                  |             |                       |
| <b>Holz Unterkonstruktionen</b>                       |  |          |          |  |                  |             |                       |
| Diverse   | Holz - Fichtenholz gehobelt            |          |          |  |                  |             |                       |
|   | nach ÖNORM B 4100                      |          |          | -  | -                | Imprisol    |                       |
| <b>Aluminium Unterkonstruktionen</b>                  |  |          |          |  |                  |             |                       |
| Diverse   | Aluminium                              |          |          | Multisol   | -                | *           | * Im Zweifel prüfen!  |
|   | Aluminium Tiger Drylac grau            | TF1015   | 04/2010  | Multisol   | -                | Seal Guard  |                       |
| Filli Stahl   | Marcegaglia Hell Grau                  | TF1027   | 06/2010  | Multisol   | -                | -           |                       |
| Alcan   | Aluminium                              | TF3001   | 02/2008  | Multisol   | -                | -           |                       |
| Fox Profile   | IGP-Dura Face 5803                     | TF8030   | 07/2008  | Multisol   | -                | -           | Intensiv reinigen !!! |
| Allface Profile                                       | Aluminium AW6060.T68                   | TF8005   | 03/2008  | Multisol   | -                | -           |                       |
| Slavonia  | Spidi - Aluminium Profil - glatt       | TF9018   | 05/2009  | Multisol   | -                | -           |                       |
|   | Spidi - Aluminium Profil - feingerillt | TF9049   | 09/2009  | Multisol   | -                | -           | Intensiv reinigen !!! |
| Novelis   | B57S (3mm H12)                         | TF1022   | 05/2010  | Multisol   | -                | -           |                       |
| MAGE  | Alu sys. glatt und fein gerillt        | TF1101   | 01/2011  | Multisol   | -                | -           |                       |
| HATEC   | FTP45/110                              | TF1119   | 05/2011  | Multisol   | -                | -           |                       |
| SYSTEA  | Aluminium Profil                       | TF14011  | 03/2014  | Multisol   | -                | -           |                       |
| <b>Fassadenplatten: HPL</b>                           |  |          |          |  |                  |             |                       |
| Abet Laminatie  | MEG Exterior Standard.                 | TF9032   | 06/2009  | Multisol   | -                | -           |                       |
| Arpa  | HPL SC                                 | TF8027   | 07/2008  | Multisol   | Anschleifen (*4) | Imprisol    | Anschleifen!          |
|   | HPL CH                                 | TF8028   | 07/2008  | Multisol   | -                | -           |                       |
| Concenta  | Tremax Exterior Hell Grau              | TF1053   | 09/2010  | Multisol   | -                | -           |                       |
| Formica   | Vivix Grau (UV-C)                      | TF1245   | 06/2012  | Multisol   | -                | Imprisol    |                       |
|   | Vivix Weiss (UV-C)                     | TF1245   | 06/2012  | Multisol   | -                | Imprisol    |                       |
| Fundermax   | Max Exterior - NG / NM                 | TF1142   | 09/2011  | Multisol   | -                | -           |                       |
|   | Exterior F-Qualität                    | ABZ      | 12/2013  | Multisol   | -                | -           |                       |
|   | Max Exterior Balkonbodenplatte         | TF9050   | 09/2009  | Multisol   | -                | -           |                       |
|   | Exterior NT                            | TF9050   | 09/2009  | Multisol   | -                | -           |                       |
|   | MA082 Magnetic Weiss                   | TF1044   | 07/2010  | Multisol   | -                | -           |                       |
| Egger   | Kompakt Holz                           | TF1156   | 11/2011  | Multisol   | -                | -           |                       |
|   | Struct. 2 Fant. Dekor Silber           | TF1274   | 10/2012  | Multisol   | -                | -           |                       |
|   | Struct. 9 Perf. Matt Weiss             | TF1274   | 10/2012  | Multisol   | -                | -           |                       |
|   | Struct. 10 Authentic Weiss             | TF1274   | 10/2012  | Multisol   | -                | -           |                       |
|   | Struct. 15 Office Birke H1733OVL       | TF1274   | 10/2012  | Multisol   | -                | -           |                       |
|   | Struct. 17 Aluline Grün                | TF1274   | 10/2012  | Multisol   | -                | -           |                       |
|   | Struct. 18 Waveline Blau               | TF1274   | 10/2012  | Multisol   | -                | -           |                       |
|   | Struct. 22 Matex Weisses Holzdek       | TF1274   | 10/2012  | Multisol   | -                | -           |                       |
| Struct. SM Seidematt Rot                              | TF1274                                 | 10/2012  | Multisol | -  | -                |             |                       |
| Marlan  | Marlan                                 | TF13017  | 04/2013  | Multisol   | -                | -           |                       |
| Menelin   | HPL Grijs                              | TF13023  | 04/2013  | Multisol   | -                | -           |                       |
| Milin   | Mylit Hpl Grijs                        | TF13023  | 04/2013  | Multisol   | -                | -           |                       |
| Resopal   | Resopal Plain Colour Grey              | TF13077  | 10/2013  | Multisol   | -                | -           |                       |
| Noblan  | Noblan                                 | TF9007   | 04/2009  | Multisol   | -                | -           |                       |
| Senova  | Senoplan Exterior Plus                 | TF8022   | 07/2008  | Multisol   | -                | -           |                       |
|   | Senoplan G24290 Holz schwarz           | TF13044  | 08/2013  | Multisol   | -                | -           |                       |
|   | Senoplan G25630 Corthenstahl           | TF13044  | 08/2013  | Multisol   | -                | -           |                       |
|   | Exterior Plus L                        | TF15071  | 08/2015  | Multisol   | -                | -           |                       |
|   | Exterior Plus L Vorderseite hexD006    | TF15071  | 08/2015  | Multisol   | -                | -           |                       |
| Trespa  | Meteon                                 | TF14003  | 02/2014  | Multisol   | -                | -           |                       |
|   | Meteon                                 | TF15006  | 01/2015  | Multisol   | -                | -           |                       |



| Freigegebene Unterkonstruktionen und Fassaden-Platten |                             |          |         | Verarbeitungs-Vorschriften (Montage-Anleitung beachten!) |             |             |                    |
|---|-----------------------------|----------|---------|--|-------------|-------------|--------------------|
| Marke   | Type                        | Freigabe |         | Reinigen mit   | Anschleifen | Primern mit | Anmerkungen        |
|   |                             | Nummer   | Datum   |  |             |             |                    |
| Kronospan   | Kronoplan HPL Color Grau    | TF14042  | 07/2014 | Multisol   | -           | -           | (nicht Color UV!!) |
|   | Kronoplan HPL Color Weiss   | TF14046  | 07/2014 | Multisol   | -           | -           | (nicht Color UV!!) |
|   | Kronoplan Fantasie bedr. VS | TF15027  | 05/2015 | Multisol   | -           | -           | (nicht Color UV!!) |
|   | Kronoplan Fantasie bedr. RS | TF15027  | 05/2015 | Multisol   | -           | -           | (nicht Color UV!!) |
|   | Kronoplan Uni bedr. VS      | TF15027  | 05/2015 | Multisol   | -           | -           | (nicht Color UV!!) |
|   | Kronoplan Uni bedr. RS      | TF15027  | 05/2015 | Multisol   | -           | -           | (nicht Color UV!!) |
|   | Kronoplan Holz lackiert VS  | TF15027  | 05/2015 | Multisol   | -           | -           | (nicht Color UV!!) |
|   | Kronoplan Holz lackiert RS  | TF15027  | 05/2015 | Multisol   | -           | -           | (nicht Color UV!!) |
|   | Kronoplan Uni lackiert VS   | TF15027  | 05/2015 | Multisol   | -           | -           | (nicht Color UV!!) |
|   | Kronoplan Uni lackiert RS   | TF15027  | 05/2015 | Multisol   | -           | -           | (nicht Color UV!!) |

## Fassadenplatten: Aluminium verbund

|              |                                    |         |         |          |                  |            |                   |
|--------------|------------------------------------|---------|---------|----------|------------------|------------|-------------------|
| Amari        | Dibond (weiss)                     | TF1030  | 06/2010 | Multisol | -                | Imprisol   | oder Seal Guard   |
|              | Dibond (verkehrsrot)               | TF1114  | 09/2011 | Multisol | -                | Imprisol   | oder Seal Guard   |
|              | Lorenzobond                        | TF8003  | 02/2008 | Multisol | -                | -          |                   |
| Alcoa        | Reynobond                          | TF1286  | 12/2012 | Multisol | -                | -          |                   |
|              | Reynolux                           | TF8010  | 04/2008 | Multisol | -                | Seal Guard |                   |
| Alcan        | Alucobond A2                       | TF14009 | 03/2014 | Multisol | -                | Seal Guard | oder P220         |
|              | Lorenzobond                        | TF8003  | 02/2008 | Multisol | -                | -          |                   |
|              | Alucobond B                        | TF14067 | 08/2014 | Multisol | -                | -          |                   |
|              | Alucobond A                        | TF14067 | 08/2014 | Multisol | -                | -          |                   |
|              | Alucobond D3mm                     | TF14067 | 08/2014 | Multisol | Anschleifen (*4) | -          | P220              |
|              | Alucobond A. Eloxiert              | TF14063 | 08/2014 | Multisol | -                | -          |                   |
|              | Alucobond D                        | TF15040 | 05/2015 | Multisol | -                | -          |                   |
|              | Alucobond 1 mm (Schutzlack weiss)  | TF13061 | 10/2013 | Multisol | P220 oder        | Seal Guard |                   |
| Concenta     | Alucobest (Shanghai Huayuan LTD)   | TF9029  | 05/2009 | Multisol | -                | -          |                   |
|              | Alucob. Bronze HY152 (Vorderseite) | TF13045 | 08/2013 | Multisol | -                | Seal Guard |                   |
|              | Alucob. Weiss HY102                | TF13045 | 08/2013 | Multisol | -                | -          |                   |
|              | Alucobest PVDF9016 Alu natur       | TF14007 | 03/2014 | Multisol | -                | -          | Verklebung auf RS |
|              | Conbond                            | TF1063  | 10/2010 | Multisol | -                | -          |                   |
| Dibond       | Edelstahl verb.platte Glänzend     | TF13038 | 07/2013 | Multisol | -                | -          |                   |
|              | Dibond (weiss)                     | TF1030  | 06/2010 | Multisol | -                | Imprisol   | oder Seal Guard   |
| Dibond       | Dibond (verkehrsrot)               | TF1114  | 09/2011 | Multisol | -                | Imprisol   | oder Seal Guard   |
|              | Dibond (weiss)                     | TF1030  | 06/2010 | Multisol | -                | Imprisol   | oder Seal Guard   |
| Etalbond     | Etalbond FR                        | TF1268  | 07/2012 | Multisol | -                | Seal Guard |                   |
|              | Etalbond FR (fr130 m.Gey)          | TF13039 | 06/2013 | Multisol | -                | -          |                   |
|              | Etalbond FR                        | TF13035 | 06/2013 | Multisol | -                | -          |                   |
|              | Acropolic White                    | TF14027 | 05/2014 | Multisol | -                | Seal Guard |                   |
|              | Etalbond Light - Epoxpr. HI1231    | TF14087 | 11/2014 | Multisol | -                | -          |                   |
| ThyssenKrupp | Dibond (weiss)                     | TF1030  | 06/2010 | Multisol | -                | Imprisol   | oder Seal Guard   |
|              | Dibond (verkehrsrot)               | TF1114  | 09/2011 | Multisol | -                | Imprisol   | oder Seal Guard   |
| KME          | TECU Brass Unbrauniert             | TF1201  | 01/2012 | Multisol | -                | Seal Guard |                   |
|              | TECU Brass Brauniert               | TF1201  | 01/2012 | Multisol | -                | Seal Guard |                   |
|              | GOLD                               | TF1031  | 06/2010 | Multisol | -                | -          |                   |
| Mitsubischi  | Alpolic A2                         | TF1250  | 07/2012 | Multisol | -                | -          |                   |
|              | Alpolic B1                         | TF1251  | 07/2012 | Multisol | -                | -          |                   |
| Multipanel   | Alupanel XT                        | TF9011  | 06/2009 | Multisol | -                | -          |                   |
| Natural Bond | Natural Bond                       | TF1205  | 02/2012 | Multisol | -                | -          |                   |
| Senova       | Multipanel - Alupanel XT           | TF9011  | 06/2009 | Multisol | -                | -          |                   |
|              | Larson Alucoil                     | TF9010  | 05/2009 | Multisol | -                | -          |                   |
|              | Larson Kupfer Patina Grün          | TF1112  | 05/2011 | Multisol | -                | -          |                   |
|              | Larson Kupfer Patina Blau          | TF1112  | 05/2011 | Multisol | -                | -          |                   |
|              | Larson Structure Bizarra           | TF1112  | 05/2011 | Multisol | -                | -          |                   |
| Schiekmetall | Alcanlegierung braun               | TF9030  | 06/2009 | Multisol | -                | -          |                   |
| VM-Zinc      | Anthra Zinc                        | TF1130  | 06/2011 | Multisol | -                | -          |                   |
|              | Quartz Zinc                        | TF1130  | 06/2011 | Multisol | -                | -          |                   |

# Nach KOMO® getestete und freigegebene Plattentypen

| Freigegebene Unterkonstruktionen und Fassaden-Platten |                          |          |         | Verarbeitungs-Vorschriften (Montage-Anleitung beachten!) |                  |                 |                   |
|---|--------------------------|----------|---------|--|------------------|-----------------|-------------------|
| Marke   | Type                     | Freigabe |         | Reinigen mit   | Anschleifen      | Primern mit     | Anmerkungen       |
|   |                          | Nummer   | Datum   |  |                  |                 |                   |
| <b>Fassadenplatten: Faser Zement / Beton</b>          |                          |          |         |  |                  |                 |                   |
| <b>Cembritt</b>                                       | UN Fusion Blauw          | TF1262   | 05/2013 | Multisol   | -                | Imprisol        |                   |
|   | UN Fusion Beige          | TF1262   | 05/2013 | Multisol   | -                | Imprisol        |                   |
|   | UN Treu                  | TF1262   | 05/2013 | Multisol   | -                | Imprisol        |                   |
|   | RAW                      | TF13070  | 12/2013 | Multisol   | -                | Imprisol        |                   |
|   | Metro (london)           | TF1262   | 05/2013 | Multisol   | -                | Imprisol        |                   |
|   | Metro Riga               | TF13071  | 12/2013 | Multisol   | -                | Imprisol        |                   |
|   | Edge                     | TF1262   | 05/2013 | Multisol   | -                | Imprisol        |                   |
|   | Tufa                     | TF1262   | 05/2013 | Multisol   | -                | Imprisol        |                   |
|   | Magma                    | TF1262   | 05/2013 | Multisol   | -                | Imprisol        |                   |
|   | Amber                    | TF1262   | 05/2013 | Multisol   | -                | Imprisol        |                   |
|   | Planatural               | TF13024  | 07/2013 | Multisol   | -                | Board Primer    |                   |
|   | Planatural Pearl         | TF13069  | 12/2013 | Multisol   | -                | Board Primer    |                   |
|   | Zenit Luna               | TF13072  | 12/2013 | Multisol   | -                | Imprisol        | oder Board Primer |
|   | <b>Cetris cz</b>         | Basic    | TF15055 | 05/2015  | Multisol         | -               | Imprisol          |
| <b>Eternit Au</b>                                     | Auria X                  | TF1043   | 05/2009 | Multisol   | -                | Imprisol        | (Vorderseite)     |
|   | Auria S                  | TF9045   | 08/2009 | Multisol   | -                | Imprisol        |                   |
|   | Planea Gelb              | TF1121   | 05/2011 | Multisol   | -                | Imprisol        |                   |
|   | Auria C - Carat          | TF1240   | 05/2011 | Multisol   | -                | Imprisol        |                   |
|   | Carat Swiss Pearl        | TF1121   | 05/2011 | Multisol   | -                | Imprisol        |                   |
|   | Auria Design             | TF1121   | 05/2011 | Multisol   | -                | Imprisol        |                   |
|   | Auria S Sapura Yellow    | TF1121   | 05/2011 | Multisol   | -                | Imprisol        |                   |
|   | Nobelis                  | TF1219   | 03/2012 | Multisol   | -                | Imprisol        |                   |
|   | Reflex                   | TF1220   | 03/2012 | Multisol   | -                | Imprisol        |                   |
|   | Carat (Swiss Pearl)      | TF1121   | 05/2011 | Multisol   | -                | Imprisol        |                   |
|   | Carat (Wachs)            | TF1240   | 07/2012 | Multisol   | Anschleifen (*4) | Imprisol        |                   |
|   | Carat (ARSB)             | TF1240   | 03/2012 | Multisol   | -                | Imprisol        |                   |
|   | Expressiv                | TF1252   | 03/2012 | Multisol   | -                | Imprisol        |                   |
|   | Etercolor Antrazit 7720  | TF13029  | 07/2013 | Multisol   | -                | Imprisol        |                   |
|   | Etercolor Titan 7760     | TF13030  | 07/2013 | Multisol   | -                | Imprisol        |                   |
|   | Etercolor Elfenbein 7790 | TF13032  | 07/2013 | Multisol   | -                | Imprisol        |                   |
|   | <b>Eternit etex /</b>    | Natura   | TF9001  | 01/2009  | Multisol         | -               | -                 |
| <b>Equitone</b>                                       | Natura Plus              | TF1231   | 05/2012 | Multisol   | -                | -               |                   |
| (Etex group)  | Textura                  | TF9001   | 01/2009 | Multisol   | -                | -               |                   |
| (Wanit Fulgurit)                                      | Pictura                  | TF9001   | 01/2009 | Multisol   | -                | -               |                   |
|   | Tectiva                  | TF13000  | 09/2009 | Multisol   | -                | Board Primer FC |                   |
| <b>Knauf</b>  | Aquapanel Indoor         | TF14006  | 03/2014 | Multisol   | -                | -               |                   |
|   | Aquapanel Outdoor        | TF14006  | 03/2014 | Multisol   | -                | Imprisol        |                   |
| <b>Rieder</b>   | Fibre-C                  | ABZ      | 12/2013 | Multisol   | -                | Imprisol        | (*3)              |
| <b>Steni</b>  | Steni                    | TF8045   | 11/2008 | Multisol   | -                | -               |                   |
| <b>SVK</b>  | Decomat                  | TF1012   | 05/2010 | Multisol   | -                | -               |                   |
|   | Puro Plus                | TF21285  | 12/2012 | Multisol   | -                | -               |                   |
| <b>Swisspearl</b>                                     | Reflex                   | TF8044   | 12/2008 | Multisol   | -                | Imprisol        |                   |
|   | Carat 7020 (Wachs)       | TF1239   | 05/2012 | Multisol   | Anschleifen (*4) | Imprisol        |                   |
|   | Carat 7024               | TF1238   | 05/2012 | Multisol   | -                | Imprisol        |                   |
|   | Satera                   | TF1248   | 07/2012 | Multisol   | -                | Imprisol        |                   |
| <b>Fassadenplatten: Holz</b>                          |                          |          |         |  |                  |                 |                   |
| <b>Parklex</b>  | Antigraffiti             | TF4079   | 11/2009 | Multisol   | -                | -               |                   |
| <b>Tébogarant</b>                                     | Okoumé                   | TF7025   | 01/2009 |  |                  |                 |                   |
| <b>Fassadenplatten: Kunststoff</b>                    |                          |          |         |  |                  |                 |                   |
| <b>Dupont</b>   | Corian                   | TF8043   | 12/2012 | Multisol   | -                | -               |                   |

# Nach KOMO® getestete und freigegebene Plattentypen

| Freigegebene Unterkonstruktionen und Fassaden-Platten |                                |          |         | Verarbeitungs-Vorschriften (Montage-Anleitung beachten!) |                  |             |             |
|---|--------------------------------|----------|---------|--|------------------|-------------|-------------|
| Marke   | Type                           | Freigabe |         | Reinigen mit   | Anschleifen      | Primern mit | Anmerkungen |
|   |                                | Nummer   | Datum   |  |                  |             |             |
| Evonik  | Mineral NF White               | TF1270   | 12/2012 | Multisol   | Anschleifen (*4) | -           |             |
|   | Mineral NF Black               | TF1270   | 04/2013 | Multisol   | -                | -           |             |
|   | Mineral WBV00 SC White         | TF13020  | 04/2013 | Multisol   | -                | -           |             |
|   | Mineral 9NF00 SC Black         | TF13020  | 04/2013 | Multisol   | -                | -           |             |
|   | Mineral WNF00 SC White         | TF13020  | 04/2013 | Multisol   | Anschleifen (*4) | -           |             |
|   | Mineral Parapan 5910 White     | TF13020  | 01/2012 | Multisol   | -                | -           |             |
| ThyssenKrupp  | Fibre Glass                    | TF1109   | 02/2012 | Multisol   | -                | -           |             |
| LG  | High Macs Acryl Stone (alp. W) | TF1209   | 02/2012 | Multisol   | -                | -           |             |
| Concenta  | Contype (Acryl Matt Glass)     | TF13037  | 07/2013 | Multisol   | -                | -           |             |

## Fassadenplatten: Keramisch / Komposit-Stein / Naturstein

|                |                                  |         |         |          |   |            |                        |
|----------------|----------------------------------|---------|---------|----------|---|------------|------------------------|
| Akrobalento    | Leichtschiefer                   | TF1129  | 04/2008 | Multisol | - | Seal Guard |                        |
| Altair         | Feinsteinzeug                    | TF1130  | 08/2011 | Multisol | - | -          |                        |
| Ardesia        | Nera                             | TF1139  | 08/2011 | Multisol | - | -          |                        |
|                | Silber Grau                      | TF1139  | 03/2008 | RCLA(*6) | - | -          | Hohes Materialgewicht! |
| Cassal Grand   | Linea Pietre Native              | TF13040 | 06/2013 | Multisol | - | Imprisol   |                        |
| Ceramichelea   | Fondo                            | TF8006  | 06/2009 | Multisol | - | -          |                        |
| Ceramico       | Mirage Granito                   | TF9033  | 09/2010 | Multisol | - | -          |                        |
| Dekton         | Ultracompact                     | TF15072 | 08/2015 | Multisol | - | Imprisol   |                        |
| Cremer&Breuer  | Bosco (Feinsteinzeug unglasiert) | TF1052  | 11/2009 | Multisol | - | -          |                        |
| HollandGraniet | Geolite 2mm                      | TF9056  | 05/2009 | Multisol | - | -          | (*2)                   |
| GraniteFiandre | Maximum                          | TF15005 | 01/2015 | Multisol | - | -          |                        |
| Holonite       | gegooten composietsteen          | TF9016  | 04/2013 | Multisol | - | -          |                        |
| Kalebodur      | Kalesinterflex Laminex Siyah 3+3 | TF13022 | 04/2013 | Multisol | - | -          |                        |
|                | Kalesinterflex Laminex Siyah 3+3 | TF13021 | 07/2011 | Multisol | - | -          |                        |
| Lea            | Ceramica                         | TF14038 | 06/2014 | Multisol | - | Imprisol   |                        |
| Laminam        | Oxide Nero                       | TF15007 | 02/2015 | Multisol | - | Imprisol   |                        |
|                | Oxide Moro                       | TF15008 | 02/2015 | Multisol | - | Imprisol   |                        |
| Levantina      | Techlam 3+MM                     | TF15003 | 01/2015 | Multisol | - | Imprisol   |                        |
| Kerlite        | Elegance                         | TF1128  | 07/2012 | Multisol | - | -          |                        |
| Leonardo Cera. | Icon                             | TF15004 | 01/2015 | Multisol | - | -          |                        |
| Pannello       | PG                               | TF4069  | 07/2012 | Multisol | - | -          |                        |
| Swiss FSZ      | Feinsteinzeug                    | TF1254  | 07/2011 | Multisol | - | -          |                        |

## Fassadenplatten: Stahl / Aluminium

|             |                              |         |         |          |   |   |  |
|-------------|------------------------------|---------|---------|----------|---|---|--|
| Battisti    | Roofinox 1.4301              | TF8009  | 08/2009 | Multisol | - | - |  |
|             | Acerinox                     | TF9043  | 08/2009 | Multisol | - | - |  |
| Bogner      | Ugitop 44                    | TF7043  | 02/2008 | Multisol | - | - |  |
|             | Corvus BOM212                | TF8004  | 04/2010 | Multisol | - | - |  |
|             | BOA0943                      | TF1014  | 04/2010 | Multisol | - | - |  |
|             | BOA0944                      | TF1014  | 08/2009 | Multisol | - | - |  |
| Braunschmid | Cor-Ten B Stahl (BS355J2W+N) | TF9038  | 12/2008 | Multisol | - | - |  |
| Crealloy    | Black                        | TF13062 | 10/2013 | Multisol | - | - |  |
|             | Natur                        | TF13063 | 10/2013 | Multisol | - | - |  |

## Fassadenplatten: Sonstiges

|            |                         |         |         |          |   |            |  |
|------------|-------------------------|---------|---------|----------|---|------------|--|
| Rockpanel  | Rock-Pannel Colors      | TF14043 | 07/2014 | Multisol | - | Imprisol   |  |
| Sentai WPC | Wood-PE comp.           | TF14041 | 07/2014 | Multisol | - | Seal Guard |  |
| Sperrag    | Rock-Pannel Teak Design | TF6038  | 04/2009 | Multisol | - | Seal Guard |  |

(\*1) Ist auf beide Weisen zu verarbeiten. Die Methode ist abhängig vom Kunden-Wunsch

(\*2) Umfassende technische Daten verfügbar

(\*3) Ausschliesslich aufgrund von Erfahrungen oder aufgrund veralteter Testergebnisse

(\*4) Eventuell vorhandene Beschichtung komplett entfernen

(\*5) Eventuell vorhandene Oxidation entfernen

(\*6) RCLA = Repaplast Cleaner Antistatic

## Verarbeitungsprotokoll für das Fassaden-Projekt

Nach den Anforderungen der allgemeinen baurechtlichen Zulassung ist für jedes Fassaden-Projekt ein Verarbeitungsprotokoll vollständig auszufüllen und nach Abschluss der Arbeiten an Innotec Österreich ([info@innotec.at](mailto:info@innotec.at)) zur Archivierung zu senden.

Das Verarbeitungsprotokoll wird automatisch jeder Project-Material-Lieferung beigelegt und kann außerdem auf unserer Homepage ([www.fassadenverklebung.at](http://www.fassadenverklebung.at)) heruntergeladen werden.

**Version 03/14** Innotec Project System | Die professionelle Fassadenverklebung

Verarbeitungs-Protokoll Seite 1 / 2

Verarbeitende Firma  ON Datum Beginn der Bauleiste  
Bauleitung  Warten die Verarbeiter als angelernt?  ja  nein Datum Ende der Bauleiste

**Bau-Abschnitt**

Platten-Typ \_\_\_\_\_ Platten-Max. Länge \_\_\_\_\_ mm Max. Gewicht \_\_\_\_\_ kg  
Platten-Max. Breite \_\_\_\_\_ mm Plattenstärke \_\_\_\_\_ mm

Verklebung der Platten  Schichten  Bauleiste an anderer Bauleiste  
Platten-Typ  Platten auf  Platten auf  Platten auf  Platten auf  
Chargen: \_\_\_\_\_ Abmaß \_\_\_\_\_ Minuten  
Abmaß \_\_\_\_\_ Minuten  
Abmaß \_\_\_\_\_ Minuten  
Platten aufgetragen mit  Rolle  Pinsel  Schwamm

**Unterkonstruktion**

Holz  Alu  
Lieferant / Typ \_\_\_\_\_  
Klebefläche ist  trocken,  staubfrei und  fettfrei  
Klebefläche ist  ja \_\_\_\_\_ %  
Oberfläche gut  ja  nein, Zustand \_\_\_\_\_

Klebefläche getrocknet und mit Sperrlackierung  ja  nein, Zustand \_\_\_\_\_

Verklebung  Schichten  Bauleiste an anderer Bauleiste  
Platten-Typ  Platten auf  Platten auf  Platten auf  Platten auf  
Chargen: \_\_\_\_\_ Abmaß \_\_\_\_\_ Min.  
Abmaß \_\_\_\_\_ Min.  
Abmaß \_\_\_\_\_ Min.  
Platten aufgetragen mit  Rolle  Pinsel  Schwamm

**Durchgeführte Arbeiten**

| Datum | Tagzeit | Werkstoffmenge  | Durchgeführte Arbeit | m <sup>2</sup> |
|-------|---------|---|----------------------|----------------|
|       |         | <input type="checkbox"/> ja <input type="checkbox"/> nein <input type="checkbox"/> nach |                      |                |
|       |         | <input type="checkbox"/> ja <input type="checkbox"/> nein <input type="checkbox"/> nach |                      |                |
|       |         | <input type="checkbox"/> ja <input type="checkbox"/> nein <input type="checkbox"/> nach |                      |                |
|       |         | <input type="checkbox"/> ja <input type="checkbox"/> nein <input type="checkbox"/> nach |                      |                |
|       |         | <input type="checkbox"/> ja <input type="checkbox"/> nein <input type="checkbox"/> nach |                      |                |
|       |         | <input type="checkbox"/> ja <input type="checkbox"/> nein <input type="checkbox"/> nach |                      |                |
|       |         | <input type="checkbox"/> ja <input type="checkbox"/> nein <input type="checkbox"/> nach |                      |                |
|       |         | <input type="checkbox"/> ja <input type="checkbox"/> nein <input type="checkbox"/> nach |                      |                |
|       |         | <input type="checkbox"/> ja <input type="checkbox"/> nein <input type="checkbox"/> nach |                      |                |

Sonstige Bemerkungen

Unterschrift \_\_\_\_\_

**Wir begeistern Kunden!** Finanzgruppe Innotec Österreich, Linzstraße 61, 4320 Kirchdorf  
Tel: +43 332 70900 Fax: 030 899 info@innotec.at www.innotec.at

## Emissionsprüfung nach der RAL-UZ 123



Untersuchungsbericht Nr. 1056770B

Auftraggeber: PCS Innotec International NV  
 Bearbeiter: TÜV Rheinland LGA Products GmbH  
 Prüfgegenstand: Innotec Adheseal  
 Hersteller: PCS Innotec International NV

### Informationen zum Prüfverfahren

Der Blaue Engel kennzeichnet Dichtstoffe die umweltfreundlich hergestellt sind und **keine** für die Verwertung **problematischen Schadstoffe** enthalten.

Gesundheitliche, ökologische und qualitätsbezogene Kriterien wie z.B. Verbot bestimmter Stoffe und Zubereitungen (Weichmacher, Materialschutzmittel, Bioziden etc.) müssen in diesem Prüfverfahren erfüllt werden.

### Inhalt des Auftrages

Der Dichtstoff „Innotec Adheseal“ wurde entsprechend der RAL-UZ 123 auf Emissionen flüchtiger organischer Verbindungen untersucht.

### Ergebnis

Die Anforderungen der RAL-UZ 123 nach 28 Tagen hinsichtlich der maximal zulässigen Emissionen an VOC- und SVOC-Stoffen sowie der Summe der VOC ohne NIK werden von dem geprüften Dichtstoff „Innotec Adheseal“ eingehalten.

### Referenz Auszug

Entsprechende Innenraum-Referenzen finden Sie in dieser Broschüre auf den Seiten 30 und 31.

## Zertifikate, Tests, Zulassungen



## Beschleunigte Lebensdauer-Untersuchung mit Karussell und Klimawand



Bouwcentrum Technologie

Mittels des „Karussells“ oder der „Klimawand“, von denen genauere Beschreibungen folgen, ist es möglich, eine (Fassaden-)Konstruktion in rascher Folge wechselnden und extremen Witterungsverhältnissen auszusetzen.

Durch die Prüfungsmethode wird es möglich, mit verhältnismäßig wenig Zeitaufwand einen Eindruck zu gewinnen über die Festigkeit bestimmter Konstruktionen gegen die Klimaverhältnisse draussen.

## Das Karussell

Die Karusselluntersuchung zielt auf die Kontrolle, ob das Material oder eine Kombination von Materialien sich dafür eignet, eine Anwendung in Fassadenkonstruktionen oder als Fassadenverkleidung zu bekommen.

Höchstens 6 zu prüfende Elemente von ca. 1,0 x 1,1 m können dazu auf ein sechsseitiges, drehbares Gestell montiert werden. Für die Fassadenflächen sind bestimmte Geräte eingebaut, mit denen die Fassade geheizt, abgekühlt & mit Wasser berieselt werden kann.

### Heizen

Mit einem Abstand von 0,80 m von der Fassadenfläche entfernt, ist eine Batterie Heizungs Lampen aufgestellt, bestehend aus 13 matten Lampen von je 250 Watt.

Diese bestrahlen die Fassadenoberfläche gleichmäßig mit einer Menge an Energie, die auf unserem Breitengrad an einem sonnigen Tag von einer Fassadenfläche aufgenommen werden kann.

Die Besonnungsdauer beträgt 6,5 Stunden.

### Mit Wasser berieseln

Mittels vier Sprühdüsen (Kapazität 0,25 l/Min) wird die Fassadenfläche mit Leitungswasser berieselt.

### Frieren

Die Kühlanlage, die vor die Fassade gestellt worden ist, kann für die Fassadenfläche eine Mindest-Temperatur von  $-15^{\circ}\text{C} \pm 1,5^{\circ}\text{C}$  andauern lassen. Auch höhere Temperaturen können mittels eines Thermostats geregelt werden.

Die relative Feuchtigkeit bei solchen niedrigen Temperaturen beträgt 90 - 95 %.

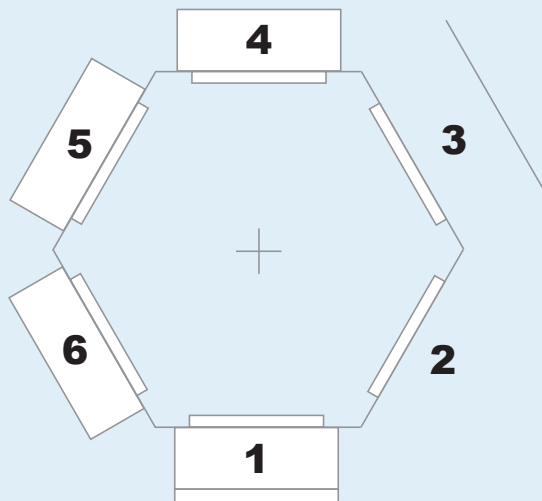
### Sonstige Behandlungen

Eine der Flächen des Karussells ist für Sonderbehandlungen vorbehalten. Normalerweise wird diese Fläche verwendet um das Prüfungselement - nach Besonnung in der vorhergehenden Position - auf die Umgebungstemperatur abkühlen zu lassen.

Die Aufstellung der Geräte vor die Fassaden wird auf eine solche Art und Weise vorgenommen, dass durch Drehen des Gestells, auf das die Fassaden montiert sind, folgender Klimazyklus erreicht wird:

## Legende

- 1 - Berieselung, Besonnung
- 2 - Umgebungstemperatur
- 3 - Besonnung
- 4 - Berieselung
- 5 - Frieren
- 6 - Frieren



Durch die Wahl eines solchen Zyklus wird folgendes erreicht:

- Nach der Frostperiode wird die Fassade durch Beregnung möglichst schnell aufgetaut (Temperaturschock durch Aufheizen)
- Nach der Berieselung mit Wasser wird die Fassade geheizt, wodurch sie trocknet. Hiermit wird ein Austrocknungsschrumpf der Materialien hervorgerufen
- Nach einer Besonnungsperiode wird durch die Berieselung mit Wasser eine schnelle Abkühlung erzielt (Temperaturschock durch Abkühlung)
- Die Fassade wird unmittelbar nach der Berieselung mit Wasser vor die Frieranlage gestellt. Hierdurch sind die Verhältnisse fürs Entstehen von Frostschäden fast optimal.

Während der Untersuchung bleibt die Lufttemp. auf der Hinterseite des Fassadenelements (Innenklima) auf ca. 20°C konditioniert.

Jeder Schritt des Zyklus dauert 8 Stunden: Auch außerhalb der normalen Arbeitsstunden läuft die Prüfung weiter - Der ganze Ablauf eines vollständigen Zyklus dauert also 2 Tage.

## Auslegung

Elemente wurden in der Vergangenheit langfristig geprüft - bis 150 Zyklen und sogar mehr.

In den Fällen, in denen ein Schaden festgestellt wurde, hatte die weitere Schadensentwicklung bereits aufgehört, noch bevor der 75-igste Zyklus abgelaufen war. Der Großteil des Schadens entstand bereits vor dem 25-igsten Zyklus.

Mit einem grossen Maß an Gewissheit darf davon ausgegangen werden, dass, wenn beim 25-igsten Zyklus noch kein Schaden aufgetreten ist, auch nach der Vielfalt der Zykluszahl kein Schaden - oder nur in zu vernachlässigendem Maße - zu erwarten ist.

Im Zweifelsfall - Schaden um den 25-igsten Zyklus herum - wird die Prüfung weitergeführt, bis eine Gewissheit über den Schadensverlauf erhalten wird.

In der Praxis ist bis heute an Fassaden, die im Karussell 25 Zyklen erfolgreich bestanden haben, kein Schaden festgestellt worden. Die ältesten Fassaden „der Praxis“ sind bereits über 20 Jahre alt. Andererseits wiesen Fassaden, die in der Praxis Schaden aufwiesen, im Karussell auch bereits einen vergleichbaren Schaden auf.

Hierdurch gibt es sehr zuverlässige Anzeichen dafür, dass das Endergebnis, entstanden nach 25 Prüfzyklen, ziemlich genau dem Ergebnis entspricht, das letztendlich auch in der Praxis auftreten wird.

**Die Lebensdauer von erfolgreich geprüften Fassaden wird deshalb auf mindestens 40 Jahre bewertet.**

## Die Klimawand

Die „Klimawand“ ist eine grosse Wandaufstellung, in der ganze Prüfungsfassaden mit Dimensionen von 3 m hoch und 6 m lang einer beschleunigten Lebensdaueruntersuchung ausgesetzt werden können.

### In der Klimawand wird das Karussellprinzip umgekehrt durchgeführt:

Die Prüfungsfassade wird fest aufgebaut und die vor die Fassade aufgestellten Geräte bewegen sich. - Die Frierschranke mit den Dimensionen 2 x 6 x 1,6 m werden dazu auf Schienen gestellt und sind in perpendikularer Richtung zur Prüfungswand verfahrbar.

Die 144 Besonnungslampen sind auf 9 Halterungen montiert, die über Führungsschienen - wie beim Schwingtor - verstellt werden können: Horizontal über die Frierschranke bei Frost und Regen, und vertikal vor die Fassade während der Besonnungsperioden.

Die Berieselungsdüsen sind fest an der Oberseite der Wand montiert. Im Allgemeinen wird mit ungefähr 15 l/min berieselt, das sind ungefähr 2,5 l/min pro laufendem Meter der Prüfungswand.

Diese aufwändige Aufstellung ist besonders geeignet für Untersuchungen von Konstruktionen, für die grosse Prüfungsflächen notwendig sind (zum Beispiel Fassadenisolierung), und für Untersuchungen von Verformungen der Konstruktionsteile bei Originalgrösse (zum Beispiel Fassadenverkleidungen).

Die Prüfung findet im Allgemeinen auch in dieser Aufstellung mit dem bewährten Karussellklimazyklus statt. In dieser Aufstellung ist es aber auch ohne weiteres möglich, andere Klimazyklen anzuwenden.

Die **Innotec Industries VertriebsgmbH.** garantiert die Dauerhaftigkeit der Fassaden-Verklebung mit dem **Innotec-Project-Fassadenverklebungs-System** für einen Zeitraum von 10 Jahren ab dem Zeitpunkt der Lieferung des projekt-bezogenen Innotec-Project-Fassadenverklebungs-Materials unter folgenden Voraussetzungen:

- 01 | Nachweisliche Verarbeitung des gelieferten Innotec-Project-Fassadenverklebungs-Materials genau nach den Vorgaben des Herstellers **unter lückenloser Einhaltung aller in der Innotec-Project-Montage-Anleitung angeführten Verarbeitungs-Richtlinien** und unter **striker Beachtung aller in der Innotec-Project-Montage-Anleitung geforderten Umgebungs-Bedingungen**, insbesondere auch in Hinblick auf Art und Ausführung der Unterkonstruktionen.
- 02 | Für Reinigung, Vorbehandlung und Verklebung des Fassaden-Projektes dürfen nachweislich **nur die von Innotec vorgeschriebenen Produkte** verwendet werden – bei Verwendung von Fremd-Produkten erlischt jeglicher Garantie- und / oder Gewährleistungs-Anspruch an die Innotec Industries VertriebsgmbH.
- 03 | Beim jeweiligen Fassaden-Projekt dürfen nachweislich nur **von Innotec ausdrücklich zur Verklebung mit dem Innotec Project-Fassadenverklebungs-System freigegebene** Fassadenplatten-Marken und Fassadenplatten-Typen (laut Freigabe-Tabelle in der Innotec-Project-Montage-Anleitung bzw. laut Extra-Freigabe) verwendet werden.
- 04 | Eventuelle, von Innotec festgelegte **spezielle Verarbeitungsbedingungen** für extra freigegebene Fassadenplatten-Marken und Fassadenplatten-Typen sind nachweislich genauestens einzuhalten!
- 05 | Für eine eventuelle spätere Inanspruchnahme einer Garantieleistung ist die lückenlose Einhaltung aller eingangs erwähnten Bedingungen für jedes einzelne Fassadenprojekt **mittels Verarbeitungs-Protokoll zu dokumentieren** und zwingend unmittelbar nach Abschluss des Projektes an [info@innotec.at](mailto:info@innotec.at) zu übermitteln.
- 06 | Im Garantie-Fall entsteht nur dann Anspruch auf eine Garantieleistung, wenn der Schaden im Original-Zustand und vor Beginn von Wiederherstellungsarbeiten durch einen autorisierten Mitarbeiter der Innotec Industries VertriebsgmbH. oder einen von ihr beauftragten Sachverständigen besichtigt werden konnte und **mit Fotos umfassend dokumentiert** wurde, aus denen Schadens-Art und Schadens-Ausmaß **deutlich erkennbar** sind.

Zusätzlich sind **Original-Muster** der schadhaften bzw. beschädigten Teile und Klebeverbindungen solange **aufzubewahren**, bis die Innotec Industries VertriebsgmbH. entweder ausdrücklich die Aushändigung der Original-Muster verlangt, oder ausdrücklich auf deren weitere Aufbewahrung verzichtet.

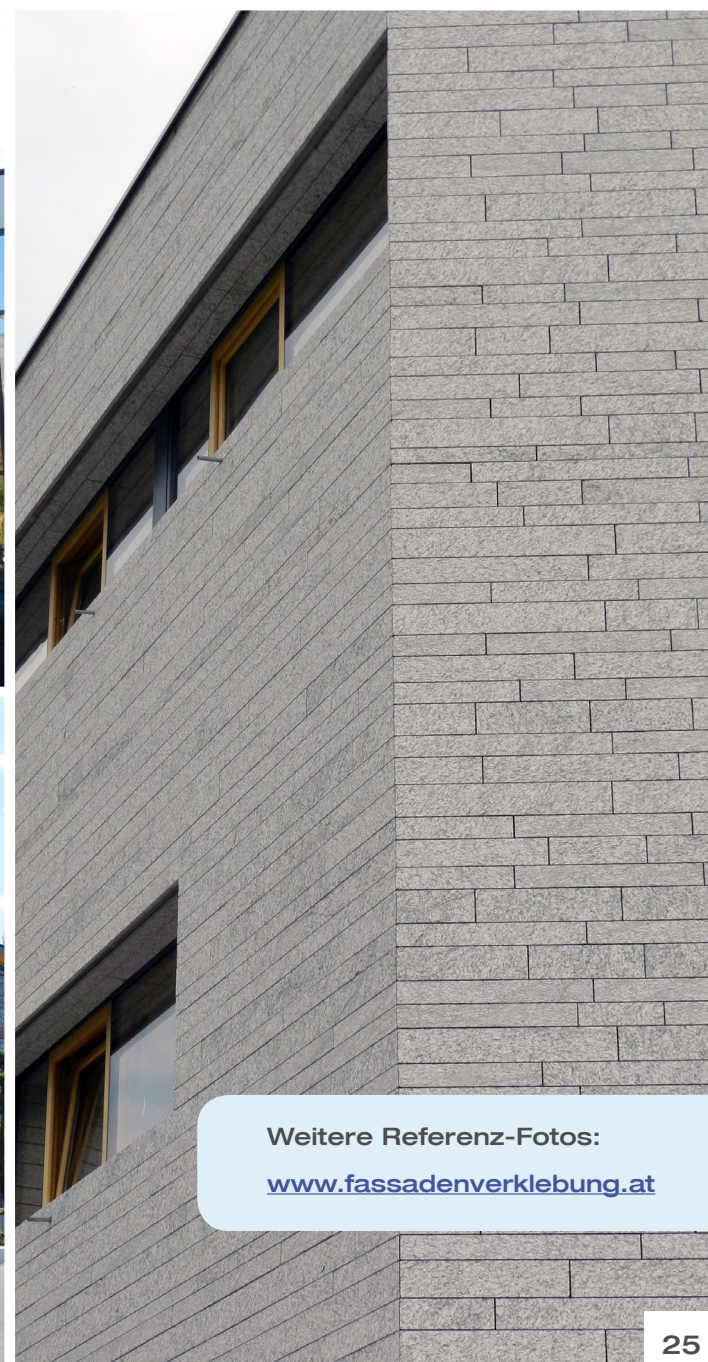
- 07 | Die Garantieleistung der Innotec Industries VertriebsgmbH. erstreckt sich auf den Ersatz des verwendeten Innotec-Project-Fassadenverklebungs-Materials und den Ersatz der Kosten der Wiederherstellung des betroffenen Fassaden-Projekt-Bereiches. – Eventuelle Schadenersatz-Forderungen für Folgeschäden (Personen- und Sach-bezogen) aus einem solchen Garantie-Fall sind durch die erweiterte Betriebsschutz- und Produkte-Haftpflicht-Versicherung der Innotec Industries VertriebsgmbH. abgedeckt.



**Geschäftsleitung**  
**Firmengruppe Innotec Österreich**

Kirchbichl, am 28.11.2011





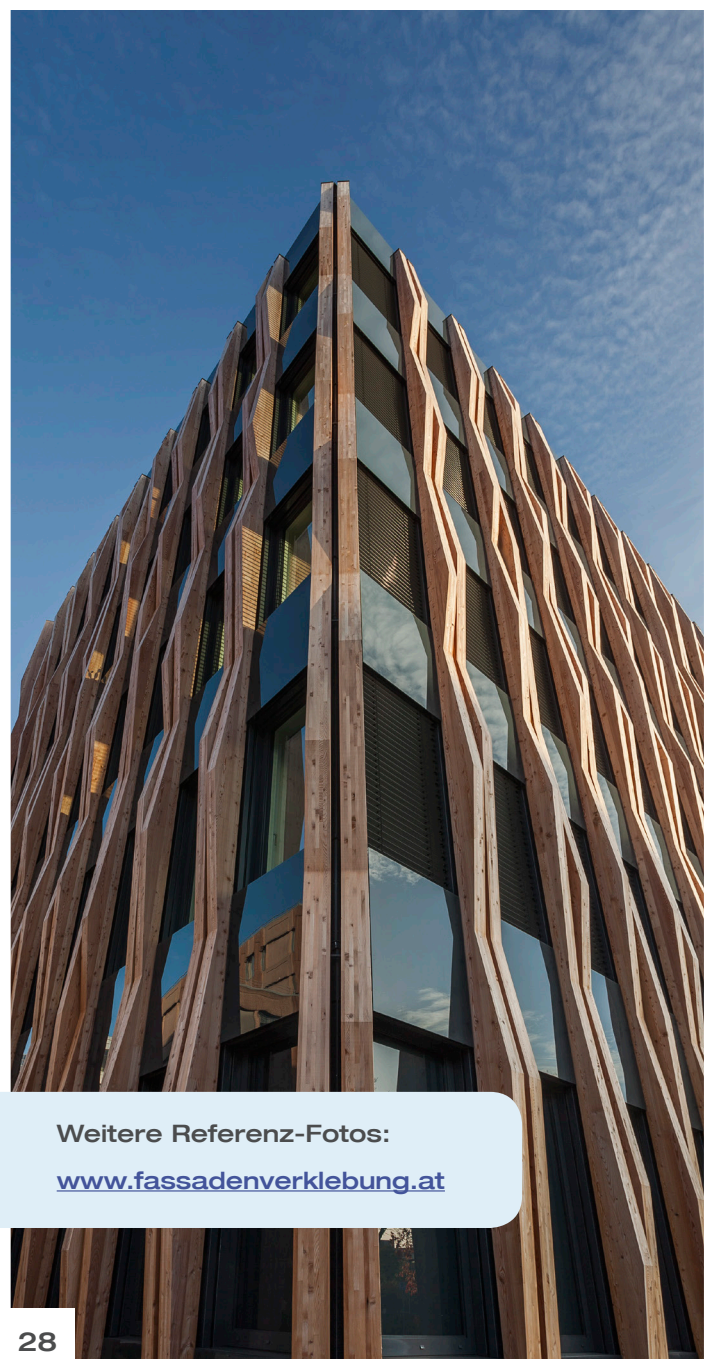
Weitere Referenz-Fotos:  
[www.fassadenverklebung.at](http://www.fassadenverklebung.at)



Weitere Referenz-Fotos:  
[www.fassadenverklebung.at](http://www.fassadenverklebung.at)



Weitere Referenz-Fotos:  
[www.fassadenverklebung.at](http://www.fassadenverklebung.at)



Weitere Referenz-Fotos:  
[www.fassadenverklebung.at](http://www.fassadenverklebung.at)



Weitere Referenz-Fotos:  
[www.fassadenverklebung.at](http://www.fassadenverklebung.at)

# Referenz-Auszug - Innenraum



Weitere Referenz-Fotos:  
[www.fassadenverklebung.at](http://www.fassadenverklebung.at)



Weitere Referenz-Fotos:  
[www.fassadenverklebung.at](http://www.fassadenverklebung.at)



# Wir begeistern Kunden!®

## Firmengruppe Innotec Österreich

Lofererstraße 83 6322 Kirchbichl / Tirol

Telefon +43 5332 70800

Fax DW 809

E-Mail [info@innotec.at](mailto:info@innotec.at)

Homepage [www.fassadenverklebung.at](http://www.fassadenverklebung.at)

[www.innotec.at](http://www.innotec.at)



Wir begeistern Kunden!®